

آزمون هندسه پایه هفتم اسفندماه ۹۲

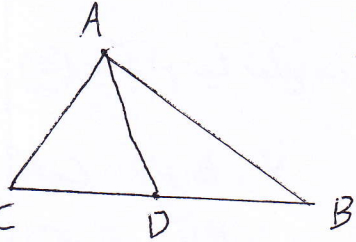
نمره از ۸ :

نام و نام خانوادگی :

رتبه کلاسی :

۱) در شکل مقابل اگر $AC = AD = DC = BD$ زاویه $\hat{A}BD$ چند درجه می شود؟

- الف) 10°
- ب) 15°
- ج) 30°
- د) 40°

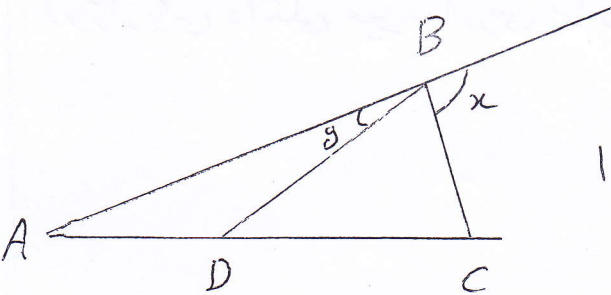


۲) در یک مثلث کوچکترین زاویه 25° درجه است. بزرگترین مقدار ممکن برای زاویه دیگر مثلث چند درجه است؟

- الف) 140°
- ب) 130°
- ج) 135°
- د) 125°

۳) در شکل مقابل $\hat{A} + \hat{C} = 110^\circ$ و $x - y = 10^\circ$ است. مقدار $x + y$ چند درجه می شود؟

- الف) 140°
- ب) 130°
- ج) 120°
- د) 110°

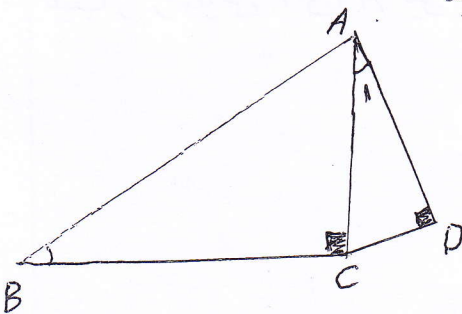


۴) اندازه زاویه \hat{A} بین میانه و ارتفاع وارد بر وتر مثلث قائم الزاویه ای 25° درجه است. بزرگترین زاویه تند آن چند درجه می شود؟

- الف) 55°
- ب) $47,5^\circ$
- ج) $52,5^\circ$
- د) $57,5^\circ$

۵) در شکل مقابل اگر $\hat{A}_1 = \hat{B} = 30^\circ$ و $AB = 12 \text{ cm}$ باشند طول پاره خط DC چند سانتی متر است

- الف) ۲
- ب) ۳
- ج) ۴
- د) ۶



۶) در یک منشور n پهلو مجموع تعداد یالها با تعداد رئوسها 45 می شود. n چند است؟

- الف) ۶
- ب) ۷
- ج) ۹
- د) ۱۱

۷) مساحت جانبی استوانه ای با شعاع قاعده 5 cm و با مساحت جانبی مکعبی به ضلع 9 سانتی متر برابر است. ارتفاع استوانه تا یک رقم اعشار کدام است؟

- الف) $1,1 \text{ cm}$
- ب) $5,4 \text{ cm}$
- ج) $7,4 \text{ cm}$
- د) 1 cm