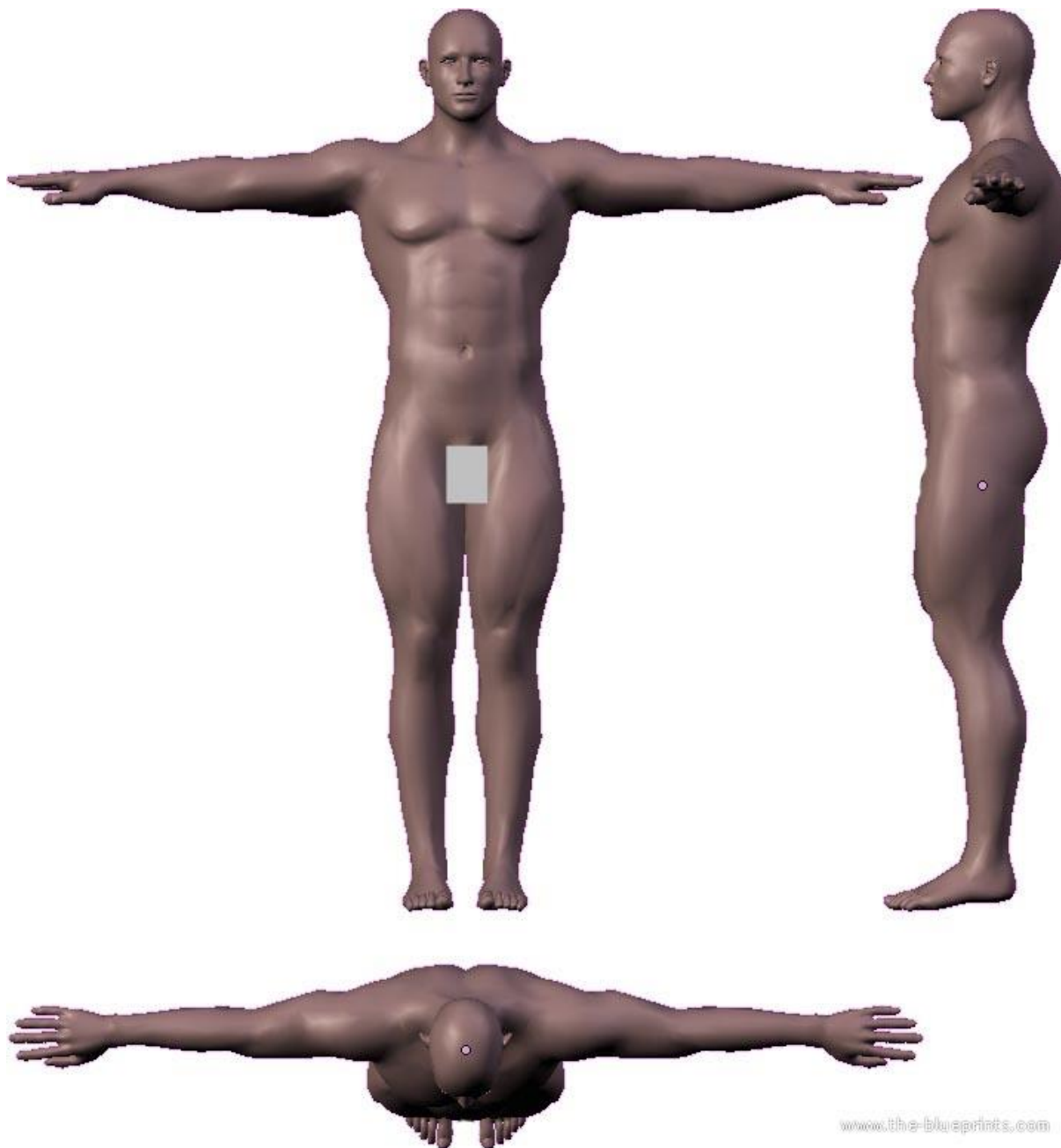


خیلیا نظر گذاشته بودن که نحوه درست کردن بلوپرینت رو بلد نیستن . بعد از مدت‌ها دیگه گفتم یه کمکی به این دوستای عزیز کنم با وجود گرفتاری هام . خب بریم سراغ آموزش

فرض کنید این عکس رو داریم که از سه نما بالا و جلو و چپ هستش

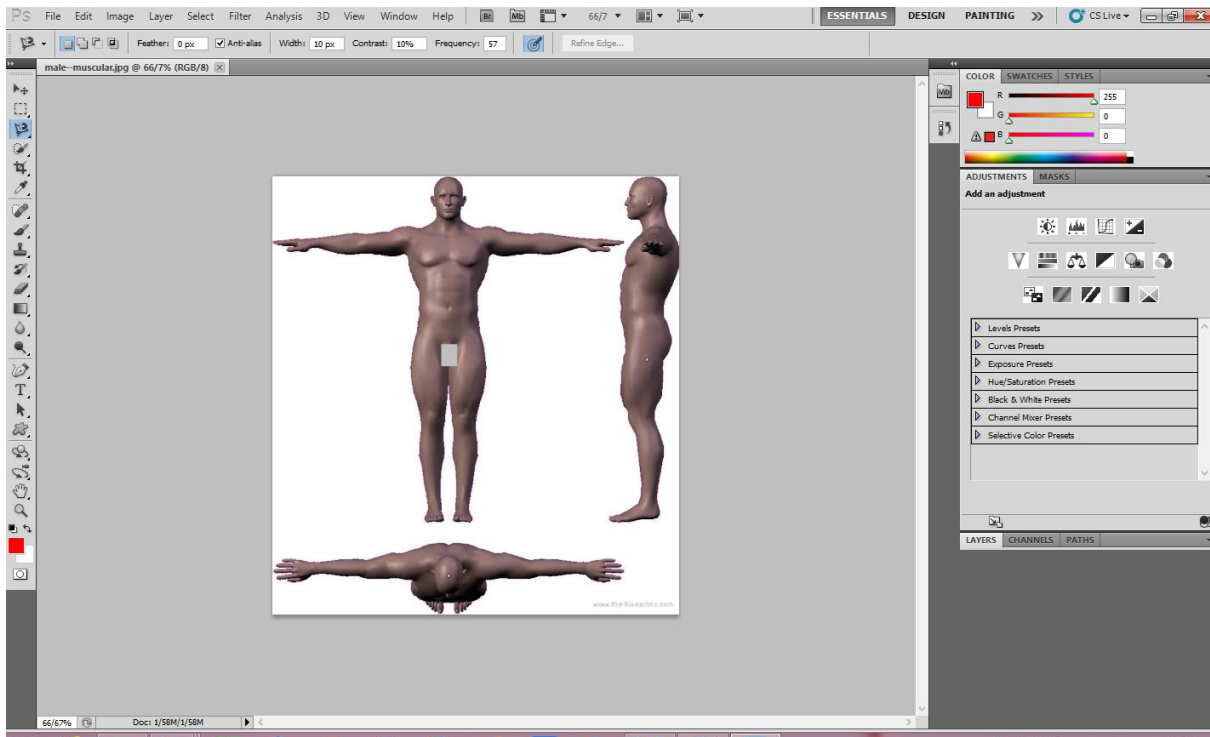


برای اینکه اینارو توی فتوشاپ درست کنیم و به سه قسمت تقسیم کنیم به این نیاز داریم که بدونیم شما میخاین این کاراکترتون قدش چقد باشه ؟ وقتی دستاش بازه چقد میشه از نوک دست راست تا انتهای دست چپ

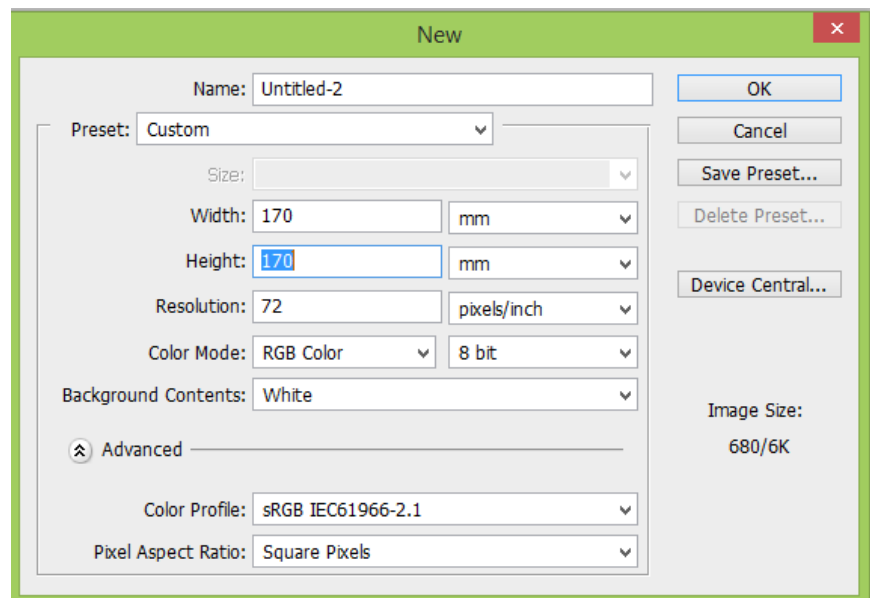
فرض کنیم قد این آقاهه ۱۷۰ باشه و عرضشم ۱۷۰ سانت .

خب بریم سراغ فتوشاپ

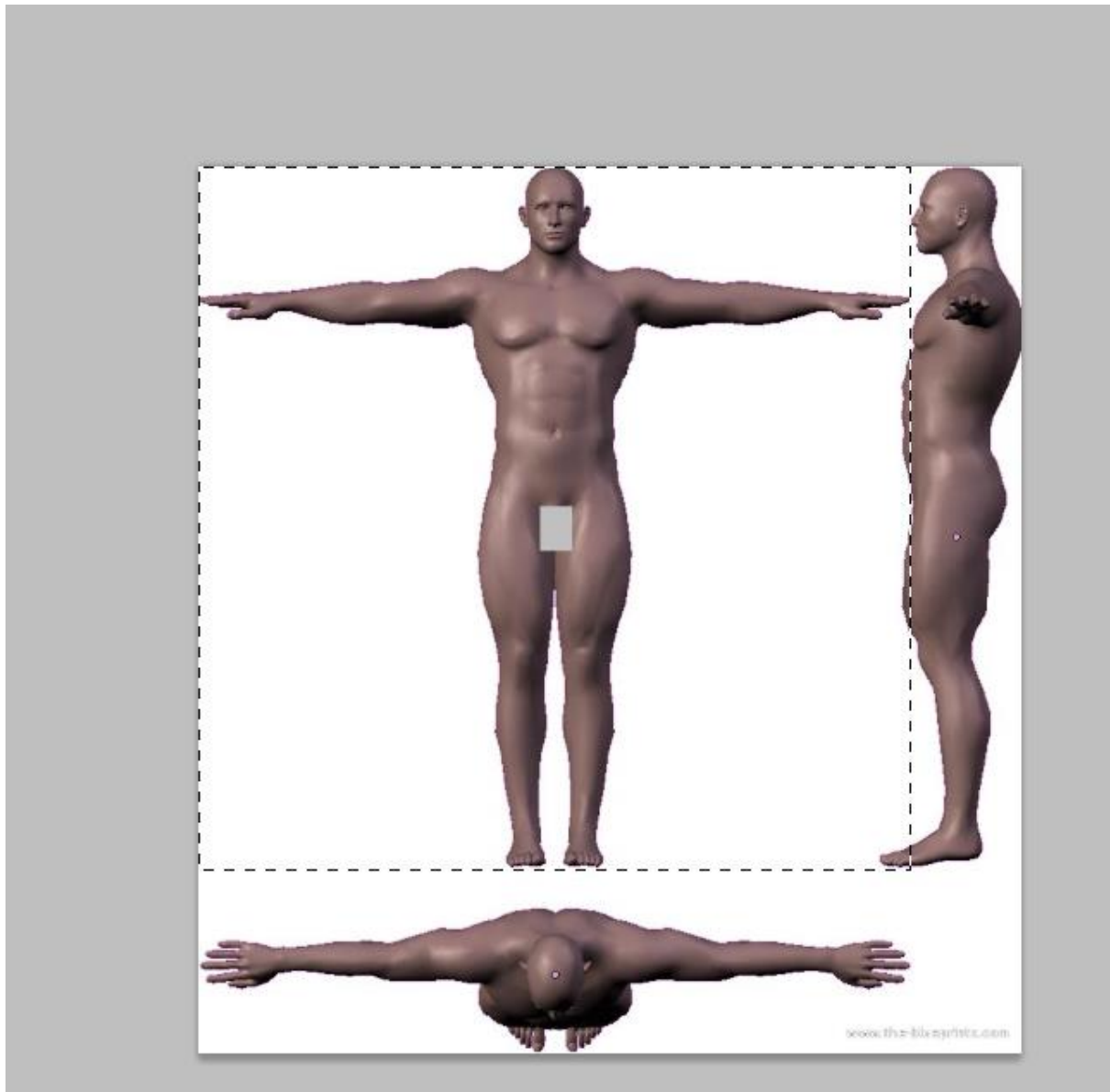
عکس اصلو توی فتوشاپ باز کنید



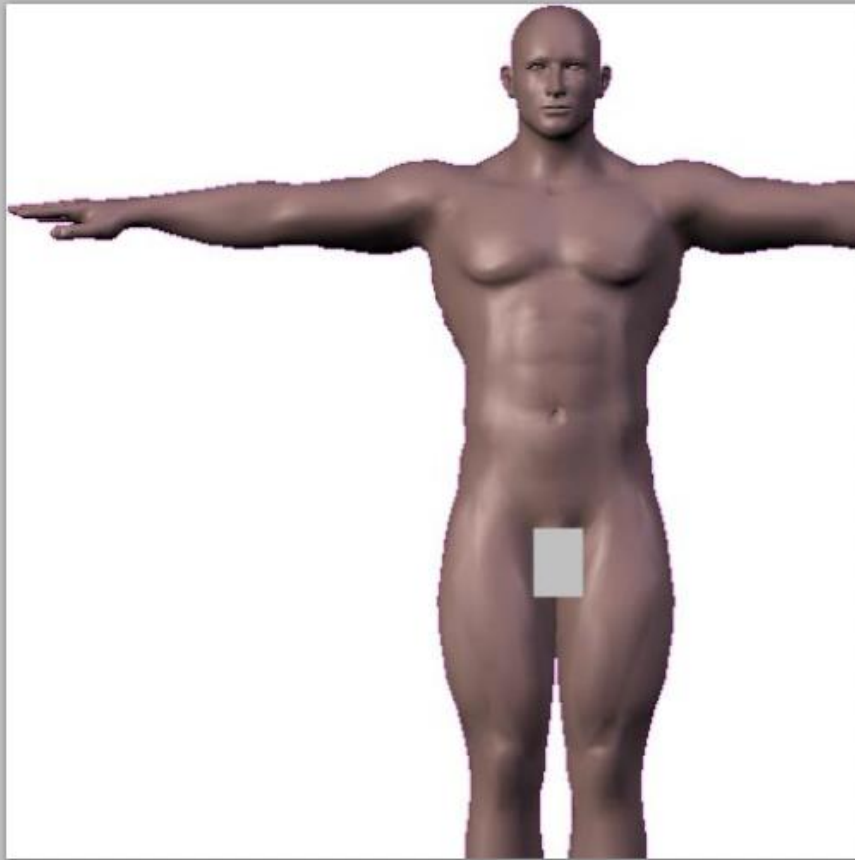
۱. از منوی فایل new رو بزنید تو پنجره باز شده طول و عرضشو به میلی متر وارد کنید و OK رو بزنید



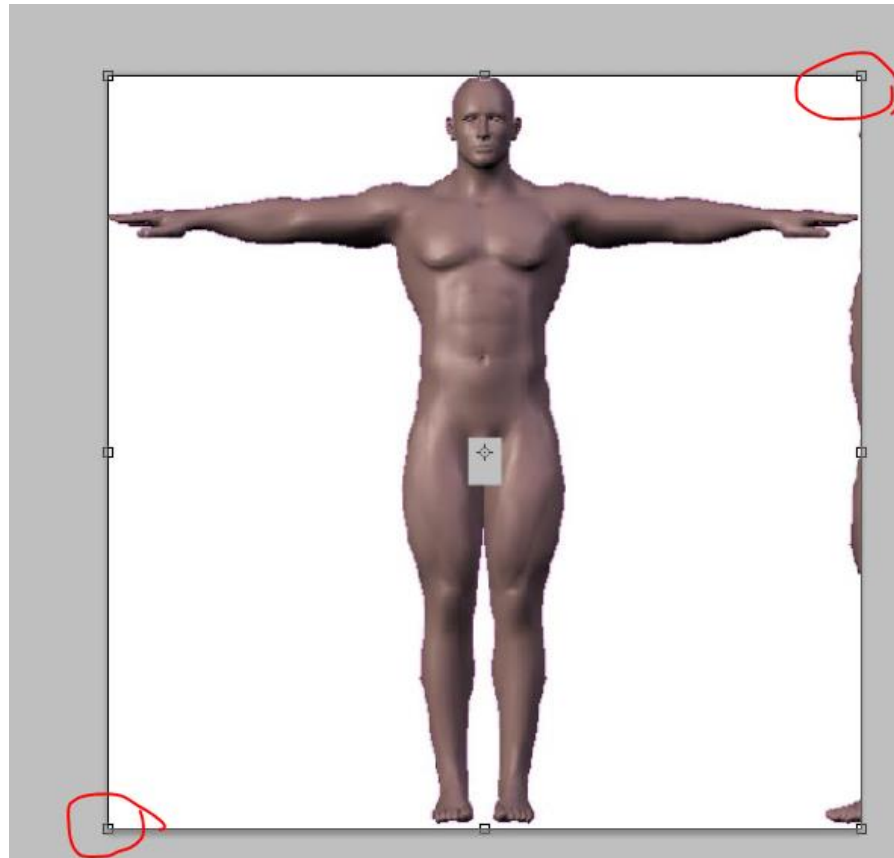
۲. به عکس اصلی برید و دکمه M کیبورد رو بزنیید تا ابزار برش انتخاب بشه بعد مته شکل قسمت جلو رو انتخاب کنید و بعد از انتخاب کردن دکمه **ctrl+c** رو بزنیید تا اون قسمت کپی بشه



۳. به کادر جدیدی که ایجاد کرده بودید تو قسمت ۱ ایجاد کرده بودید برید و **ctrl+v** رو بزنیید تا قسمت بریده شده پیست بشه اونجا



۴. روی عکسی که پیست کردید راست کلیک کنید و **free transform** رو انتخاب کنید و گوشه های عکس کوچیکو بگیرید به گوشه های کادر ببرید تا عکس با کادر فیت بشه

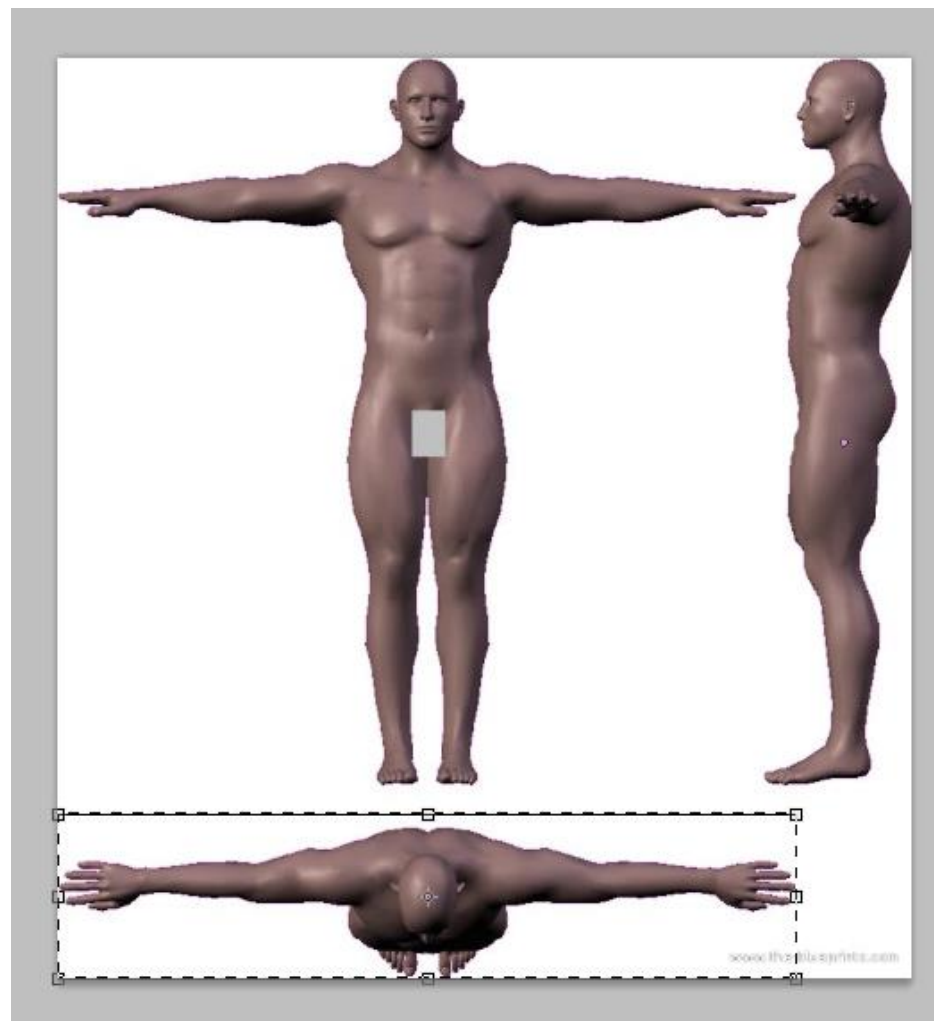
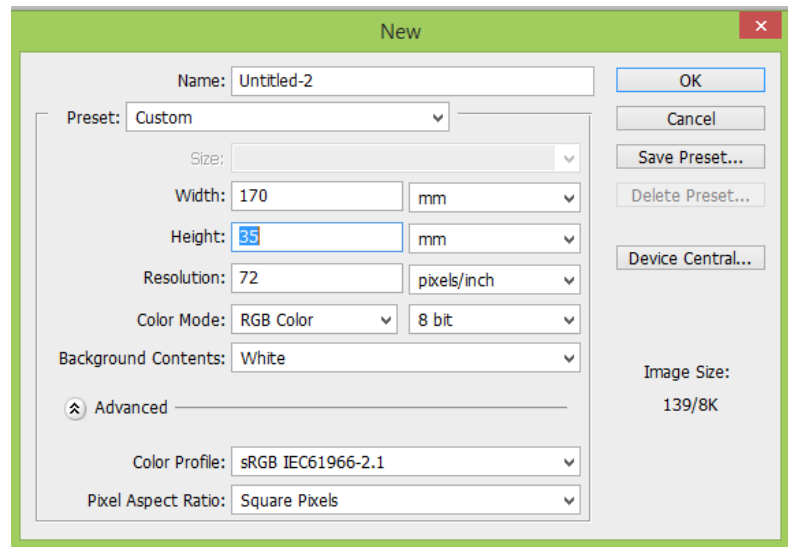


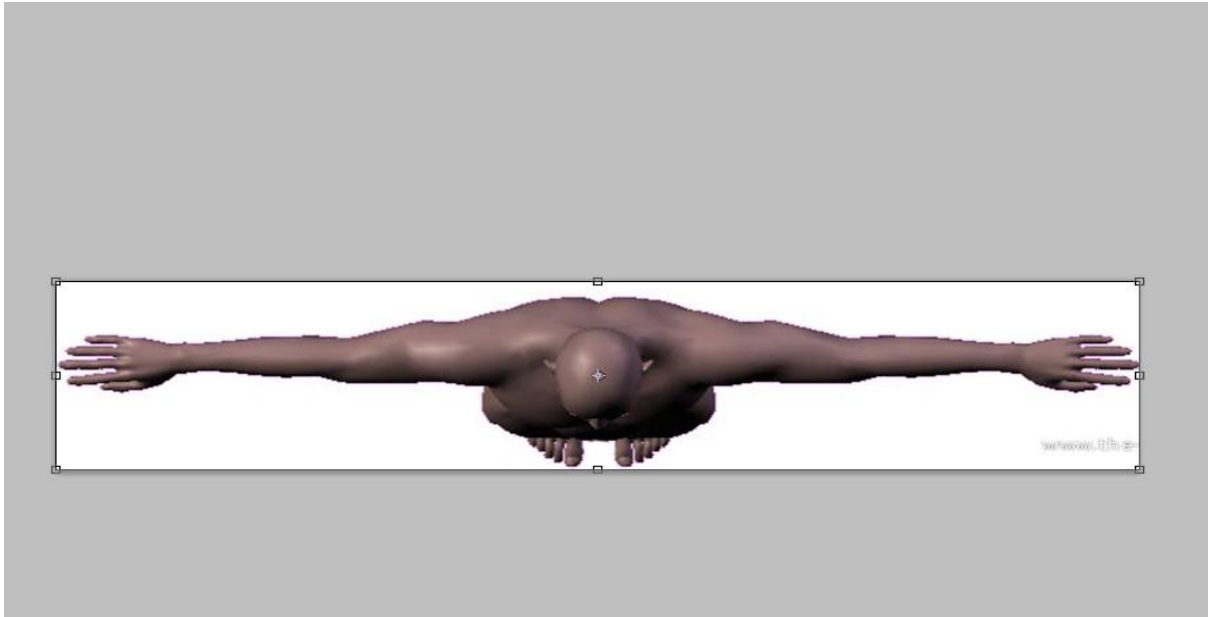
روی عکس دوبار کلیک کنید تا عکس واضح بشه و ثابت بمونه



میتونید اضافه های سمت راست رو هم با ابزار پاک کن فتوشاپ پاک کنید .

۵. حالا این عکس رو سیو کنید به اسم **front** یا همون جلو البته با حروف انگلیسی بنویسید که برنامه تری دی مکس بتونه باز کنه .
۶. دوباره به قسمت **new** برید از منوی **file** و یه کادر جدید به اندازه هایی که تو عکس مشخص شده درست کنید

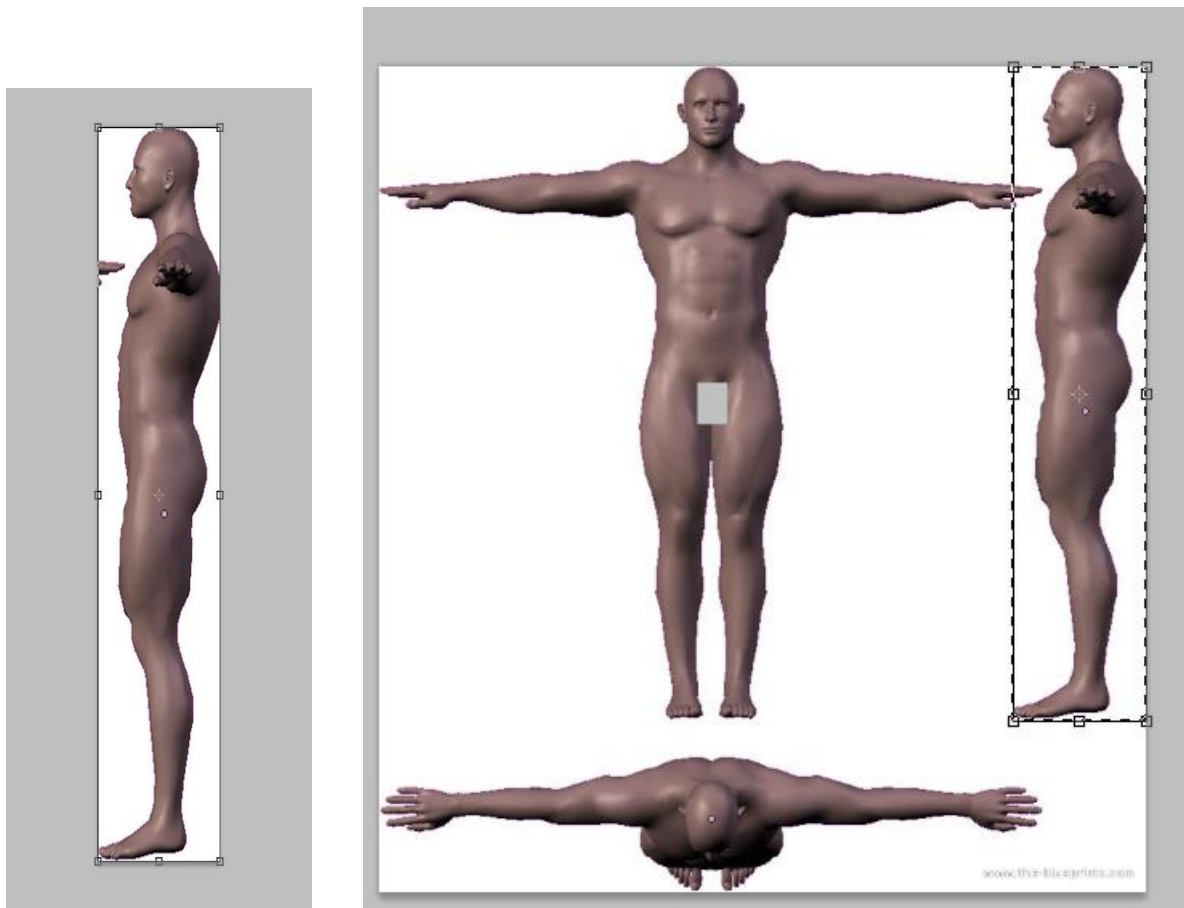




اندازه ۱۷۰ که مشخصه چرا این اندازه شده اما اندازه ۳۵ رو حدسی در اوردم که عکس بهش بخوره نه زیاد چاغ بشه نه زیاد لاغر.

این عکس رو با اسم top سیو کنید .

۷. دوباره یه کادر جدید به اندازه های ۳۵*۱۷۰ ایجاد کنید و قسمت پهلو رو برش بدین .



این عکس رو هم با اسم left سیو کنید.

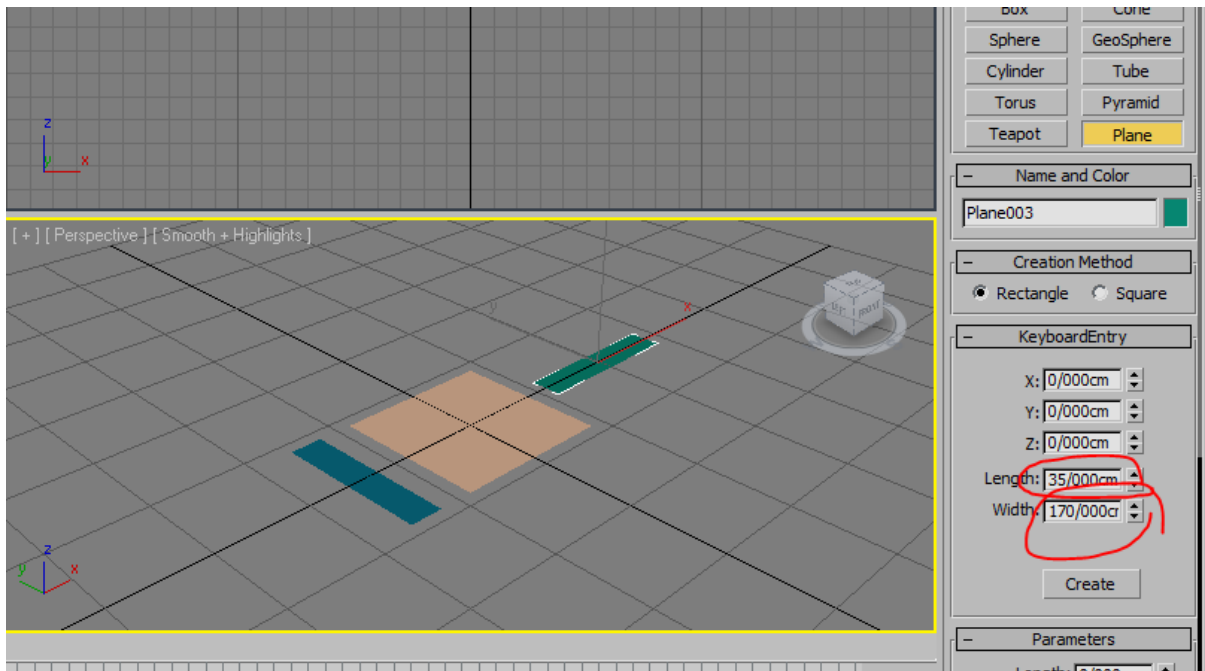
حالا این سه تا قسمت که از جلو و پهلو و بالا تو فتوشاپ درست کردین و سیوش کردین به عنوان عکس رو باید توی تری دی مکس به plan هایی به همین اندازه ها برای جلو و بالا و سمت چپ نسبت بدین .
گفتم شاید بعضی ها این کار نسبت نداد رو کامل بلد نباشن و استفاد از plan برای نما رو این کارو هم ادامه ی همین آموزش توضیح میدم .

۸. سه تا plan به اندازه های همین عکس ها ایجاد کنید و با توجه به اندازه هاشون اسم گذاری کنید
براشون

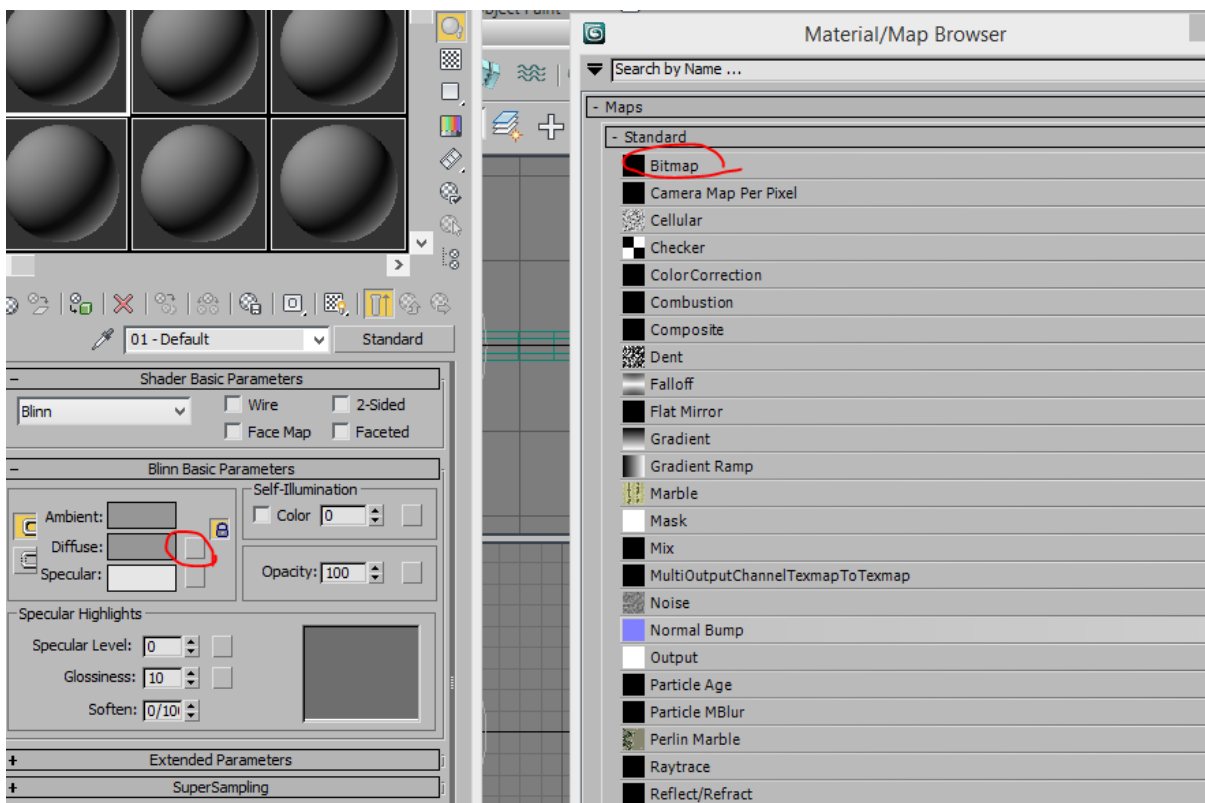
170x170 = front

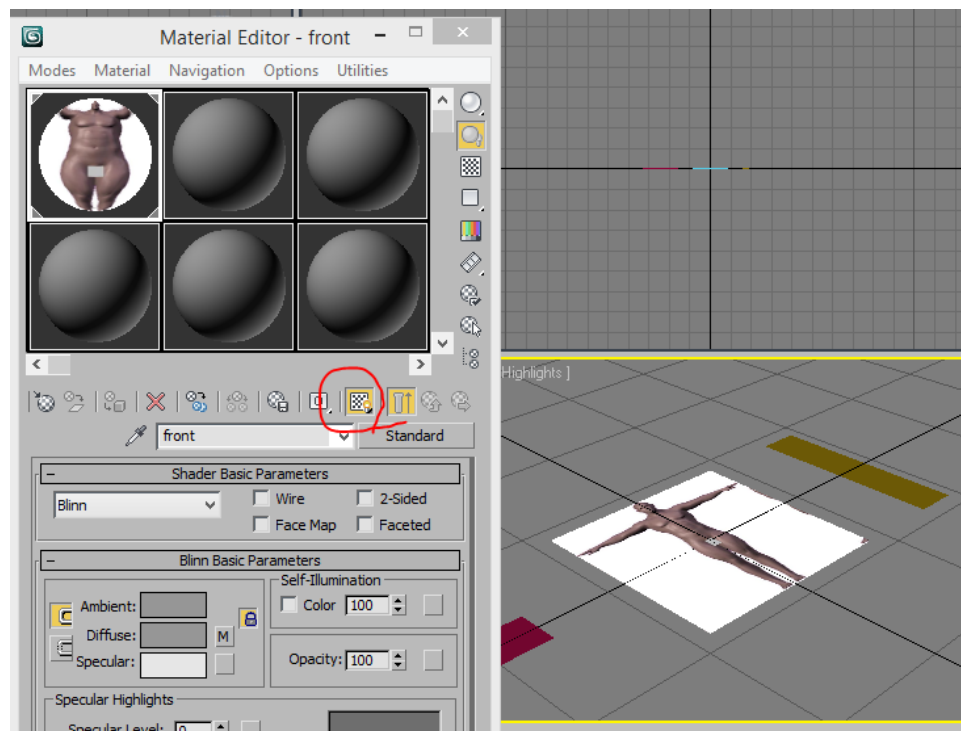
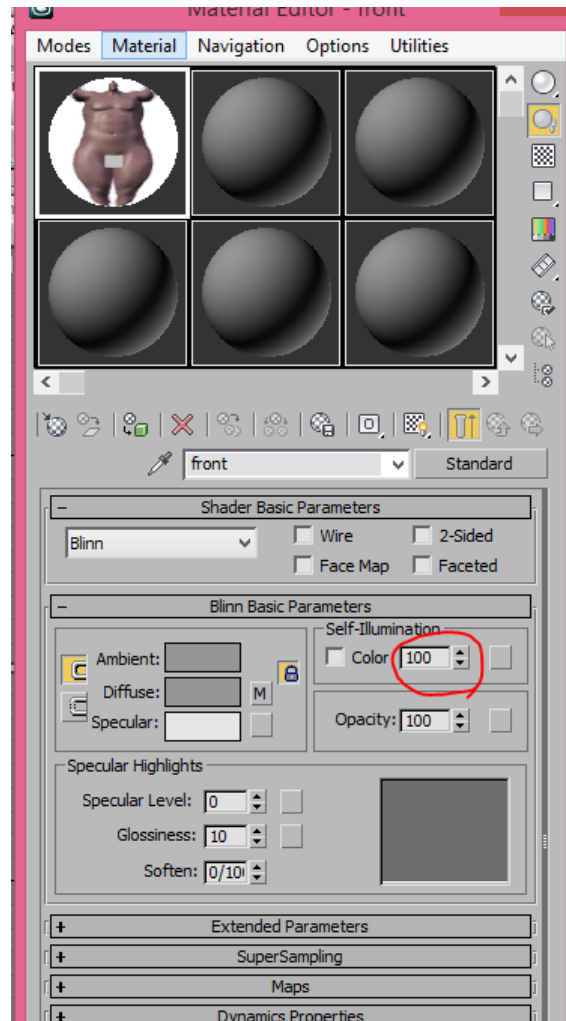
170*35= left

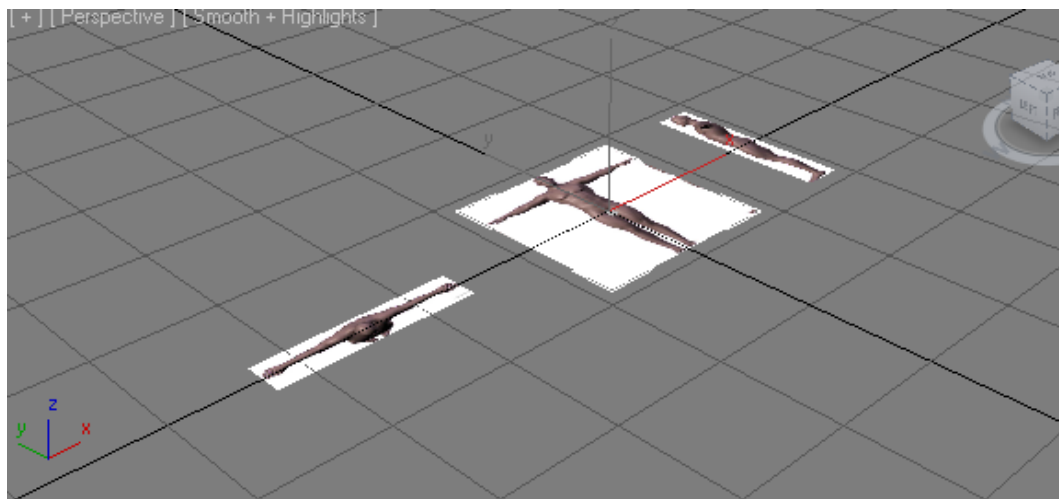
35x 170 = top



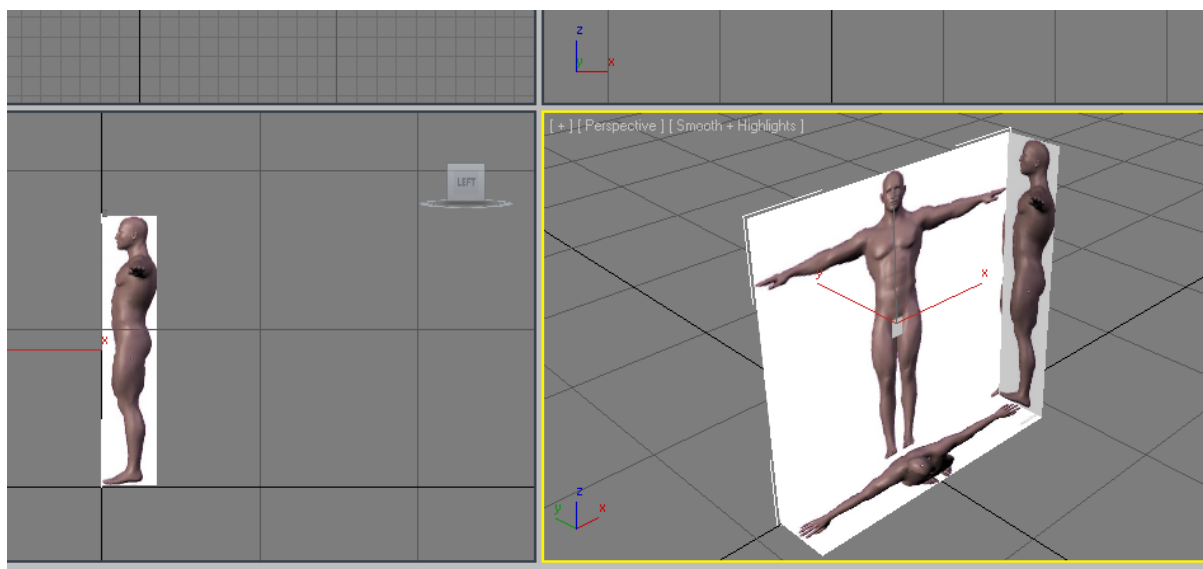
۹. متریال ادیتور رو باز کنید و عکسا رو به این plan ها با توجه به اسماشون نسبت بدین



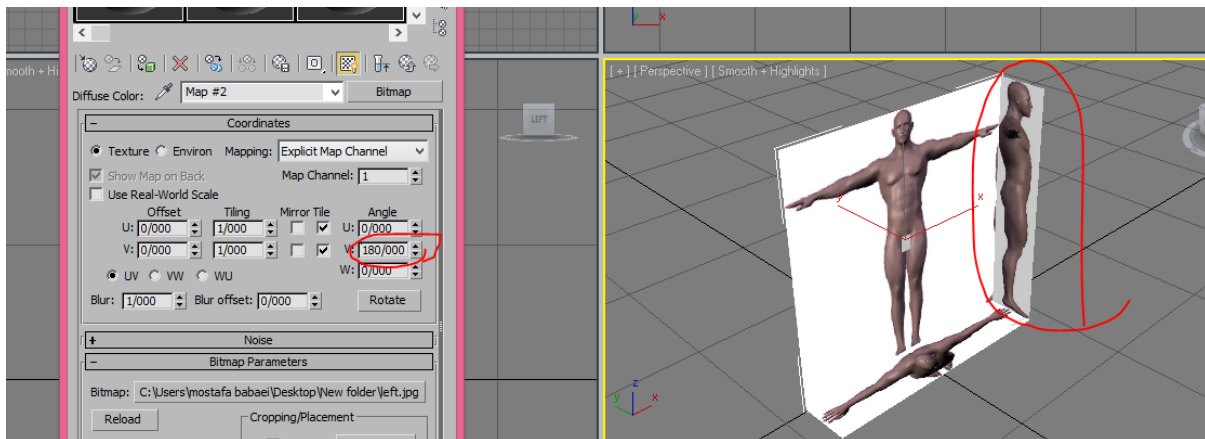
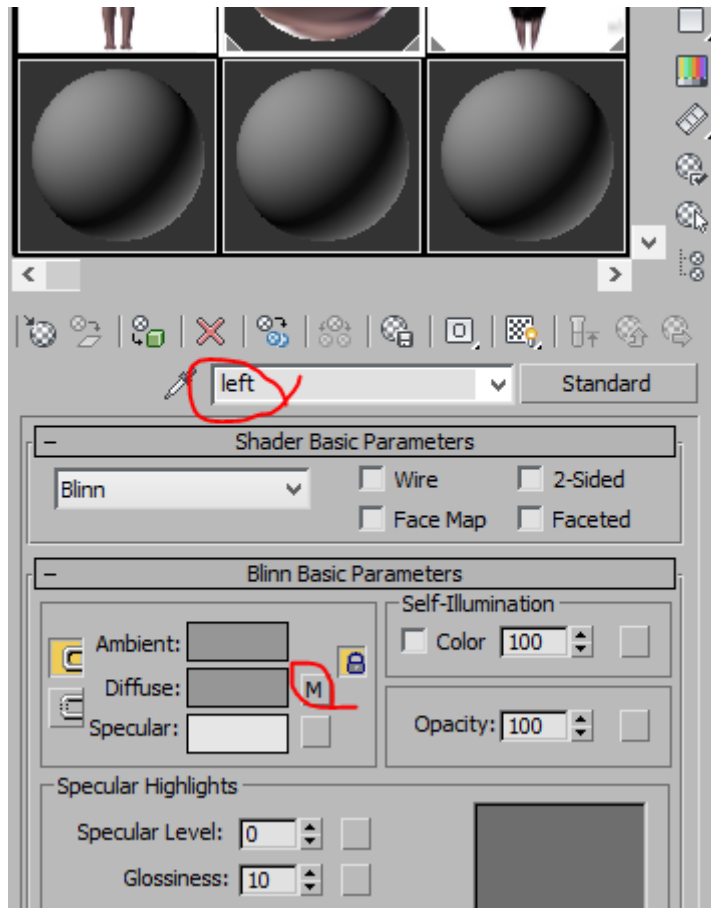




۱۰. حالا عکس هارو با چرخوندن ۹۰ درجه در راستاهاشون به صورت زیر در بیارید و با ابزار align آنها رو در کنار هم تنظیم کنید



اما همونطور که تو شکل بالا میبینید تصویر پهلو برعکسه و باید رو به بیرون باشه برای اینکه درستش کنیم متریاال ادیتور رو باز کنید به با توجه به شکل های زیر تنظیمات رو انجام بدین



خب امیدوارم دیگه در مورد تنظیم بلوپرینت مشکلی نداشته باشید
موفق باشین .