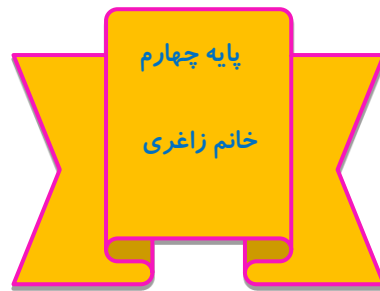


## به نام پگانه آفریننده ی زیبایی ها

دستان غیر دولتی آرمان دانش



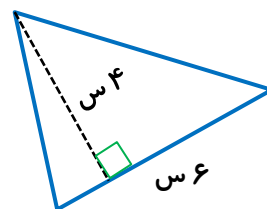
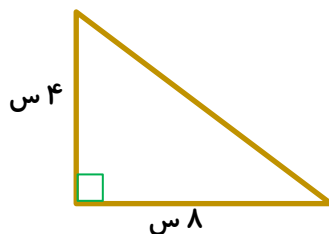
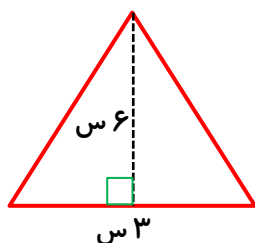
تاریخ : ۹۶/۲/۱۵

نام و نام خانوادگی:

۱. زمینی به شکل متوازی الاضلاع به ارتفاع ۵۰ متر و به قاعده ی ۴۰ متر داریم. مساحت این زمین چند متر مربع است؟

۲. قاعده ی متوازی الاضلاعی ۹ متر و مساحت آن ۵۴ متر است. ارتفاع آن را به دست آورید.

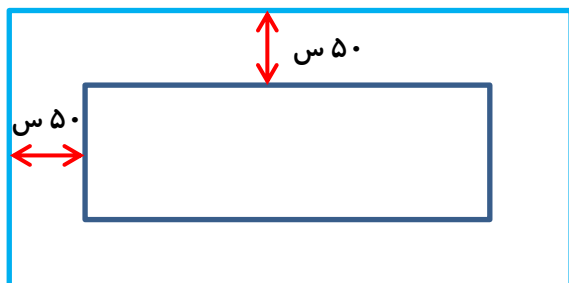
۳. مساحت مثلث های داده شده را به دست آورید.



۴. قاعده ی یک متوازی الاضلاع ۶۵ سانتی متر و ارتفاع آن ۲۰ سانتی متر است.  $\frac{1}{4}$  مساحت این متوازی الاضلاع چند

سانتی متر مربع است؟

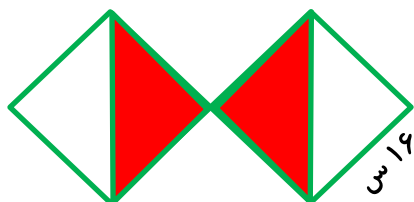
۵. فرش ی به اندازه های  $۸ \times ۱۴$  متر را در اتاق پهن کرده ایم. از هر طرف ۵۰ سانتی متر با دیوار اتاق فاصله دارد.



مساحت اتاق چند متر مربع است؟

۶. اگر اندازه ی ضلع مربع ۱۶ سانتی متر باشد ،

مساحت قسمت رنگی چند سانتی متر است؟



۷. جدول زیر را با علامت ✓ و ✗ کامل کنید.



ویژگی شکل



ضلع های روبرو موازی



ضلع های روبرو مساوی



۴ ضلع مساوی

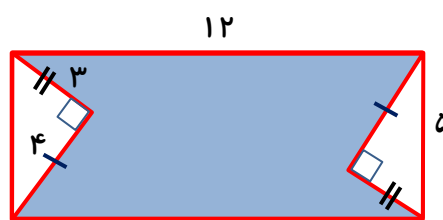
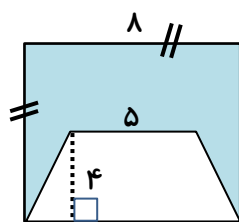


۴ زاویه مساوی



زاویه های روبرو مساوی

۸. در هر شکل مساحت قسمت رنگی را به دست آورید.



۹. جمع و تفریق های زیر را انجام دهید.

$$0/6 + 0/2 =$$

$$1/7 + 2/9 =$$

$$123/4 - 13/3 =$$

$$0/8 - 0/5 =$$

$$\frac{1}{5} + \frac{3}{10} =$$

$$\frac{7}{10} - \frac{1}{2} =$$