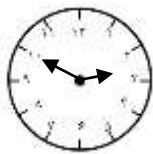
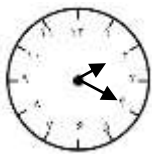


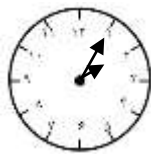
۱- چهار ساعت در یک ساعت فروشی است که فقط یکی از آن ها زمان درست را نشان می دهد. یکی از آن ها نیم ساعت جلو و یکی دیگر یک ربع عقب و دیگری ده دقیقه جلو است. کدام یک زمان درست را نشان می دهد؟



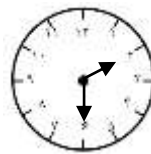
(د)



(ج)



(ب)



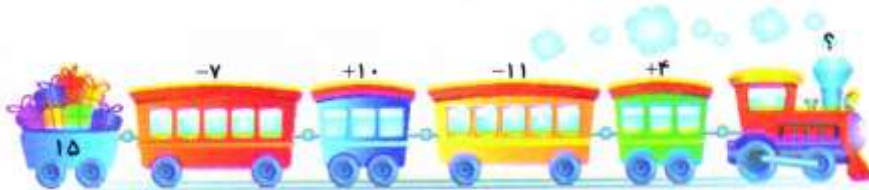
(الف)

- ب (۱)
 ج (۲)
 الف (۳)
 د (۴)

۲- مریم ۲۶ گل دارد. ۱۴ تا از گل ها را به خواهرش می دهد. چند گل برایش باقی می ماند؟

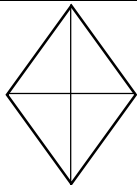
- ۴۰ (۱) ۱۲ (۲) ۱۸ (۳) ۱۷ (۴)

۳- در ماشین ورودی - خروجی زیر اگر ۱۵ عدد ورودی باشد، جای "؟" چه عددی قرار می گیرد؟



- ۸ (۱) ۱۱ (۲) ۷ (۳) ۱۸ (۴)

۴- در شکل رو به رو چند مثلث می بینید؟



- ۹ (۱) ۶ (۲) ۷ (۳) ۸ (۴)

۵- در الگوی زیر در چه عددی قرار می گیرد؟

۱ - ۲ - ۴ - ۷ - ۱۱ - - -

- ۲۹ (۱) ۲۱ (۲) ۲۸ (۳) ۴ (۴)

۶- نیم ساعت طول می کشد که لادن از خانه به کانون پرورش فکری کودک و نوجوان برسد.

اگر ساعت ۴ از خانه به سمت کانون حرکت کند، یک ربع بعد از تعطیلی کانون به آن جا می رسد. کانون چه ساعتی تعطیل می شود؟

- ۴:۳۰ (۱) ۴:۴۵ (۲) ۴:۱۵ (۳) ۵ (۴)



۷- کدام گزینه نادرست می باشد؟

- (۱) ۱۵ میلی متر همان یک سانتی متر و ۵ میلی متر است.
- (۲) ۶ سانتی متر و ۲ میلی متر یعنی ۲۶ میلی متر.
- (۳) ۱۸ میلی متر از ۲ سانتی متر کم تر است.
- (۴) ۷ سانتی متر از ۷۱ میلی متر کم تر است.

۸- فروشنده ای از ۵۴۰ شلوار، ۳۷۰ شلوار را در یک روز و ۱۲۰ شلوار را در روز دیگر فروخت. او حالا چند شلوار دارد؟

- (۱) ۴۹۰ (۲) ۱۶۰ (۳) ۷۰ (۴) ۵۰

۹- حاصل عبارت رو به رو برابر با کدام گزینه است؟

$$۲ + ۵۰۰ + ۳۰ + ۱۰ + ۱۰۰ + ۳ =$$

- (۱) ۶۴۵ (۲) ۸۱۳ (۳) ۶۳۵ (۴) ۷۴۳

۱۰- اگر شکل زیر را مانند نمونه رنگ کنیم، چند قسمت آبی رنگ در شکل کامل به دست



می آید؟

- (۱) ۱۰ تا ۱۰ تا (۲) ۵ تا ۱۰ تا
- (۳) ۶ تا ۱۲ تا (۴) ۵ تا ۱۲ تا

علوم

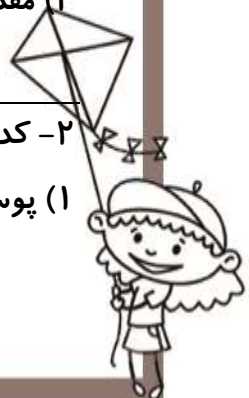
۱- کدام جمله درباره ی نور خورشید و اثرات آن درست است؟

- (۱) مقدار زیادی از گرما و نور خورشید برای کره ی زمین لازم و ضروری است.
- (۲) مقدار کمی از گرما و نور خورشید برای کره ی زمین و جانوران کافی است.
- (۳) مقدار کمی از گرما و نور خورشید برای انسان ها و مقدار زیادی برای گیاهان و جانوران کافی است.

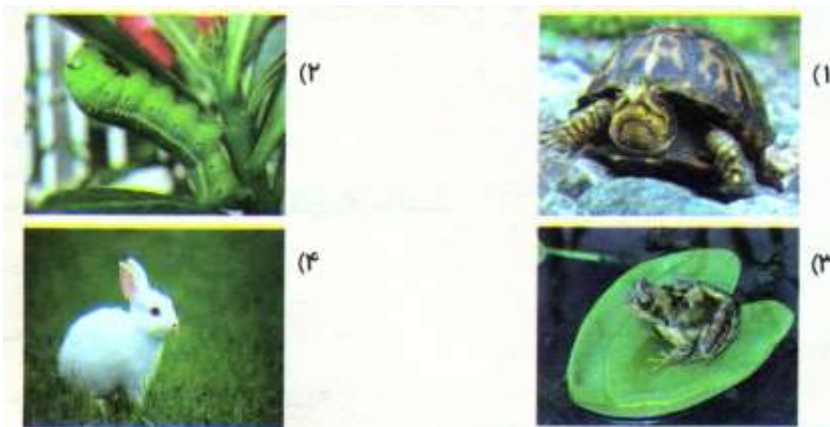
(۴) مقدار کمی از گرما و نور خورشید برای جانوران و گیاهان و مقدار زیادی برای انسان ها کافی است.

۲- کدام یک جزء اجزاء تشکیل دهنده ی یک گیاهک نیست؟

- (۱) پوسته (۲) اندوخته (۳) ریشه (۴) میوه



۳- زندگی کدام جانور از تخم شروع نمی شود؟



۴- کدام گزینه درست است؟

- (۱) در کهنسالی دندان های شیری و همیشگی در کنار هم در دهان ما قرار دارند.
- (۲) با افتادن دندان های همیشگی، کم کم دندان های شیری جای آن ها را می گیرد.
- (۳) با افتادن دندان های شیری، دندان های همیشگی جای آن ها را می گیرد.
- (۴) دندان های همیشگی همان دندان های شیری هستند که بزرگ تر و محکم تر شده اند.

۵- از بین گزینه های زیر چه عاملی می تواند بیش ترین تاثیر را در تغییر حالت مواد داشته باشد؟

- (۱) شکل ظرف
- (۲) نوع ماده
- (۳) زمان نگهداری از یک ماده
- (۴) گرما دادن

فارسی

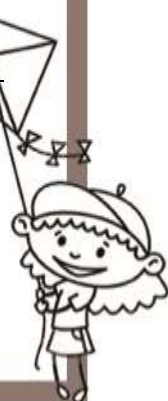
۱- از میان کلمه های زیر چند کلمه را می توان هم با "ها" و هم با "ان" جمع بست؟

دشمن - زیارتگاه - چشم - کشور - کودک - دشت

- (۱) ۱
- (۲) ۲
- (۳) ۳
- (۴) ۴

۲- کلمه ی کدام گزینه با بقیه ی گزینه ها فرق دارد؟

- (۱) بینا
- (۲) بیدار
- (۳) بیسکویت
- (۴) بی اهمیت



۳- مخالف کلمه هایی که زیر آن ها خط کشیده شده است، به ترتیب در کدام گزینه آمده است؟

" فرزندم، هنرمند باید خوب فکر کند. با دقت به همه چیز نگاه کند و صبر و حوصله داشته باشد تا در کارهایش موفقیت کسب کند."

- (۱) دقت - پیروزی (۲) عجله - پیروزی
 (۳) عجله - شکست (۴) دقت - شکست

۴- در متن زیر چند غلط املایی وجود دارد؟

" چه نان گرم و خوش مزای! نانوای سهرخیزی که دوست ماست؛ آن را پخته است."

- (۱) یک (۲) دو (۳) سه (۴) چهار

۵- جمله های زیر با استفاده از کلمات کدام گزینه کامل می شوند؟

- (الف) هر وقت باشیم، نباید چیزی بخوریم .
 (ب) گاهی به جای نه ، می گوئیم .
 (ج) ماشین خیلی سنگین بود.

- (۱) بار - خیر - سیر (۲) سیر - خیر - بار
 (۳) خیر - بار - سیر (۴) سیر - بار - خیر

