



۱- شخصی جنس ۷۰۰۰ تومانی را ۸۴۰۰ تومان به فروش می‌رساند. این فروشنده از فروش این کالا چند درصد سود می‌برد؟

۲- در فروشگاه کالایی را با ۳۰٪ تخفیف به مبلغ ۵۶۰۰۰ تومان خریداری کردیم. اگر مالیات این کالا نیز ۸٪ باشد و تمام آن را مشتری بپردازد قیمت نهایی این کالا چقدر است؟ (توجه کنید مالیات روی قیمت اولیه اعمال می‌شود)

۳- $\frac{2}{3}$ از ۳۰٪ گنجایش ظرفی ۴۵۰ سی‌سی است. گنجایش تمام این ظرف چند لیتر است؟

۴- نسبت دو عدد $\frac{3}{7}$ است. اگر اختلاف دو عدد ۶۴۰۰۰ باشد، عدد کوچکتر را به دست آورید.



علوم

۱- چرا در ایران توصیه می شود از سوخت متان بیشتر استفاده شود؟

۲- با استفاده از موجودات زیر یک شبکه ی غذایی رسم کنید.



۳- سه عامل که باعث انقراض یک گونه ی گیاهی یا جانوری می شود را بنویسید و مثال بزنید.

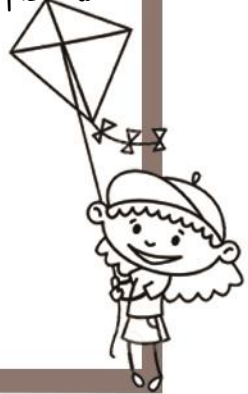
۴- موجودات داده شده را در زنجیره ی غذایی زیر قرار دهید و فلش های مربوط به زنجیره را رسم کنید. (→ ←)

روباه - ملخ - گیاه - کلاغ



۵- کدام زنجیره ی غذایی نادرست است؟

- الف) ملخ ← گیاه ← عنکبوت
- ب) عنکبوت ← گیاه ← ملخ
- ج) گیاه ← ملخ ← عنکبوت
- د) گیاه ← عنکبوت ← ملخ



فارسی

۱- معنی واژه‌های هم‌ی گزینه‌ها درست است به جز

الف) دویم: دوم / عجایب: شگفتی / سیم: سوم

ب) جماعت: گروه / لایق: سزاوار / راغب: آغاز کردن

ج) محنت: رنج / زوال: نابودی / سلاطین: پادشاهان

د) عبرت: پند گرفتن / چست و چالاک: تند و تیز / خام: بی تجربه

۲- ساختمان واژه‌ی (دروغ آزمای و ناپاک رأی) در کدام گزینه درست است؟

الف) ساده، مرکب ب) مرکب، مرکب ج) مشتق، مرکب د) ساده، مشتق

۳- مبتکر فنّ مناظره چه کسی است؟

الف) فردوسی ب) نیما یوشیج ج) پروین اعتصامی د) نظامی

۴- کلمات متضاد را در ابیات زیر مشخص کنید.

فجر تا سینه آفاق شکافت / چشم بیدار علی، خفته نیافت (\neq)

عمر گران‌مایه در این صرف شد / تا چه خورم صیف و چه پوشم شتا (\neq)

۵- با استفاده از (و، امّا، ولی) متن زیر را کامل کنید.

امپراتور سرزمین مادها، پرنده‌ها را خیلی دوست داشت؛ ----- بیشتر از هر چیز، به گل‌ها علاقه داشت -----

هر روز در باغ قصرش به گل‌ها و گیاهان رسیدگی می‌کرد؛ ----- امپراتور خیلی پیر بود ----- باید جانشینی برای

خود انتخاب می‌کرد. مدت‌ها در این فکر بود که چگونه این کار را بکند.



اجتماعی

۱- مکان دیدنی و تاریخی (مزارشریف) در کدام یک از کشورهای زیر قرار دارد؟

- الف) ارمنستان ب) پاکستان ج) ترکیه د) افغانستان

۲- شهر جلال آباد و مسجد سلطان احمد به ترتیب در کدام کشورهای همسایه قرار دارند؟

- الف) افغانستان، ترکیه ب) آذربایجان، افغانستان
 ج) ترکیه، آذربایجان د) پاکستان، ترکیه

۳- رود اترک مرز ایران با کدام یک از کشورهای زیر است؟

- الف) ترکمنستان ب) ترکیه ج) عراق د) جمهوری آذربایجان

۴- کدام یک از انواع ماهی های زیر در خلیج فارس و دریای عمان صید می شود؟

- الف) قباد ب) کولی ج) سفید د) کیلکا

