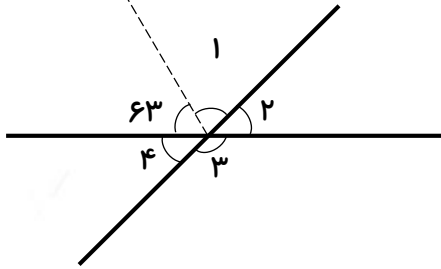




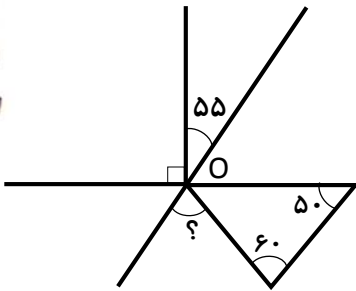
۱- در شکل زیر اندازه‌ی زاویه‌های خواسته شده را به دست آورید.

نیم‌ساز

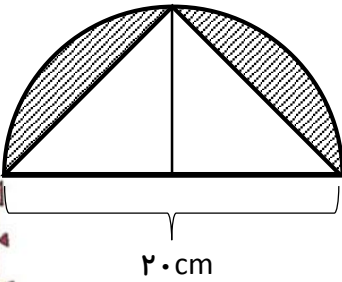


- $\hat{1} =$
- $\hat{2} =$
- $\hat{3} =$
- $\hat{4} =$

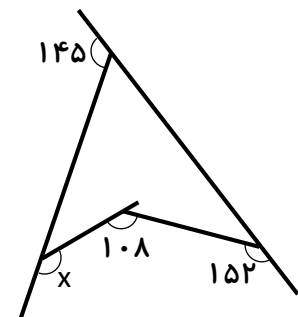
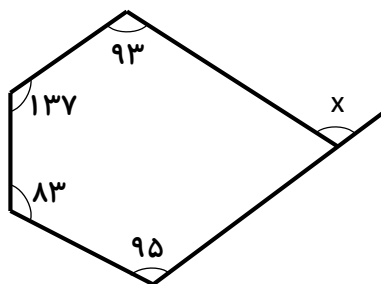
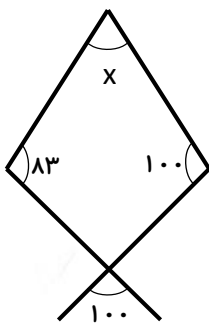
۲- در شکل مقابل، متمم زاویه‌ی مشخص شده چند درجه است؟



۳- مساحت قسمت رنگی چقدر است؟



۴- در هر شکل اندازه‌ی زاویه‌ی X را محاسبه کنید.



۱- شکل های زیر چه جاندارای را نشان می دهد؟



.....

.....

.....

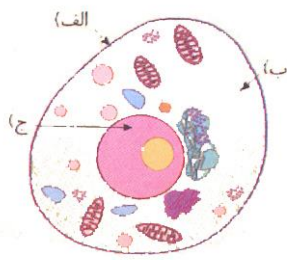
۲- وقتی می خواهیم نمونه ای از آب را که را زیر میکروسکوپ نگاه کنیم، به چه دلیل به آن شکر اضافه می کنیم؟

.....

.....

.....

۳- شکل زیر یک یاخته ای داخل گونه ای انسان را نشان می دهد. بخش های مشخص شده ی آن را نام گذاری کنید.



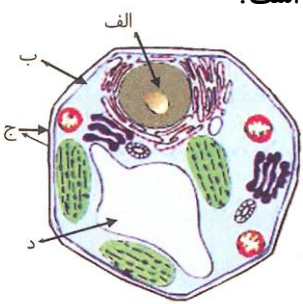
.....

.....

.....

.....

۴- بخش های مشخص شده ی شکل زیر را نام گذاری کنید و بگویید چه نوع یاخته ای است؟



.....

.....

.....

.....

۵- مخمر نوعی است و مخمر نانوائی با تولید باعث ور آمدن خمیر می شود.



فارسی

۱- در بیت «ای شکم خیره به نانی بساز / تا نکنی پشت به خدمت دوتا»، «شکم خیره» کنایه از چیست؟

- الف) انسان فقیر ب) انسان گرفته ج) انسان حریص د) انسان جاهل

۲- املای کدام کلمه با توجه به معنی آن درست است؟

- الف) ولع: حرص ب) قریب: نا آشنا ج) حیمه: هیزم د) ساهت: حیاط

۳- نوع ترکیبات زیر را مشخص کنید: (ترکیب اضافی یا وصفی)

الف) شکم خیره:

ب) مشقت کار:

ج) مذلت خدمت:

د) کمر زرین:

۴- در بیت زیر تعداد جمله و آرایه‌ی ادبی را مشخص کنید.

«دهقان چو تنور خود از این هیمه برافروخت بگریست سپیدار و چنین گفت دگر بار»

اجتماعی

۱- کدام رود به دریای خزر می‌ریزد؟

- الف) هندیجان ب) سفیدرود ج) جراحی د) هیرمند

۲- به اجازه و پذیرش یک کشور خارجی، برای مسافرت شما به آن کشور چه می‌گویند؟

- الف) بلیط هواپیما ب) روادید ج) گذرنامه د) پاسپورت

۳- کدام نوع ماهی از دریای خزر صید می‌شود؟

- الف) حلوا ب) کیلکا ج) سنگسر د) سرخو

۴- به آب‌راه‌های که دو دریا را به هم متصل می‌کند، چه می‌گویند؟

- الف) خلیج ب) کانال ج) تنگه د) خور

۵- کدام بندر به اقیانوس هند نزدیک‌تر است؟

- الف) بندر چابهار ب) بندر بوشهر ج) بندرعباس د) بندر گواتر

هدیه

۱- مهم ترین مأموریت مشترک بین پیامبران الهی و حضرت محمد (ص) چه بود؟

- (الف) طواف خانه‌ی خدا (ب) مبارزه با بت پرستی
 (ج) قربانی کردن (د) تجدید بنای کعبه

۲- در کدام یک از اعیاد، دو رکعت نماز عید می‌خوانیم؟

- (الف) عید فطر - عید نوروز (ب) عید قربان - عید مبعث
 (ج) عید مبعث - عید فطر (د) عید فطر - عید قربان

۳- اسلام کدام رفتار ناپسند را نکوهش کرده است؟

- (الف) سستی و تنبلی (ب) خواب و استراحت
 (ج) بازی و سرگرمی (د) ورزش‌های سخت

