

درس دهم : داکت , معرفی فضاها , اندازه گذاری

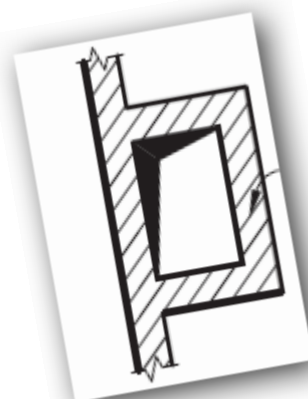
1-داکت: برای تهویه و هم چنین عبور لوله تاسیسات , کنار سرویس های بهداشتی فضای را تعبیه می کنند که داکت نام دارد.

ابعاد داکت به تعداد طبقات و تعداد لوله های تاسیساتی بستگی دارد و طبق استاندارد زیر است

جهت یک سرویس بهداشتی آشپزخانه	جهت دو سرویس بهداشتی آشپزخانه	جهت سه سرویس بهداشتی آشپزخانه	جهت چهار سرویس بهداشتی آشپزخانه
۶۰×۶۰	۷۰×۶۰	۸۰×۶۰	۱۰۰×۶۰

و فضای داکت در طبقات سقف نداره و از پایین ترین طبقه شروع میشه تا پشت بام....

طریقه صحیح کشیدن داکت در پلان :



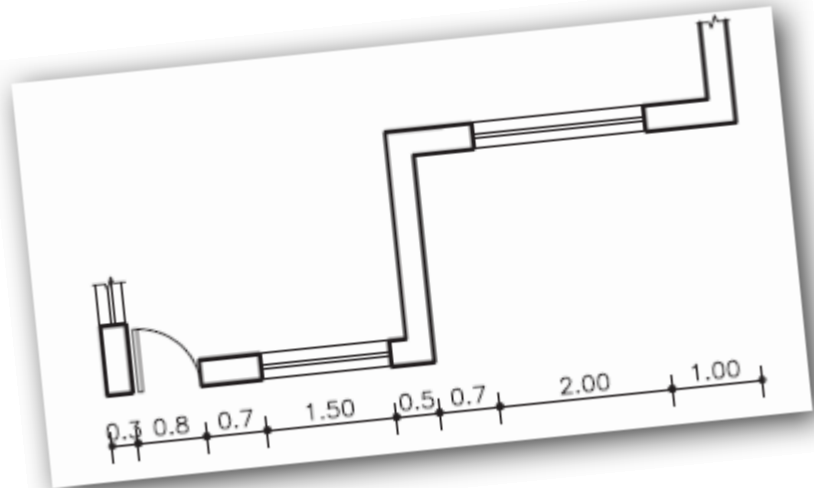
معرفی فضاها : علامت اختصاصی معرفی فضاها به اختصار زیره:

Bed Room	اتاق خواب
Living Room	اتاق پذیرایی
Bath Room	حمام
Dining Room	اتاق غذاخوری
work Room	اتاق کار
kitchen	آشپزخانه
Terrace	تراس
Living Room . Family Room	اتاق نشیمن
Storage	انباری
Parking	پارکینگ
Hall	هال

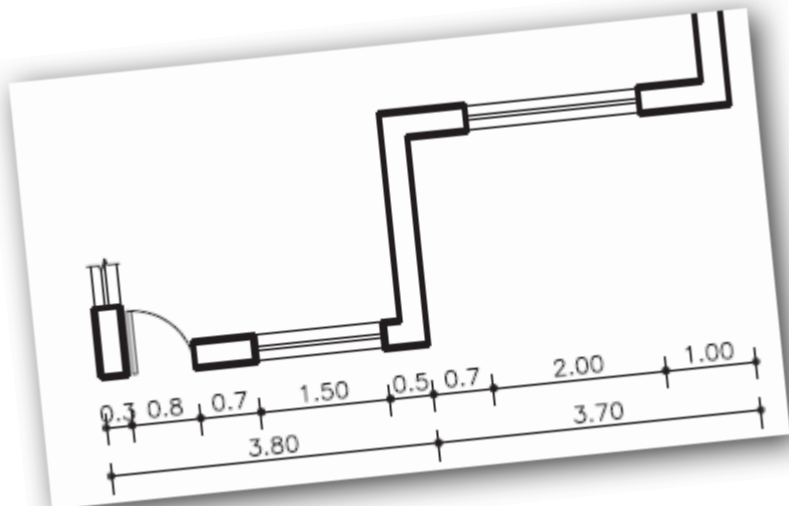
اندازه گذاری :

سه نوع خط اندازه داریم

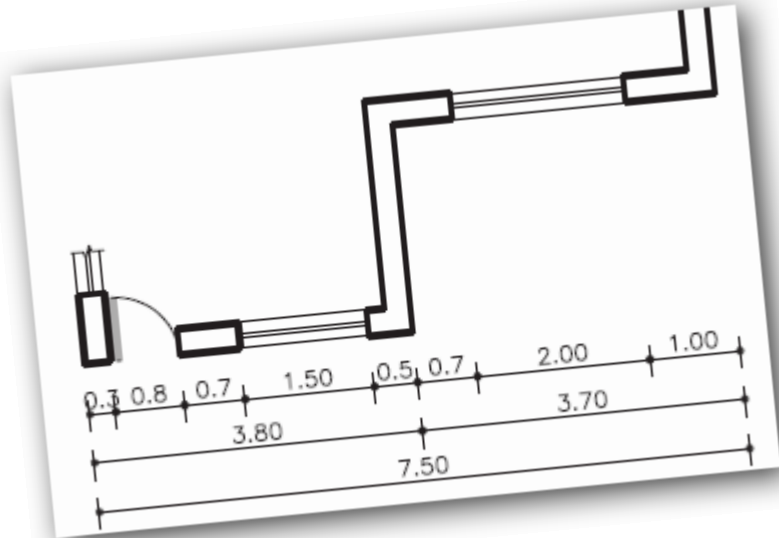
1- این خط اندازه شمال ضخامت دیوار ها , اندازه پنجره ها و ... است مانند عکس زیر :



2- خط دوم اندازه گیری شکستی های موجود تو پلان رو نشون میده مطابق عکس زیر :



3- خط سوم هم اندازه ل طول نقشه را نشان میده :



4- برای اندازه گیری دقیق تر میتوان مطابق شکل درها و پنجره ها رو هم اندازه گذاری کرد :

