

درس پنجم: آموزش تصویری کشیدن نما

دوستان همونطور که اگه مراحل قبلی رو نگاه کرده باشین از سطح خیلی اسون شروع کردم تا اونای که خیلی ضعیف هستن هم بتونن و آماده شن برای مراحل بعدی مراحل ما به این شرحه امیدوارم بتونم تا اخرش ادامه بدم و تونسته باشم به عنوان عضو کوچیکی از سایت کمکی کرده باشم به جامعه عمرانی مون...

سطح اولیه: نقشه یک ساختمان یک طبقه

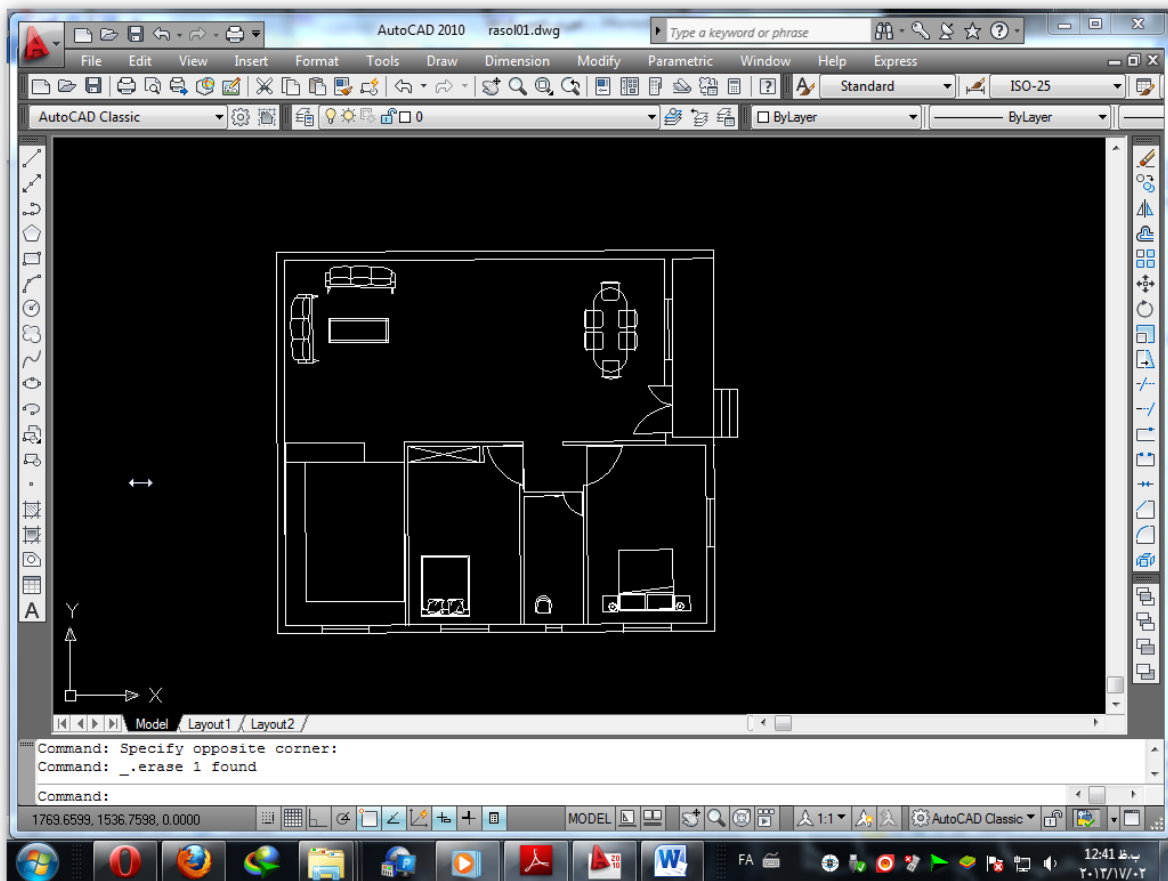
سطح متوسط: نقشه کامل یک ساختمان ۲ یا ۳ طبقه

سطح پیشرفته: نقشه کامل یک ساختمان بالای ۸ طبقه

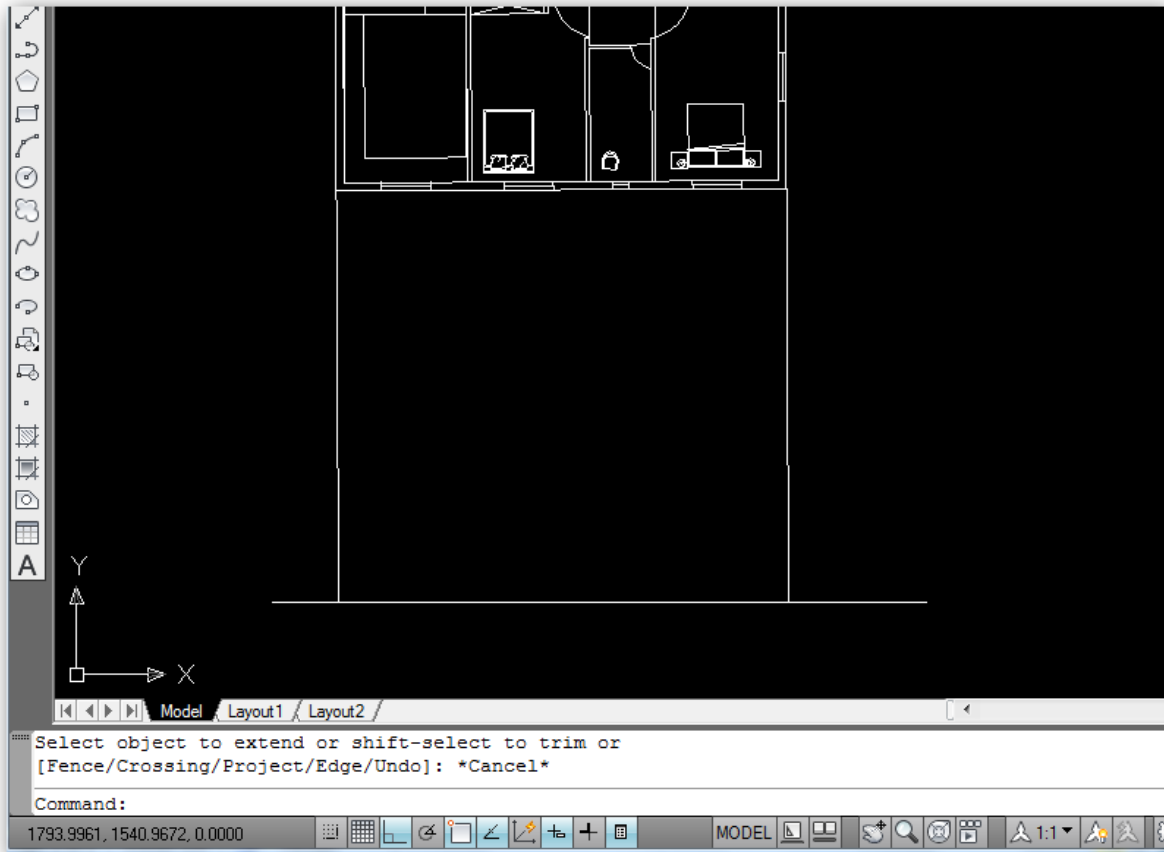
سطح بسیار پیشرفته: نقشه یک مجموعه آموزشی تفریحی

سعی کردم کاملا بصورت روان و خودمانی براتون توضیح بدم تا با مساله راحت تر باشین بی شک آموزش کاملی نیست اما برای اونای که خیلی مبتدی هستن بسیار مفیده...

ما بعد از کشیدن پلان و برش حالا میخوایم نما رو هم رسم کنیم برای اینکار ابتدا فایل پلان خود رو باز کنید

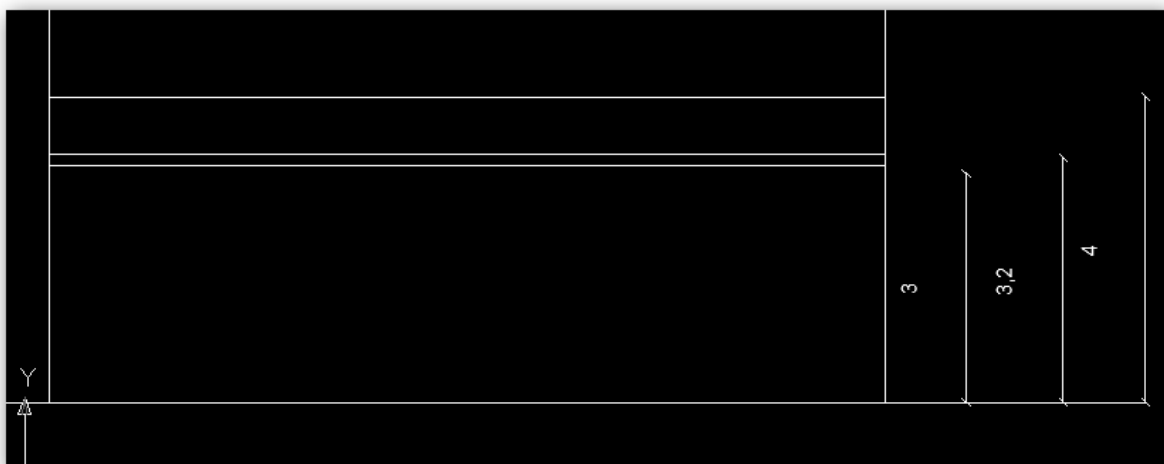


ابتدا خط زمین رو رسم کنید سپس خط دیوار های کناری رو بکشین به پایین



حالا هر چی که دیده میشه رو باید بکشیم

اول از همه سه تا خط به ارتفاع ۳ متر (ارتفاع کف تا زیر سقف) و ۳.۲ متر (ارتفاع کف تا بالای سقف) و ۴ متر (ارتفاع کف تا کف + ۸۰ سانت ارتفاع جان پناه) (دو خط اول عملا به دردی نمیخوره بعدا پاک میشه اما هدفم این بود که شما با ...)



اگر پلان بالا رو نگاه کنید ۳ تا پنجره اصلی + یک پنجره کوچک سرویس دیده میشه که باید اونارو رسم کنیم..

برای پیدا کردن موقعیت دقیق پنجره ها از لبه پنجره ها خطی میکشیم و ادامه میدیم تا پایین...

برای اینکه بتونیم خط رو بکشیم پایین از فرمان extend استفاده می کنیم

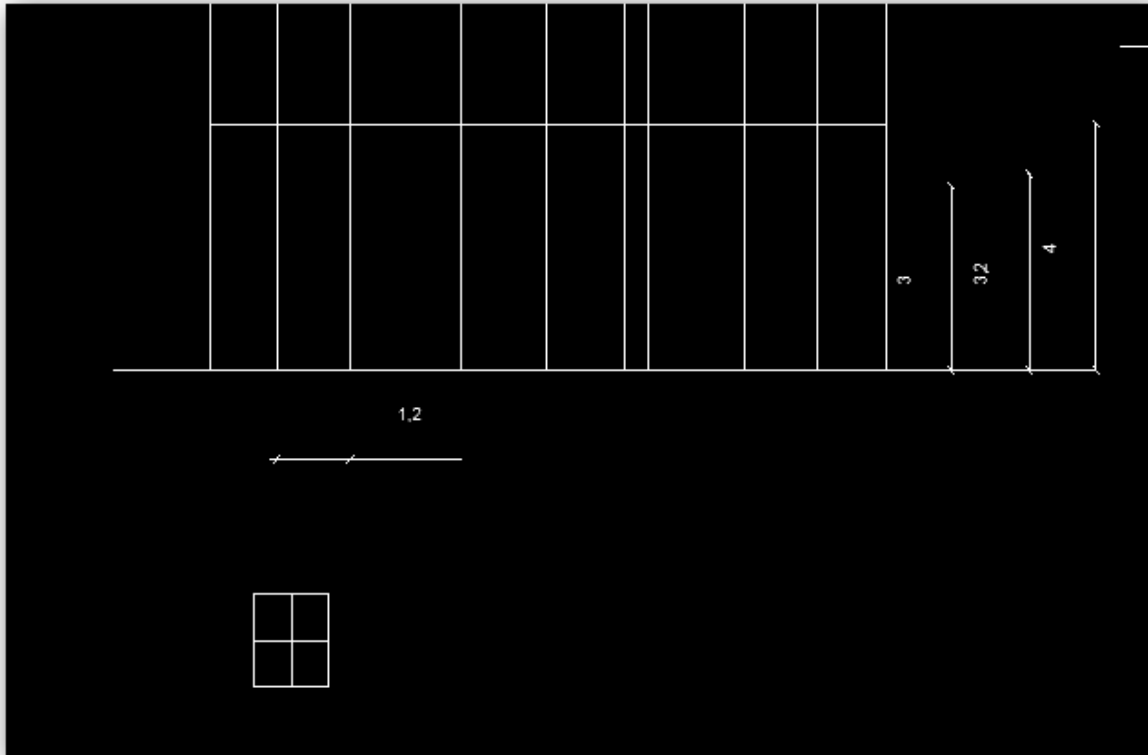


طرز کارش اینطوره که اول دستور رو انتخاب می کنیم سپس یه راست کلیک سپس بر روی خطی که میخوایم ادامه بدیم کلیک می کنیم تا ادامهش رو بکشه تا پایین...



الان بیرون از نقشه بصورت دستی یه دونه پنجره طراحی می کنیم

ابعاد پنجرمون چقدر باید باشه : عرضش بستگی به نقشه داره که ما عرضش رو چند دادیم که عرض مال ما ۱۲۰سانته ارتفاع رو ۱۵۰ میگیرم و یک پنجره ساده طراحی می کنیم(برای اینکه ابعاد دقیق و استاندارد رو بدونید کتاب نویفرت فارسی تهیه بفرمایین خیلی مفیده)

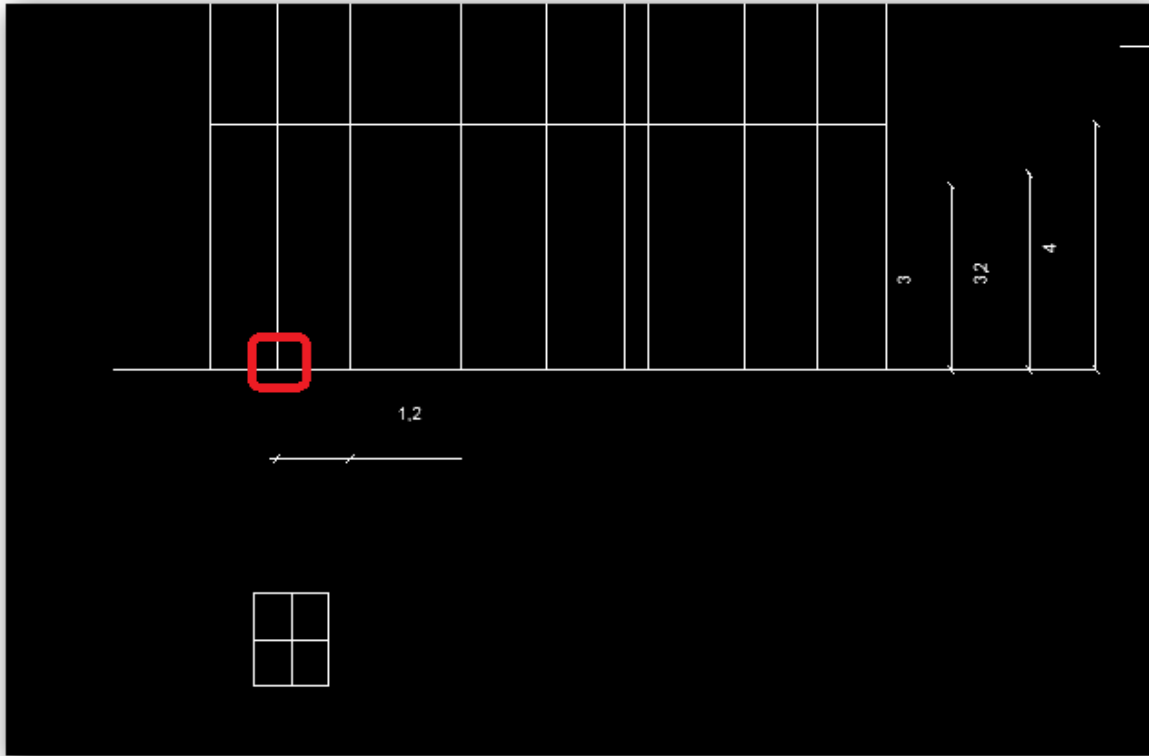


حالا تنها کار انتقال پنجره به جای مورد نظره حالا جاشو چطوری پیدا کنیم:

اول از همه ارتفاع پنجره تا کف رو باید بدونیم که همون میشه o.k.b که اکثرا بین ۸۰ تا ۱۰۰ سانت میگیرن

ما ۱۰۰ میگیرم

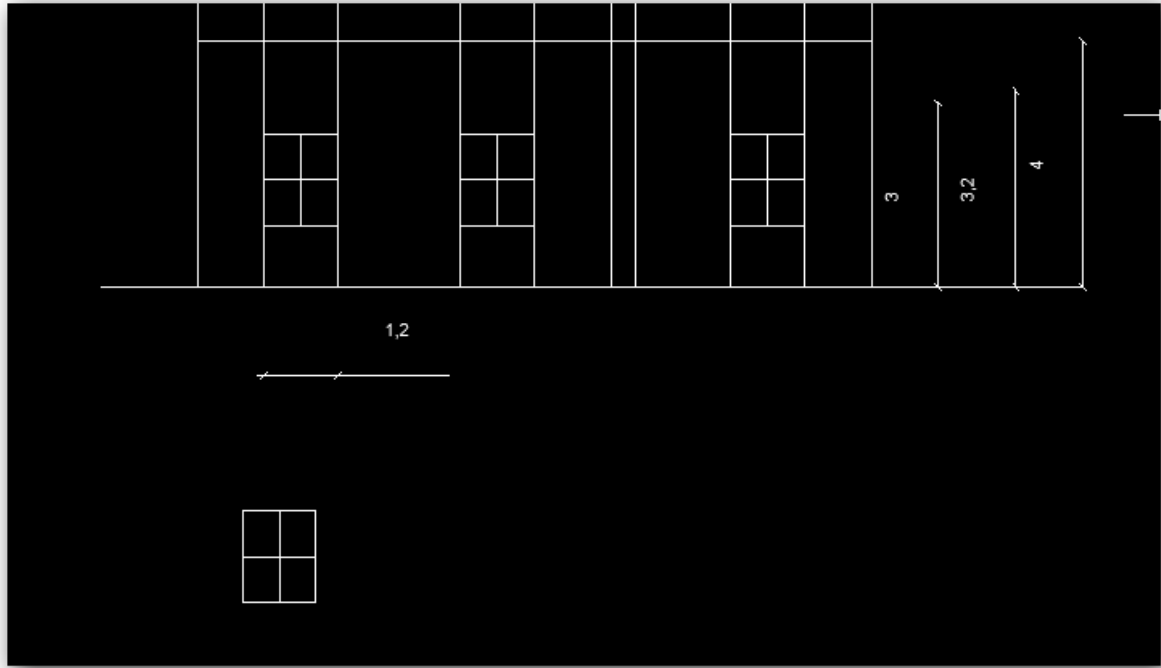
سپس میرم روی این نقطه



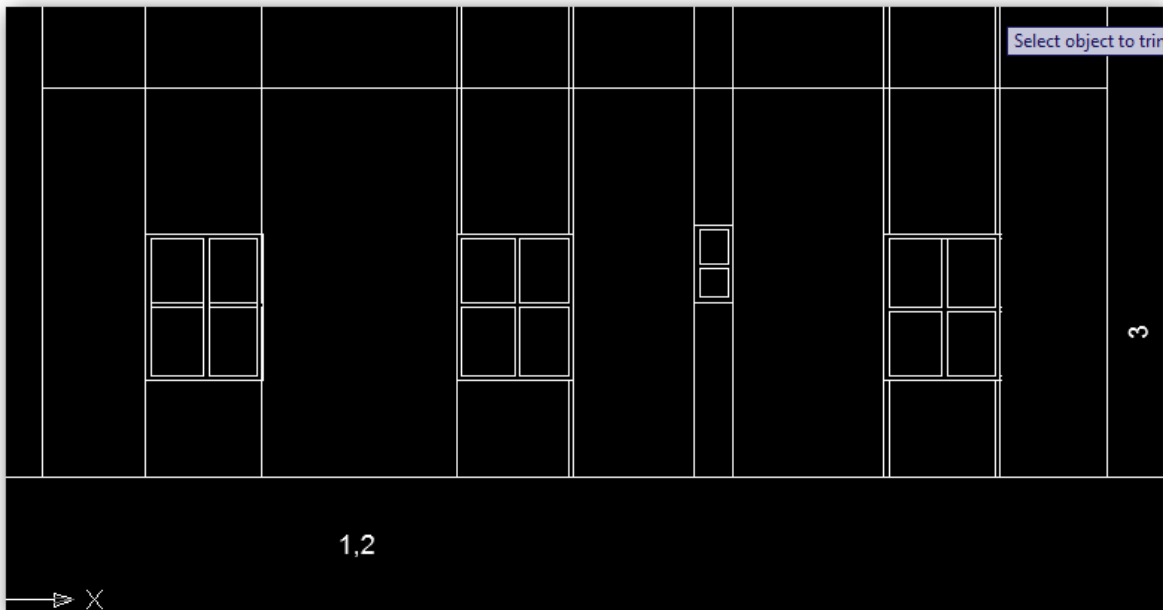
یک خط به ارتفاع ۱۰۰ سانت میکشیم (من یک میدم چون با متر انجام دادم)
 بعد از اینکه اون خط رو کشیدین تو ارتفاع یک متری از کف یک نقطه بوجود میاد حالا
 اقدام به کپی کردن پنجره به وان نقطه می کنیم :

Type Co/ enter/ enekabe kolle panjar/enter/sepes entekhabe goshe
 panjare va entegal

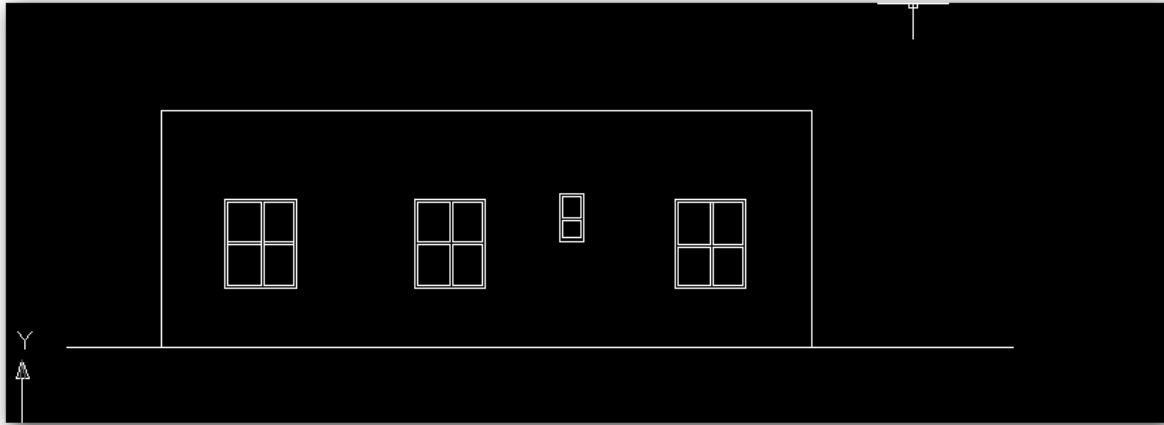
اگر درست انجام داده باشین این شکل بدست میاد



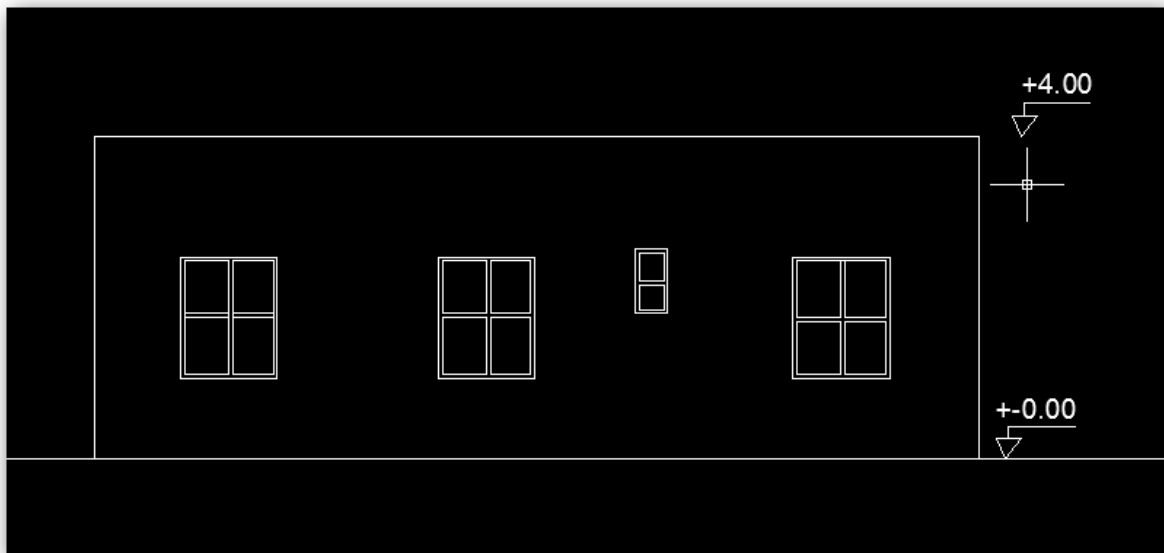
حالا تنها چیزی که باقی مونده پنجره سرویسه
 o.k.b پنجره سرویس رو اصولا ۱۸۰ میگیرن ماهم ۱۸۰ سانت بالا میریم و پنجره رو
 میکشیم



حالا تنها کاری که مونده پاک کردن خطوط اضافیه



گام آخر هم زدن کد ارتفاعیه
و اینم نتیجه نهایی کار :



حتی میتونیم نمای اجری هم به نما بدیم که این میمونه برای آموزش های بعدی نمیخام
این آموزش زیاد شلوغ شه
فعلا زیاد به دقیق بودن کار اهمیت ندین سعی کنید فقط اصول رو یاد بگیرید تا بعدا ...

این روش من بود برای برش زدن , احتمالا هستن دوستانی که راه حل های بهتری دارن
هرگونه انتقاد پیشنهادی داشتن من در خدمتم
موفق باشین