

درس چهارم: تنظیم کردن اتوکد بعد از ریسیت تنظیمات

هرزگاهی ممکنه شما تنظیمات را دستکاری کنین و اتوکد قاطی شه
برای اینکار ابتدا از مسیر زیر تنظیمات رو ریسیت می کنیم

۱- options

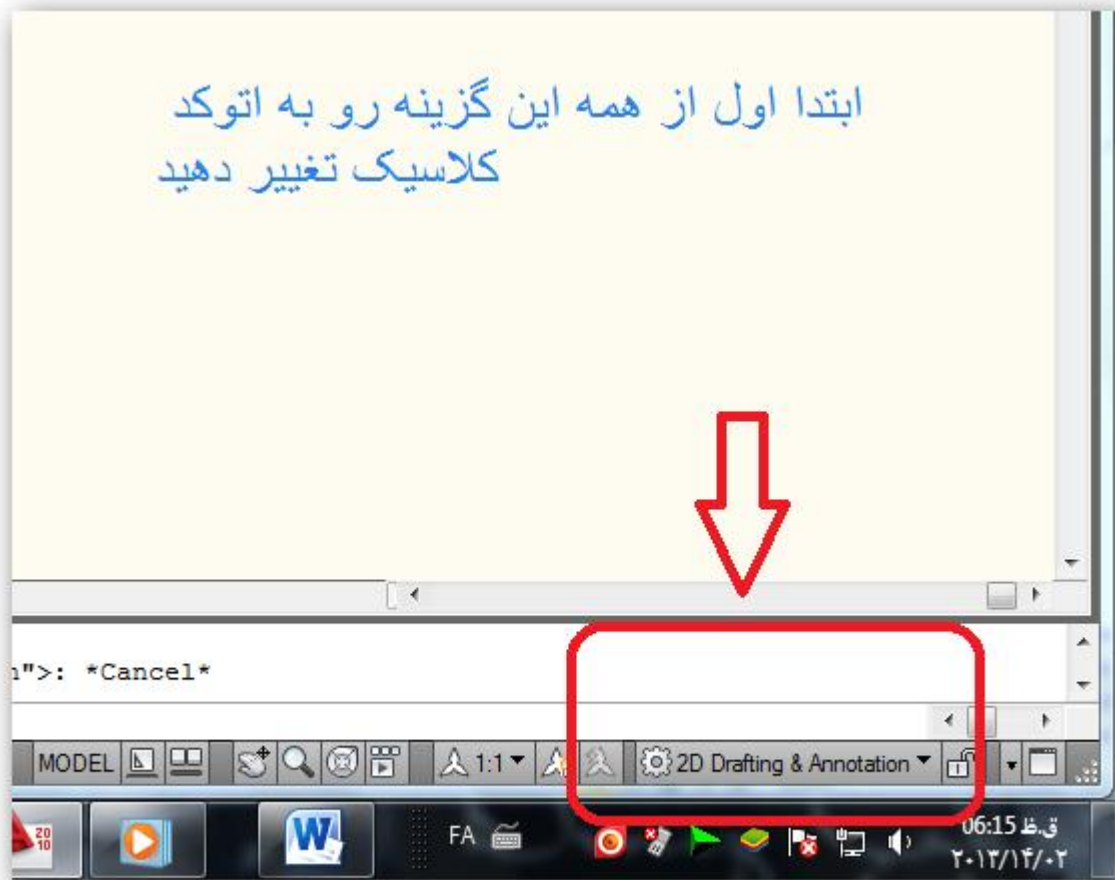
۲- profiles

۳- reset

سپس اتوکد برمیگرده به حالت نصب اول پس لازمه برگردونیم به حالت
کلاسیک

من خودم قبلنا حتی اینارو هم بلد نبودم زنگ میزدم به دوستم که معماری خونده
بود تا یادم بده (برای یک مهندس عمران بده اینارو بلد نباشه وقتی زنگ میزدم
احساس حقارت میکردم که الان پیشه خودش میگه بابا اینو مثلا عمران خونده
اما اصلا تو باغ نیست بی سواد) پس هستن کسانی که بلد نیستن پس بیاین و با
هم بیار دیگه تنظیمش کنیم

گام اول: تبدیل به حالت اتوکلد کلاسیک



گام ۲- سپس برای اینکه رنگ صفحه رو سیاه کنید

Tayp Op/enter/display/color/black

خوب انچنان تنظیمات خاص دیگه ای لازم نیست به غیر چندتای دیگه که اونارو هم میگویم

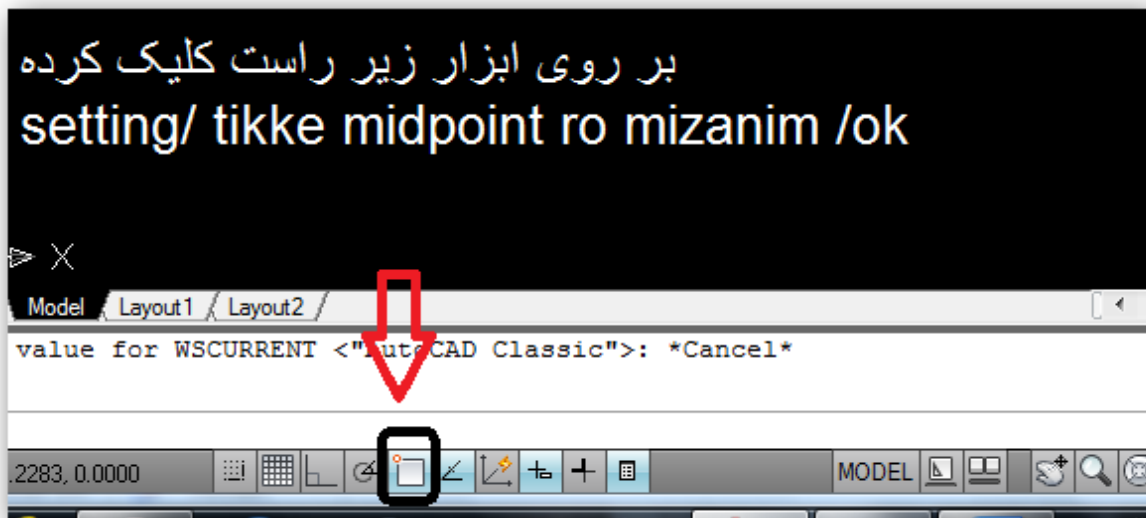
گام ۳- ما مثلا میخواهیم یه خط بکشیم وسط یه خط دیگه اما موقع کشیدن، خط به وسط وصل نمیشه یا به انتهای بالای وصل میشه یا به انتهای پایینی

من اوایل بلد نبودم میومدم خط رو اندازه میگرتم هر چند بود نصف اندازه اون خط رو همون خط میکشیدم تا یک نقطه تو وسطش بوجود بیاد تا بتونم اون یکی خط رو به بهش وصل کنم نمیدونم فقط من اینکارو میکرد یا شماهم

ولی خداییش اینم یه ابتکار جالبی بود اما وقت گیر و بدرد نخور

پس برای اینکار ما باید از object snap اون قابلیت رو فعال کنیم

مانند عکس زیر عمل کنید

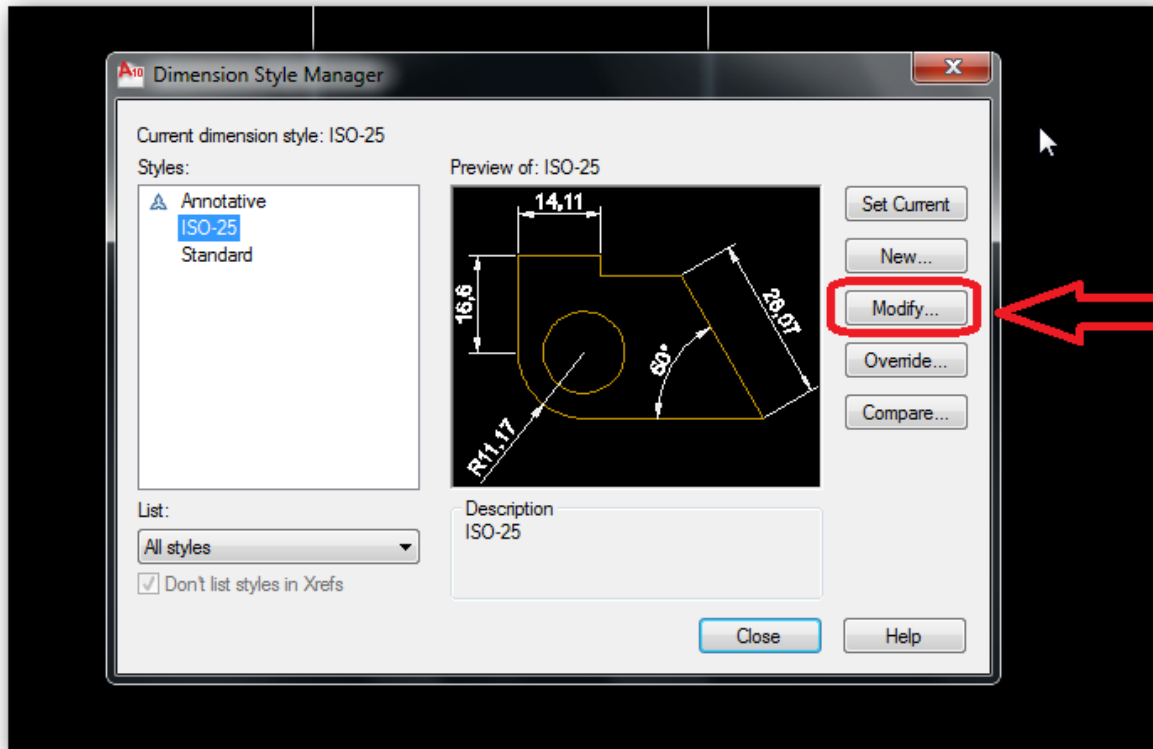
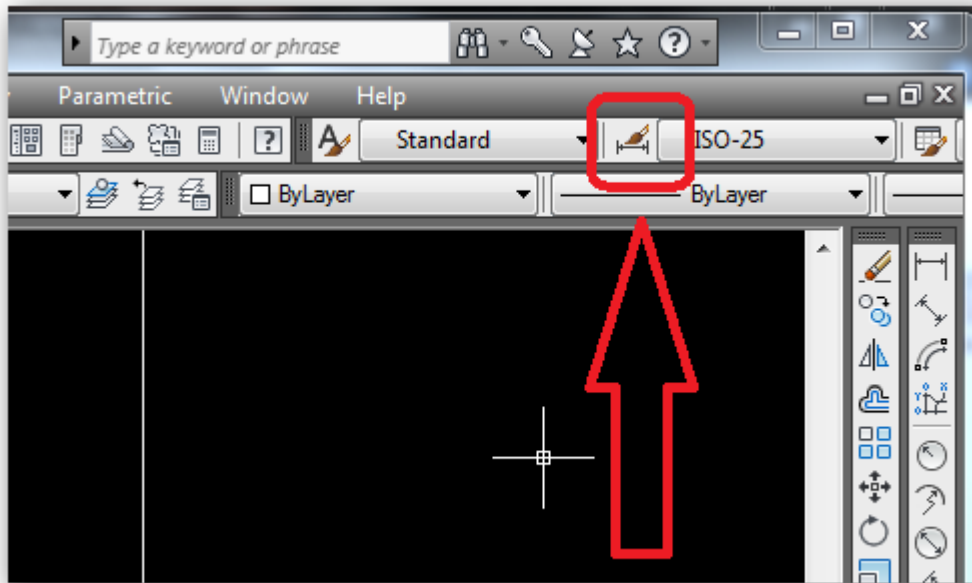


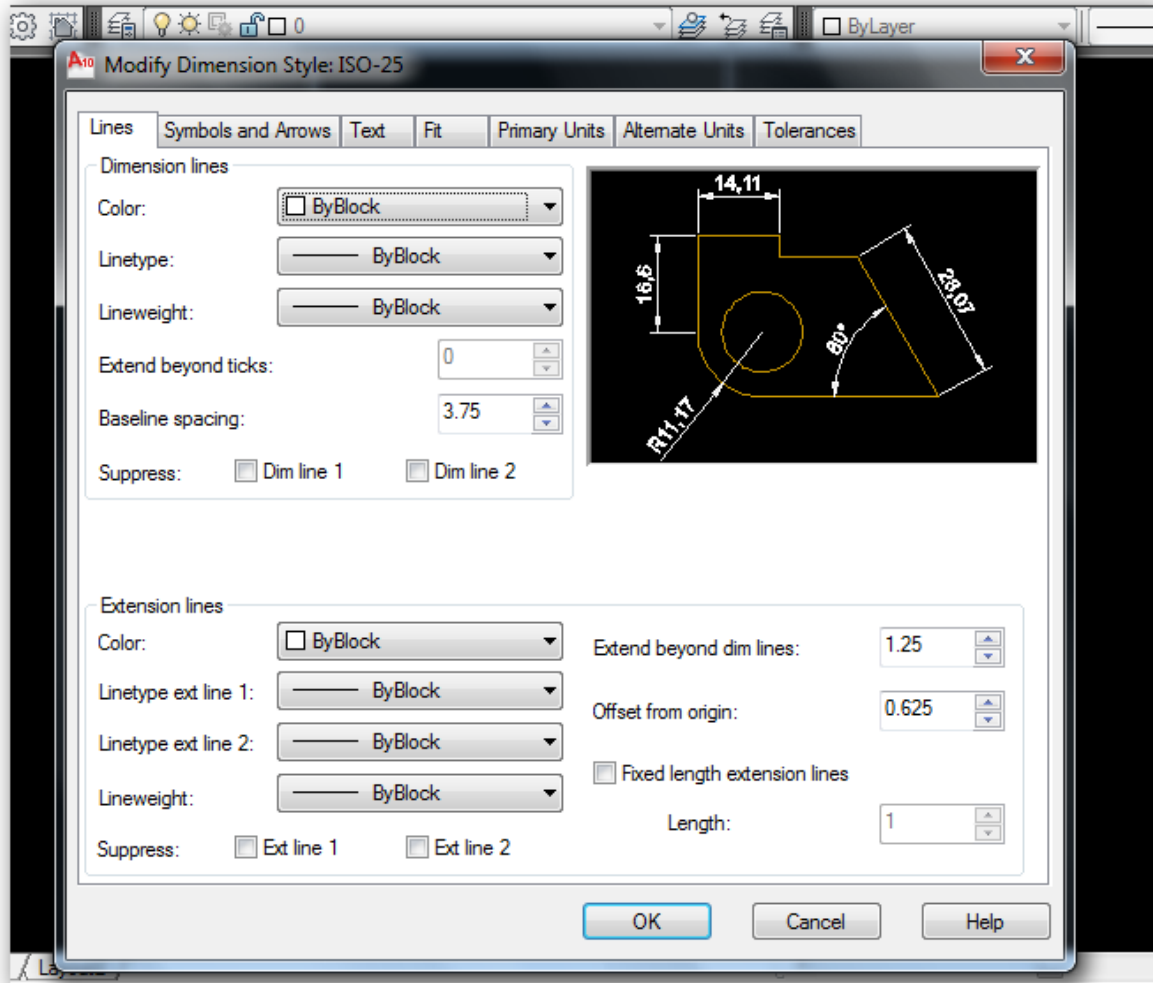
گام ۴- تنظیمات بعدی مربوط میشه به تنظیمات اندازه گیری که اکثرا بلد نیستیم و خرابش می کنیم

خوب برای اینکه ما بتونیم این نوار روشخصی سازی کنیم ابتدا لازمه با تنظیمات استاندارد اشنایی پیدا کنیم تا در صورت لازم اگر تنظیمات رو خراب کردیم باز بتونیم برگردونیم به حالت اولیه

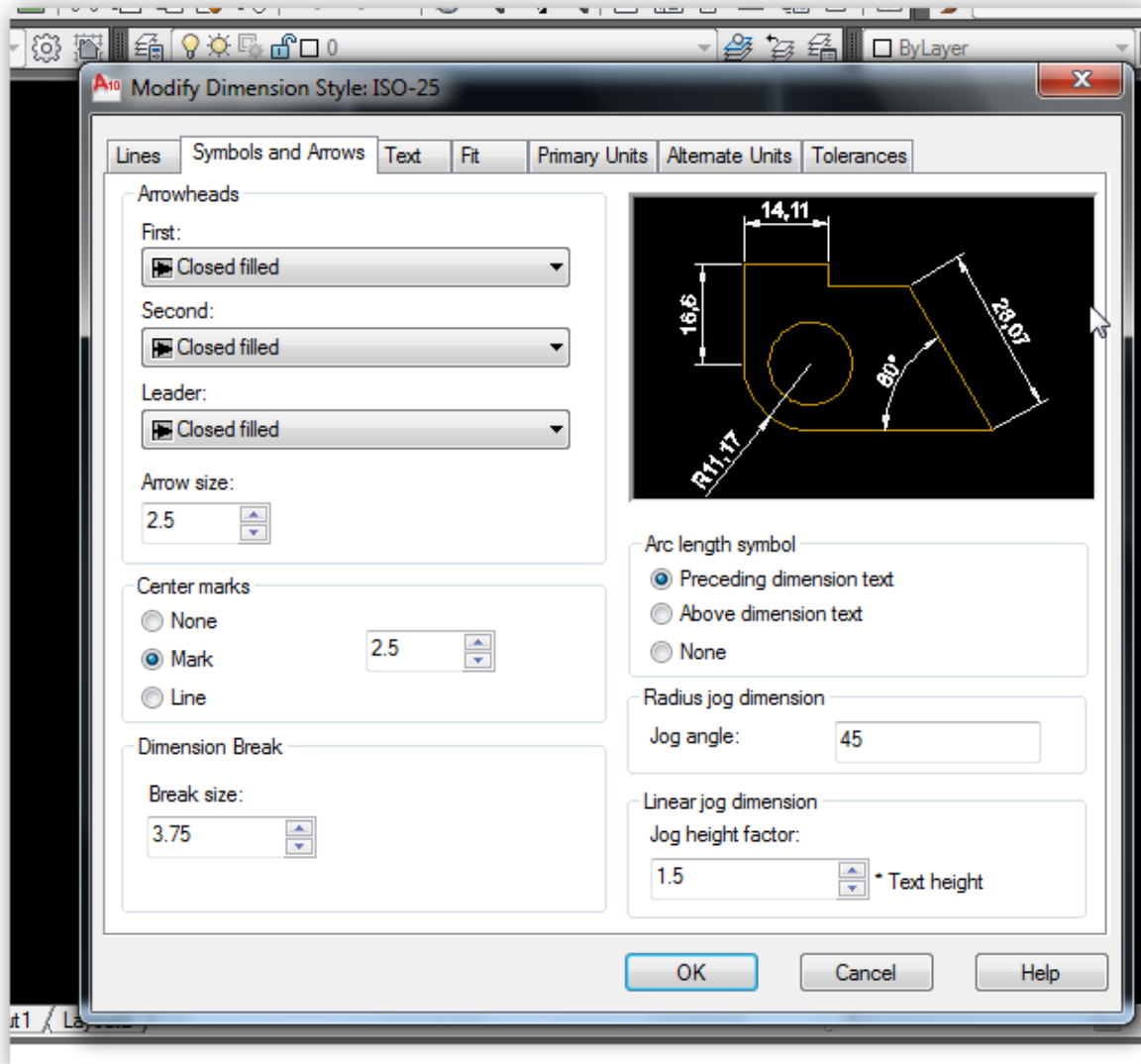
شاید راه های زیادی وجود داشته باشه ولی راه حل من اینه من اوایل که تنظیمات رو خراب میکردم میومدم ریسیت میکردم باز از اول تنظیم میکردم اما فکر کردم اگه تنظیمات اولیه رو یک جا یادداشت کنم میتونم حتی بعد از خراب کردن تنظیمات درستش کنم

تنظیمات اولیه بدین شرحه

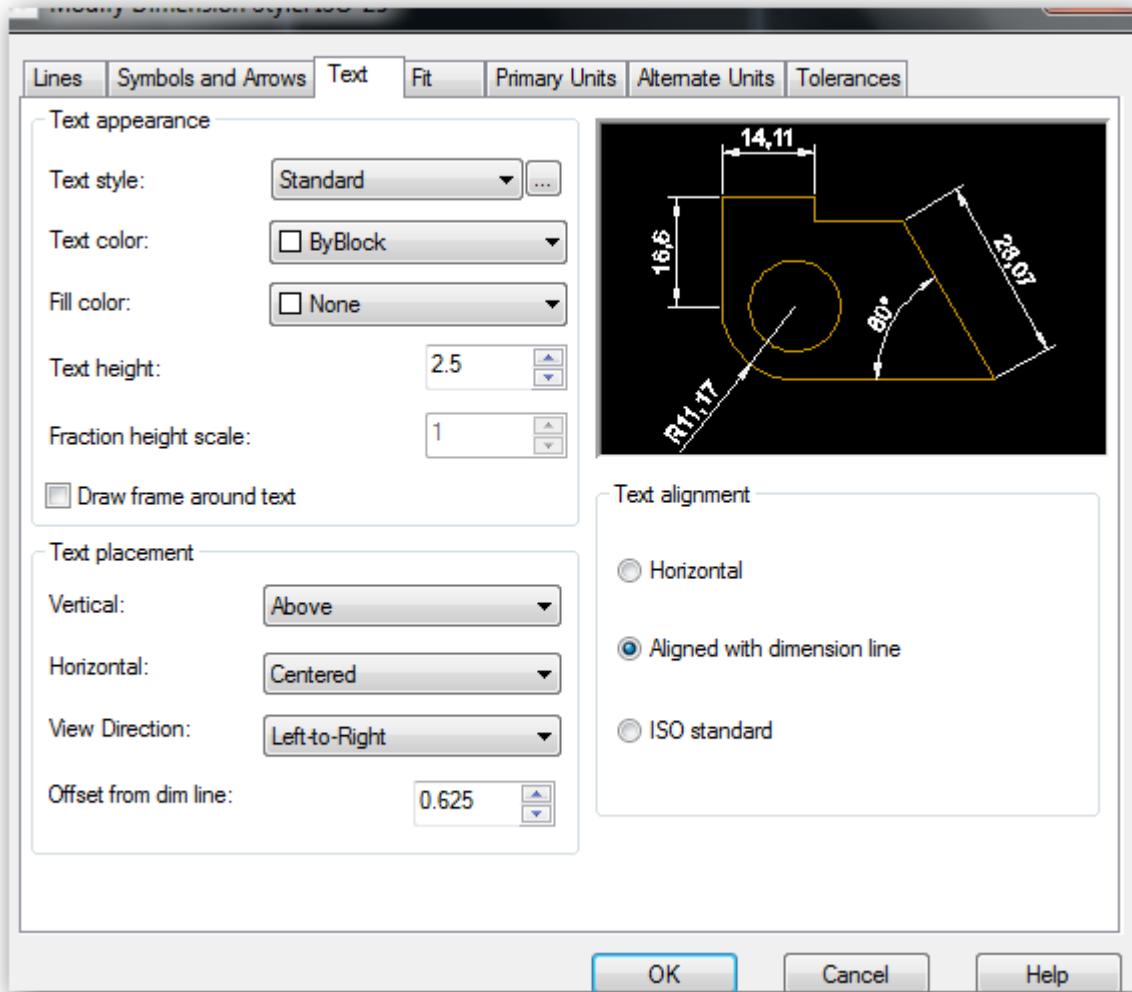




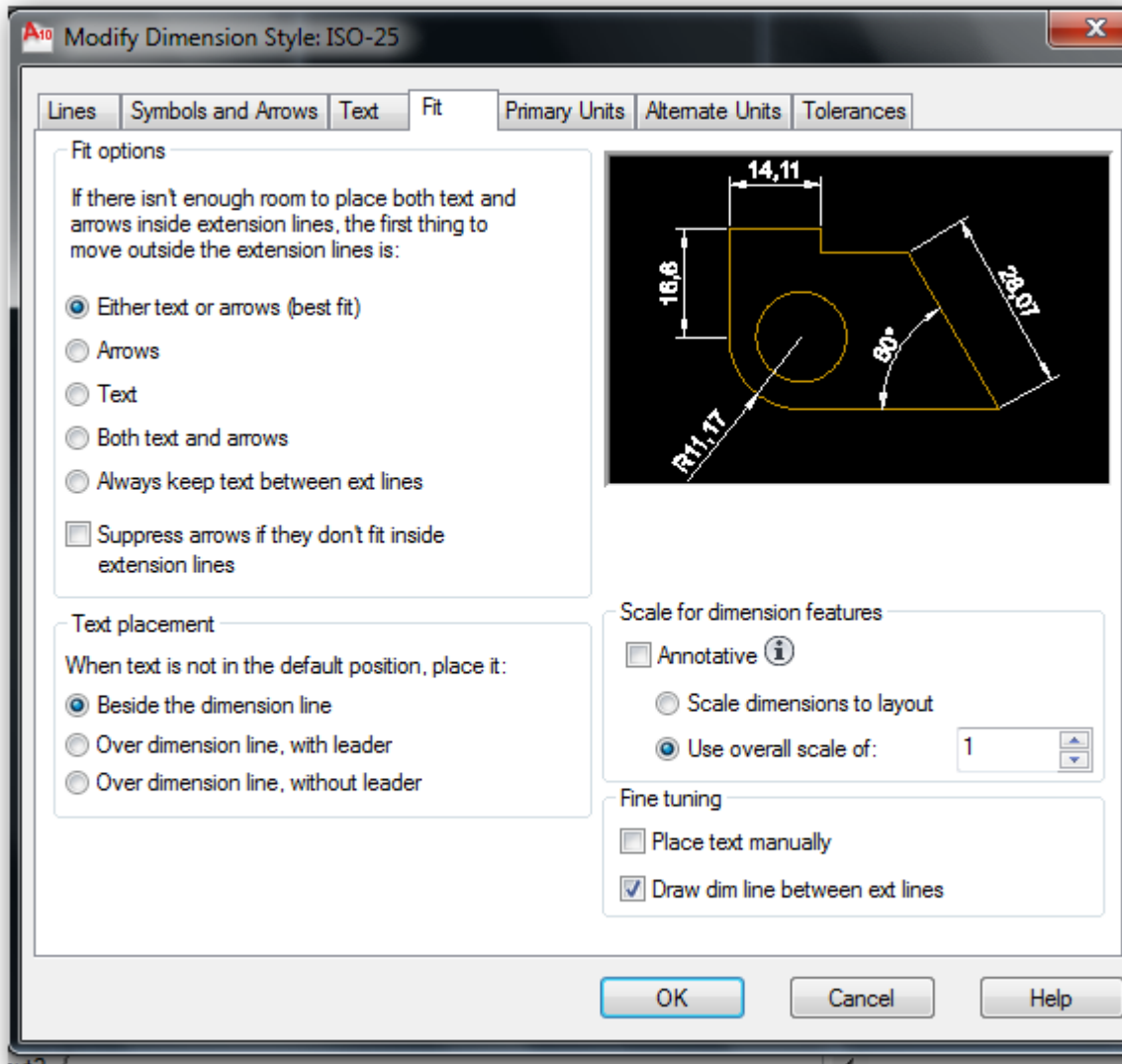
AutoCAD



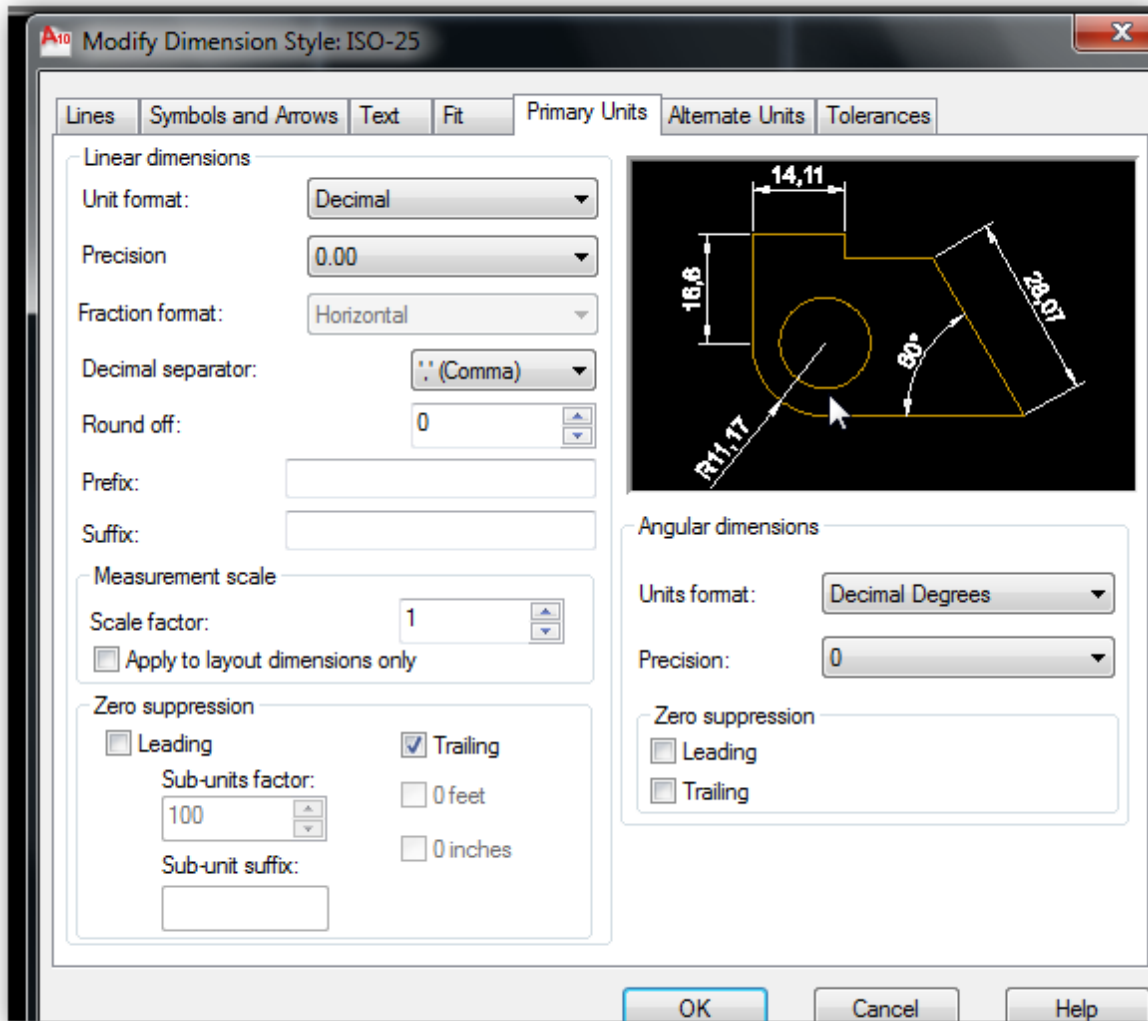
Auto



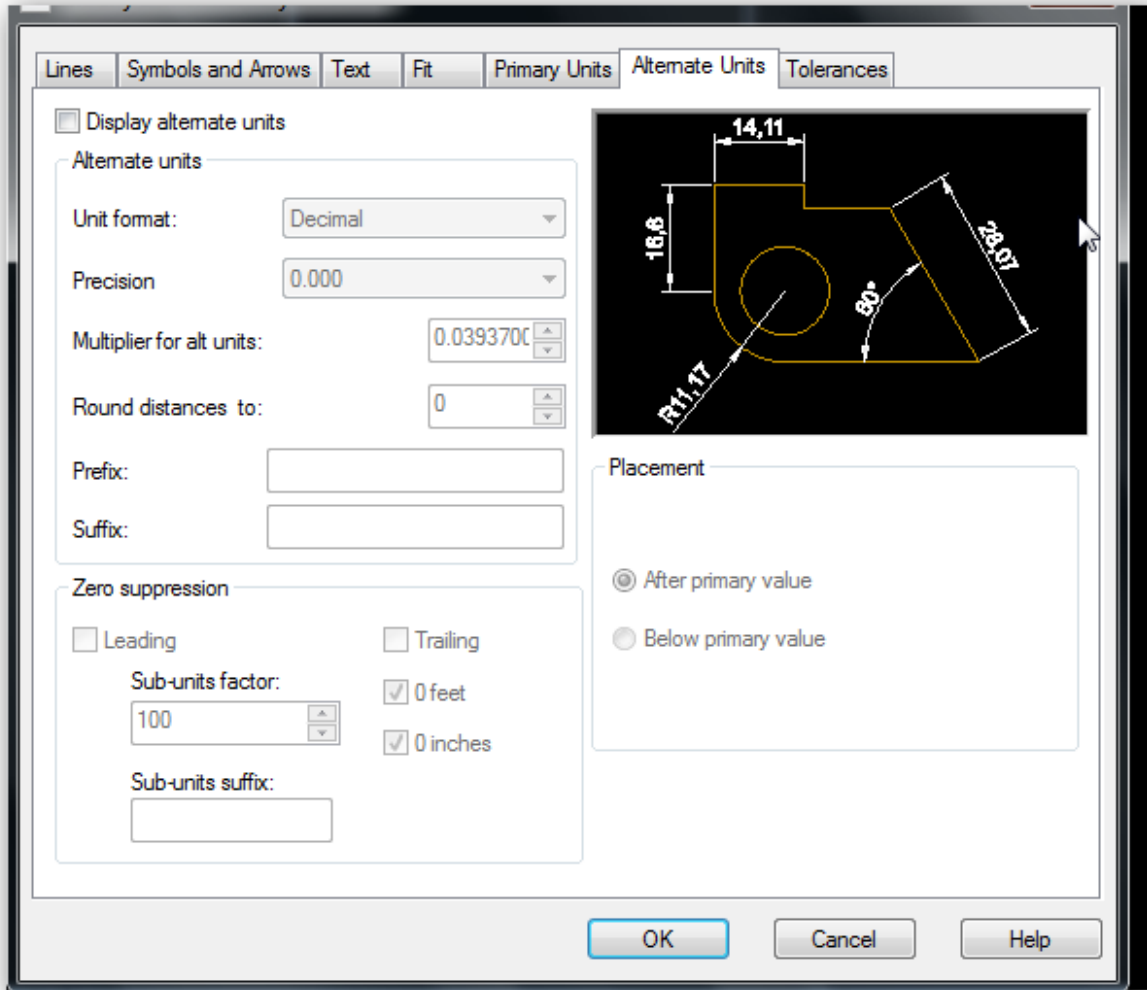
AutoCAD



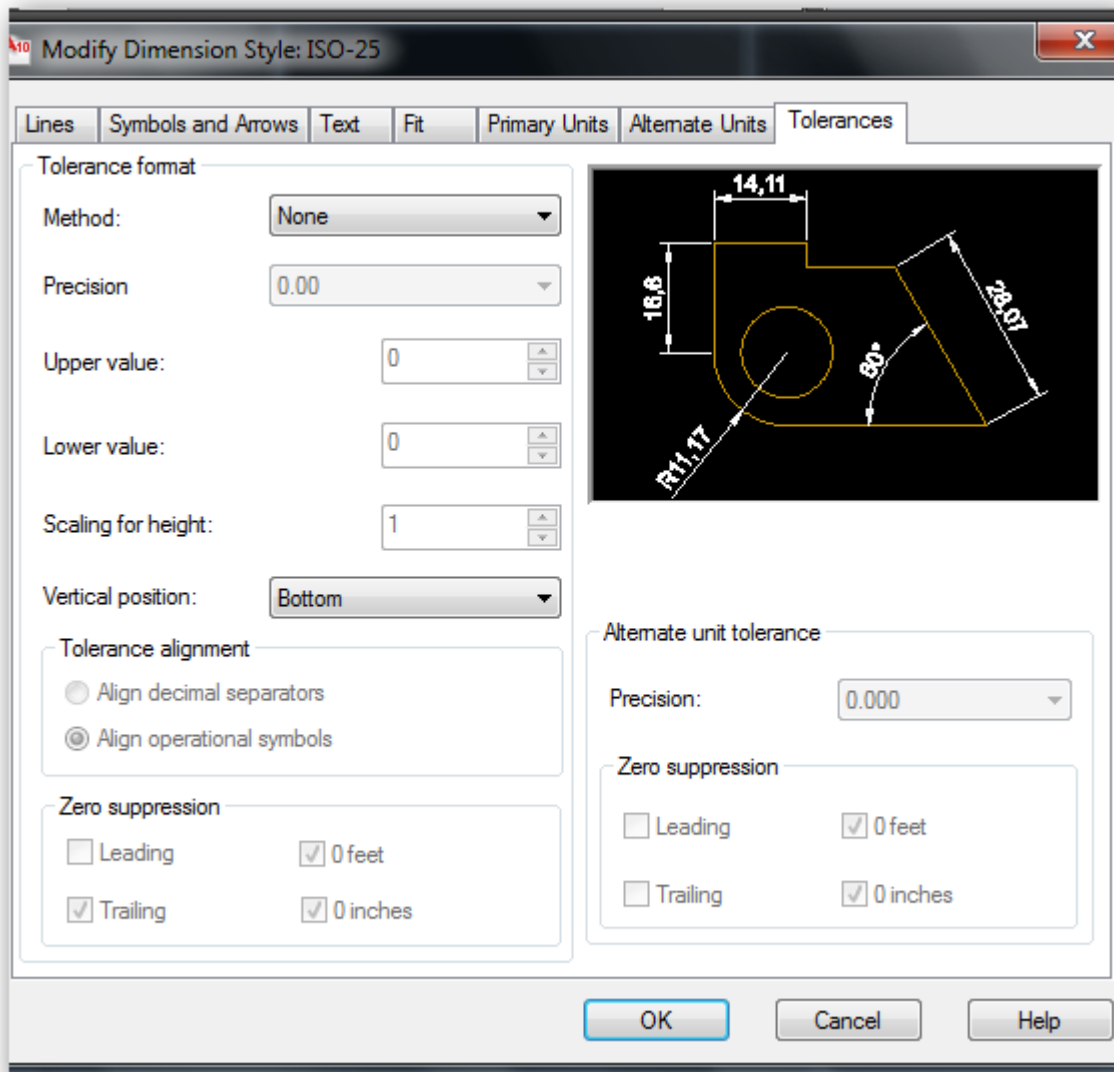
Auto



AutoCAD



AutoCAD



امیدوارم به درد دوستان عزیز بخوره

و اگر غیر از این ها هم تنظیم کردن لازمه حتما بفرمایین منتظرتون هستم

موفق باشین...