

درس سوم: برش زدن

اگر دو درس قبلی رو خوب نگاه کرده باشین با نحوه کشید پلان و مبلمان تا حدودی آشنا شدین

وما از دو درس قبل کار با ابزار های زیر رو یاد گرفتیم

۱- لاین

۲- افسست

۳- تریم

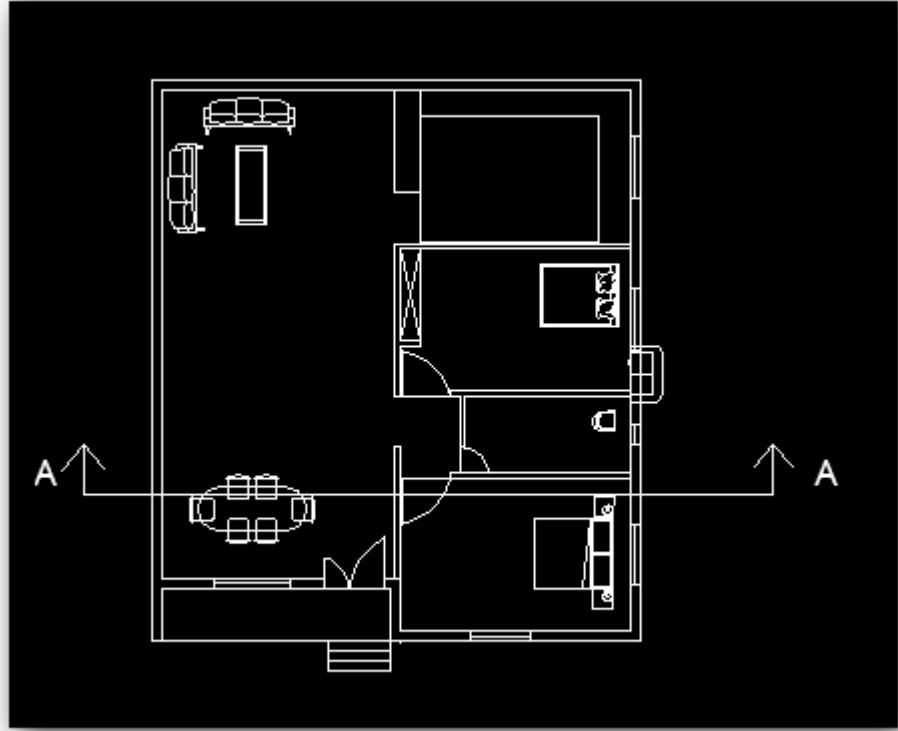
۴- scale

۵- کوی

۶- انتقال

حالا به بحث برش می پردازیم

اول از همه باید نقشه رو باز کنیم

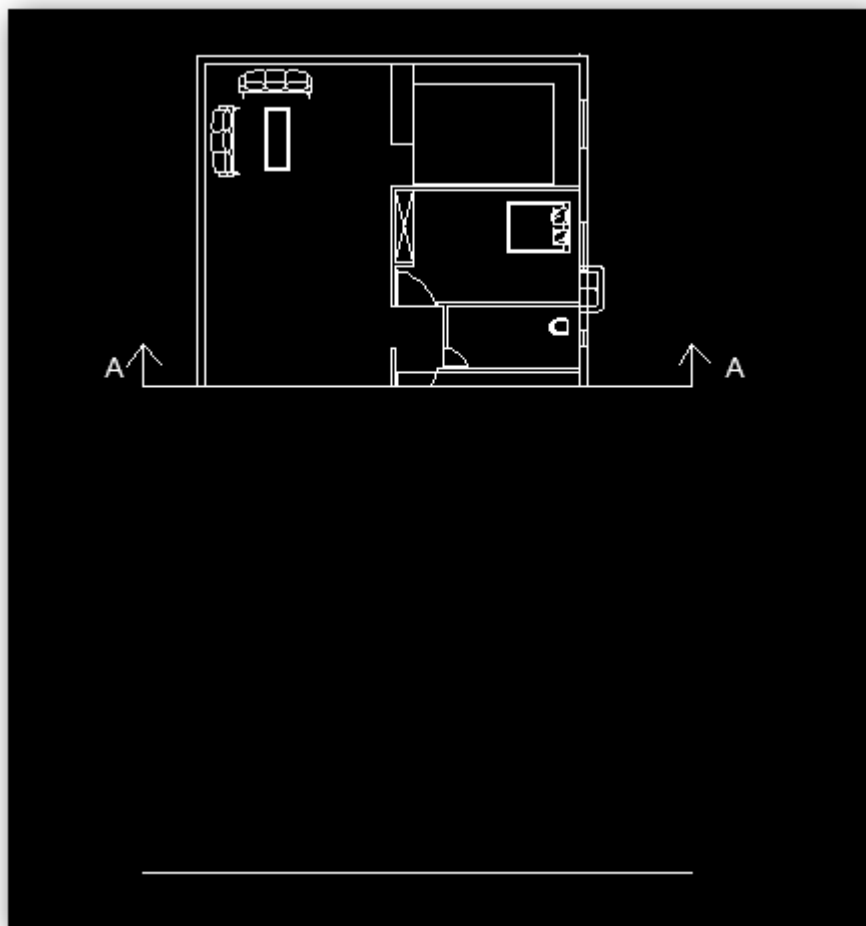


حالا هرچی خط زیر A-A رو میبینید پاک کنید درست مثل شکل زیر:

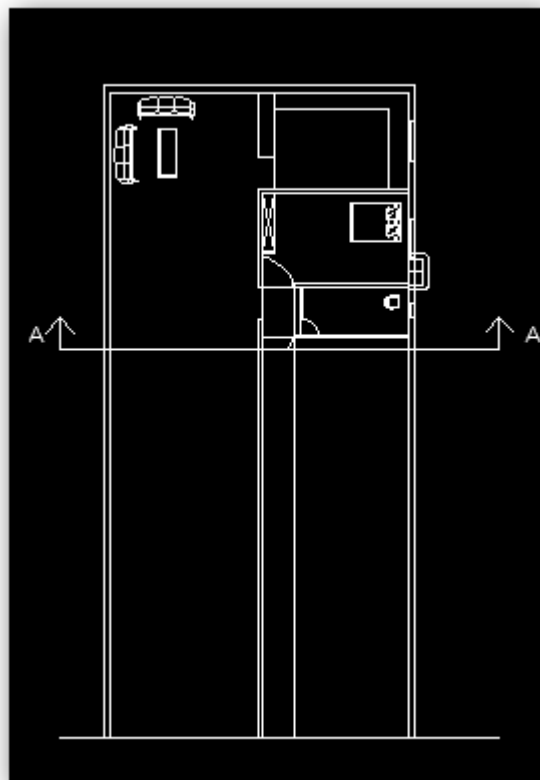


حالا هرچی خط افتاده تو برش انتقال بدین:

برای اینکار ابتدا با افست یک خط بندازین پایین نقشه...

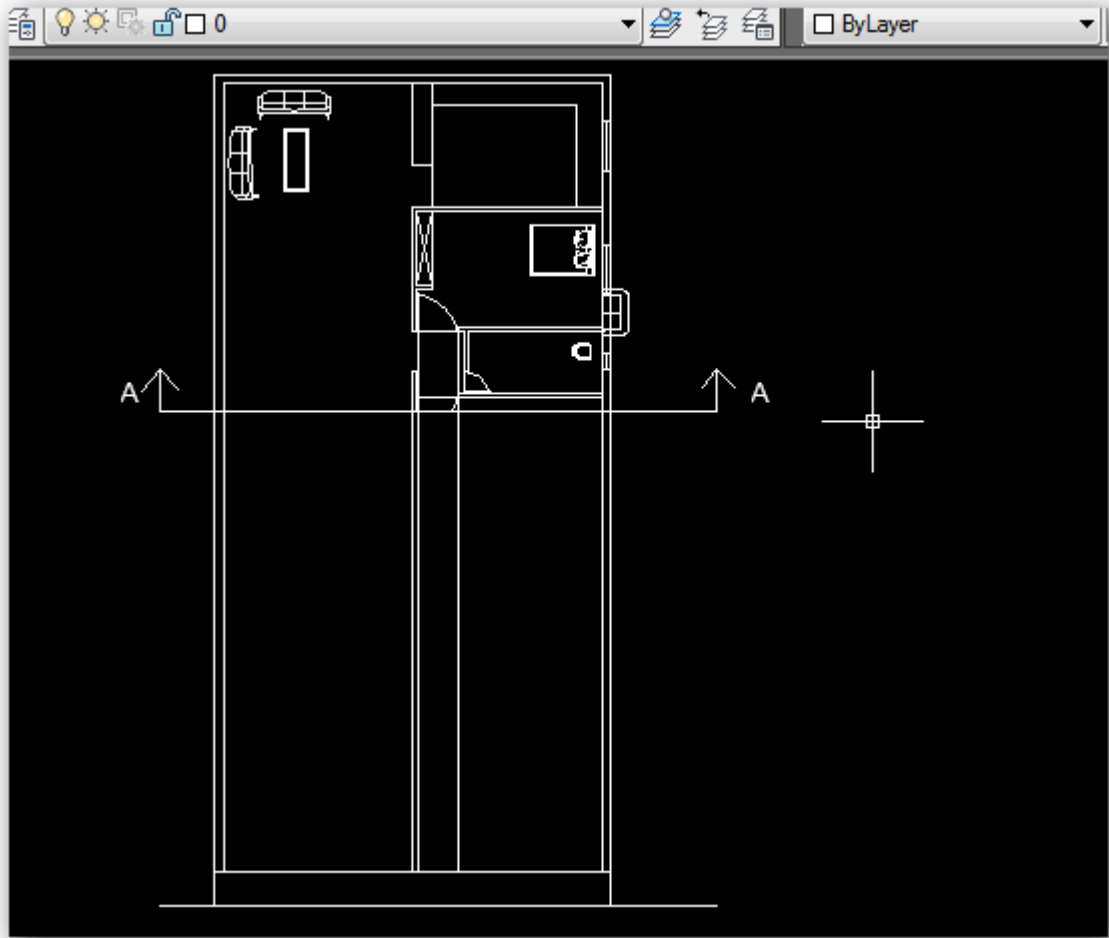


سپس از ابزار EXTAND (ابزار زیر تریم) استفاده کنید...

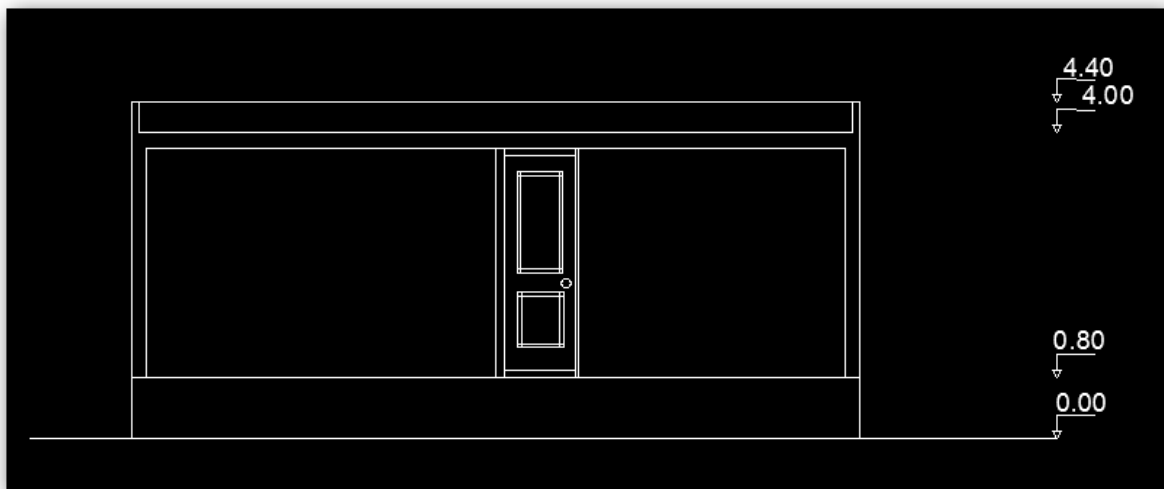


حالا هرچی میبینیم رو باید بکشیم اول از همه چون ۸۰ سانت پله خورده باید...

AutoCAD

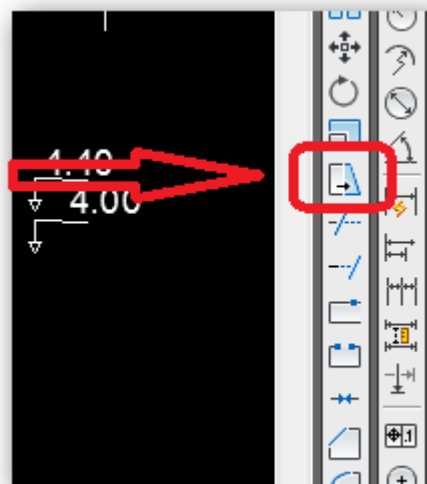


سپس به رسم دیوار و در میپردازیم
که این بدست میاد:



و همینطور که اینجا هم دیدید کار انچنان سختی نبود حالا برای اینکه بشه تمرنی برای شما برش b-b رو شما رسم کنید

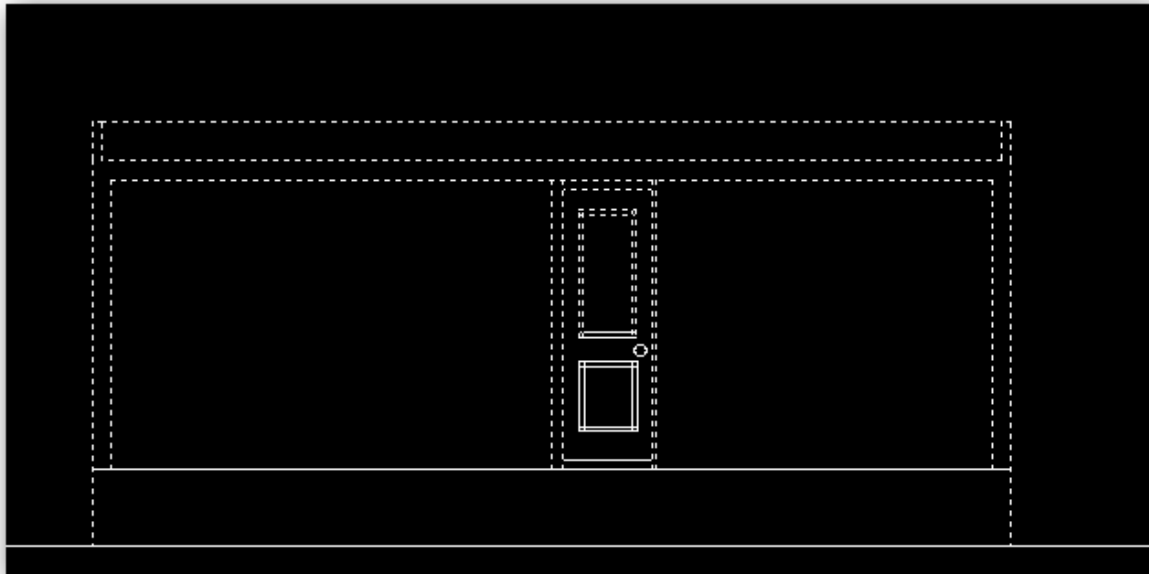
نکته بسیار مهم: گاهی اوقات بعد از رسم کلی نما وقتی میایم ارتفاع گذاری کنیم ارتفاع درست در نمیاورد مثلا باید بشه ۴.۴۰ که وقتی اندازه میگیری میبینی شده ۴.۳۸ برای اینکه ۴.۳۸ رو به ۴.۴۰ تبدیل کنیم از فرمان stretch استفاده می کنیم



نحوه کار هم بدین صورته ابتدا استریچ رو انتخاب می کنیم سپس کل مجموعه ای که میخوایم بزرگ کنیم رو انتخاب میکنیم (یادتون باشه هیچی از قلم نیوفته تا یکپارچه بزرگ یا کوچک شه)

Stretch/entkhabe khat hay ke garare tagiir emal shaved

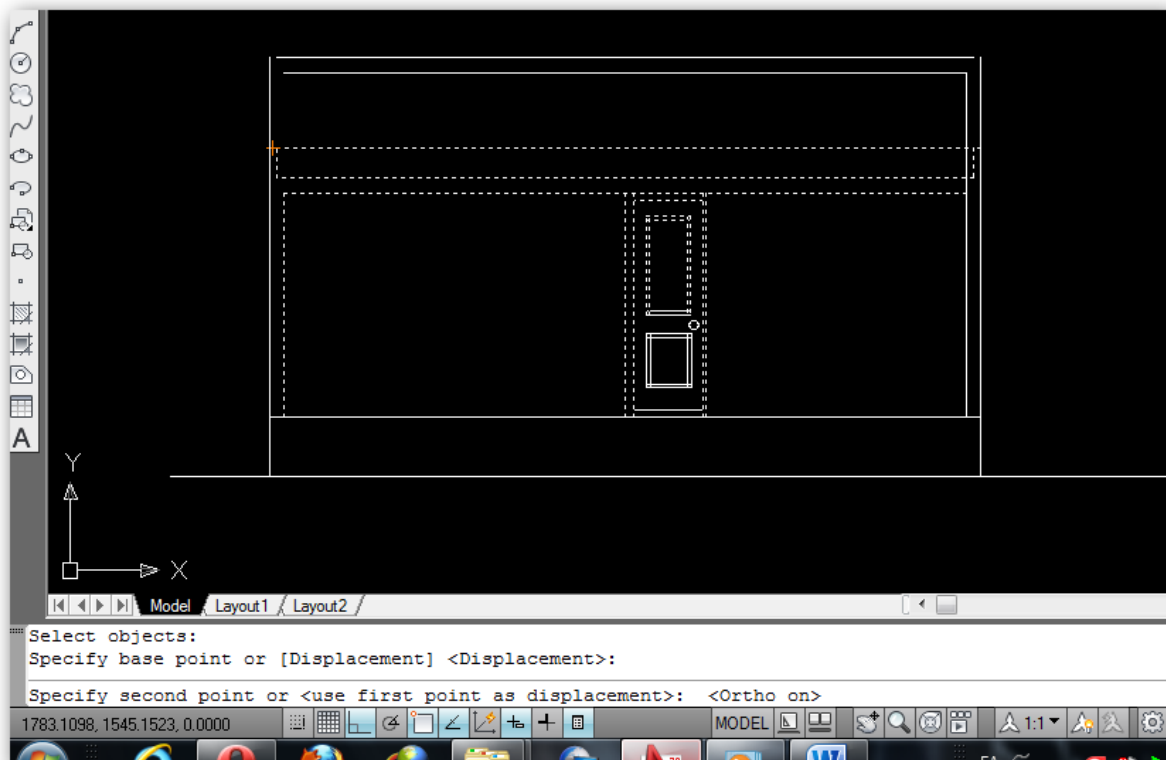
مانند عکس زیر



سپس اینتر میزنیم و یک گوشه نقشه را میگیریم

۱- اگر بخواهیم نقشه رو بزرگ کنیم مثلا بخواهیم ۴.۳۸ رو به ۴.۴۰ تبدیل کنیم رو به بالا میکشیم

مانند عکس زیر



سپس مقدار ۰.۲ رو زده و اینتر میزنیم و تمام

۲- برای کوچک کردن نقشه باید برعکس این رو انجام بدیم

۳- برای اینکه نقشه کاملا درست بالا یا پایین برود دکمه f8 رو بزنی تا خط بصورت منظم بالا یا پایین برود..

درس سوم هم تمام شد هدف از این درس آشنایی کلی با برش زنده اگه شما حالت کلی رو یاد بگیرین حتی ساختمان ۱۰ طبقه هم بدن میتونین برششوراحت بزنین موفق باشین...