

درس دوم آموزش پلان مبلمان :

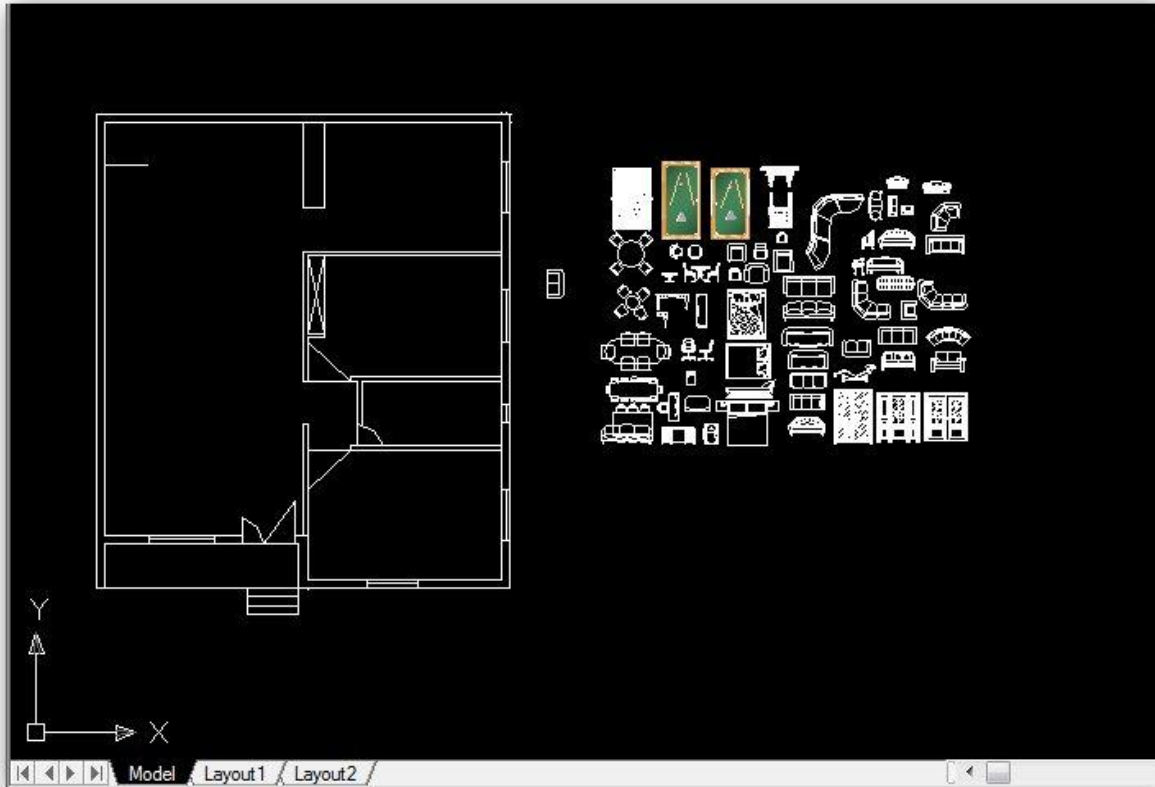
برای اینکه بتونیم پلان مبلمان رو رسم کنیم به پلان همکف نیاز داریم ابتدا پلان همکف رو باز کنید و اندازه گذاری ها رو پاک کنید سپس دتایل آماده مبلمان رو از سایت دانلود کنید اون رو هم باز کنید سپس بر روی دتایل مبلمان رفته انرا باز کنید و همه موارد رو راست کلیک کرده کپی کنید سپس به پلان همکفی که کشیدیم برید راست کلیک کرده و پیست کنید احتمالا مقیاساشون باهم نخونه و اصلا معلوم نباشه کجا افتاده

کی این اتفاق می افته وقتی که مثلا شما نقشه رو با متر کار کنید اما دتایل های آماده برحسب سانتی متر باشد

برای اینکه بعد کپی کردن بتونید دتایل رو ببینید روی غلتک ماوس دوبار کلیک کنید تا معلوم شود سپس وقت کوچیک یا بزرگ کردنه از دستور scale استفاده می کنیم کل دتایل رو انخاب کرده حالا بسته به اینکه مقیاسش بزرگتره یا کوچیکتره عدد میدیم و اوکی رو میزنیم

Scale/entekhabe hame detil/enter/sepas roye yek goshe
detail yek nogte entekhab/sepas add vare shaved/enter

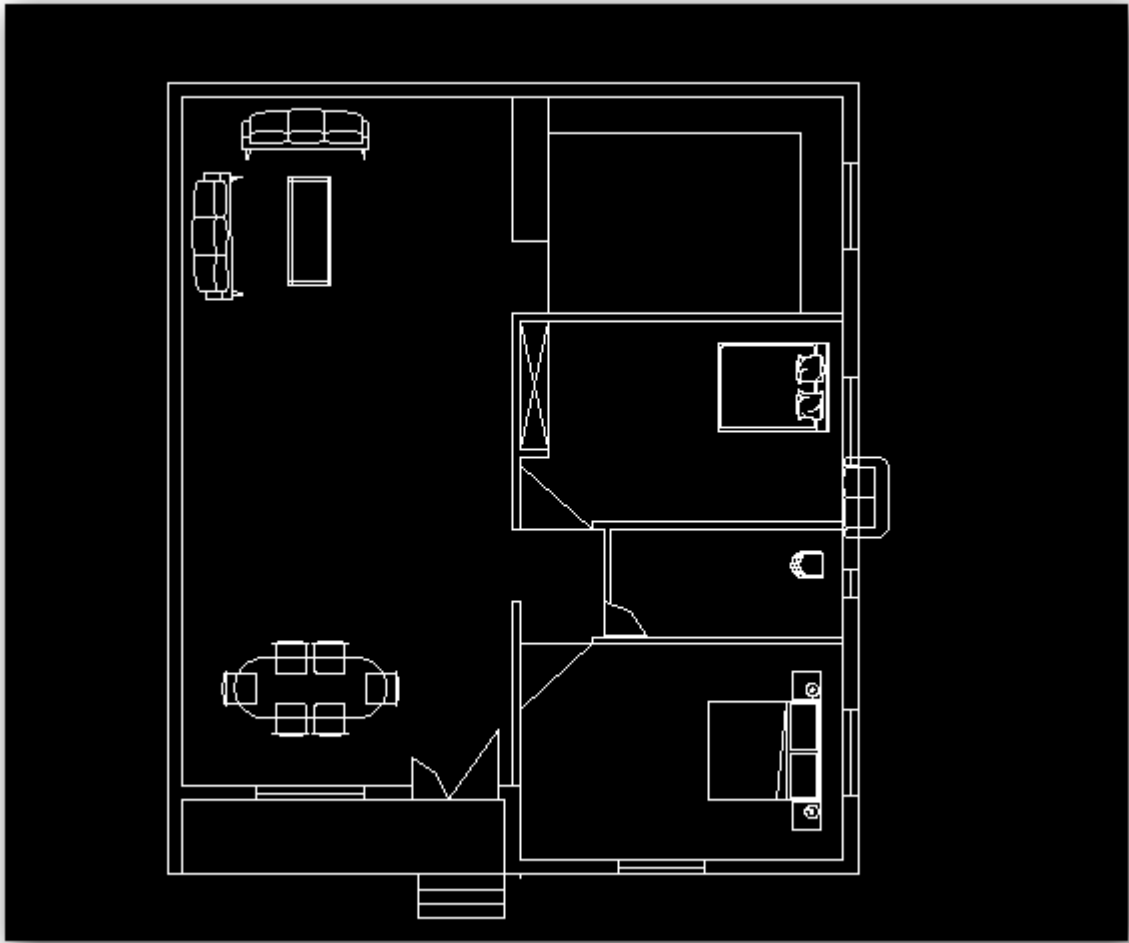
بعد از اینکه تقریبا مقیاساشون باهم یکی شد این شکل بدست میاد



حالا تو این مرحله تنها کاری که باید بکنید اینه مثلا میخواید مبلی یا تختی را به درون پلان ببرید ابتدا از ابزارها کپی را انتخاب کنید یا CO تایپ کنید و اینتر

سپس اتوکد از شما میخواد اون فایل رو که میخای کپی شه رو انتخاب کن بعد اینتر سپس یک گوشه مبلی یا تخت رو بگیرید و ببرید داخل پلان و هر جا که دلتون خواست کپی کنید

بعد از کپی مبلمان و غیره نقشه زیر بدست میاد



و اینم از آموزش رسم پلان مبلمان
همونطور که دیدید کار زیاد سختی نبود
منتظر آموزش بعدی باشید

و مجددا بازم تکرار می کنم به درد کسانی که اتوکد بلدن نمیخوره فقط برای
افراد مبتدیه

پس لطفا منو از انتقادات خودتون بی نصیب نزارین منتظر انتقاداتون هستم
موفق باشین...