

آموزش درس اول :نحوه کشیدن پلان یک ساختمان با زبان ساده

سلام خدمت مهندسین عزیز امیدوارم خوب باشین

این آموزشی که من گذاشتم برای افراد خیلی مبتدی است و به درد دوستانی که اتوکد بلدن نمیخوره

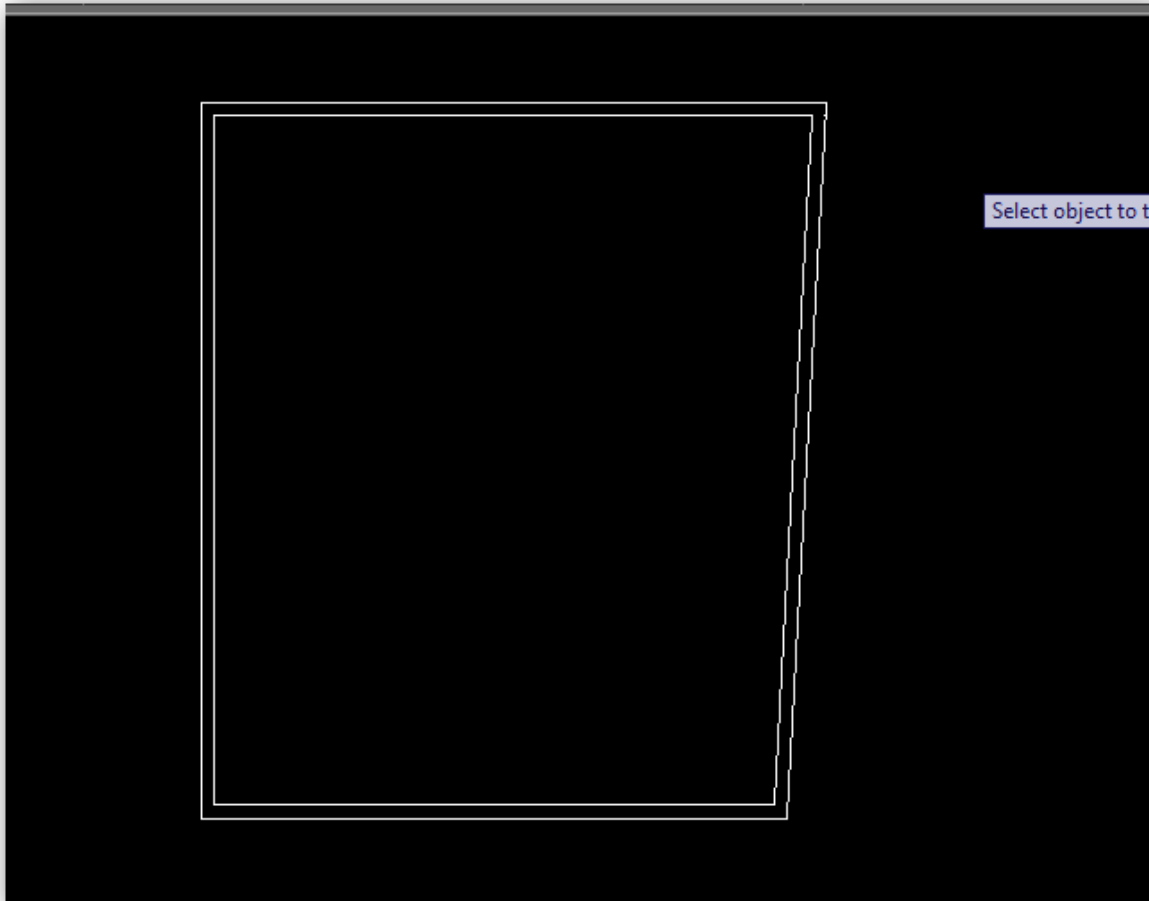
وسعی کردم حداقل ممکن با زبان کتابی براتون توضیح ندم تا خسته کننده نباشه

ساده مفید و بدردبخور...

از سطح پایین میخام شروع کنم تا برم به سطح های بسیار پیشرفته...

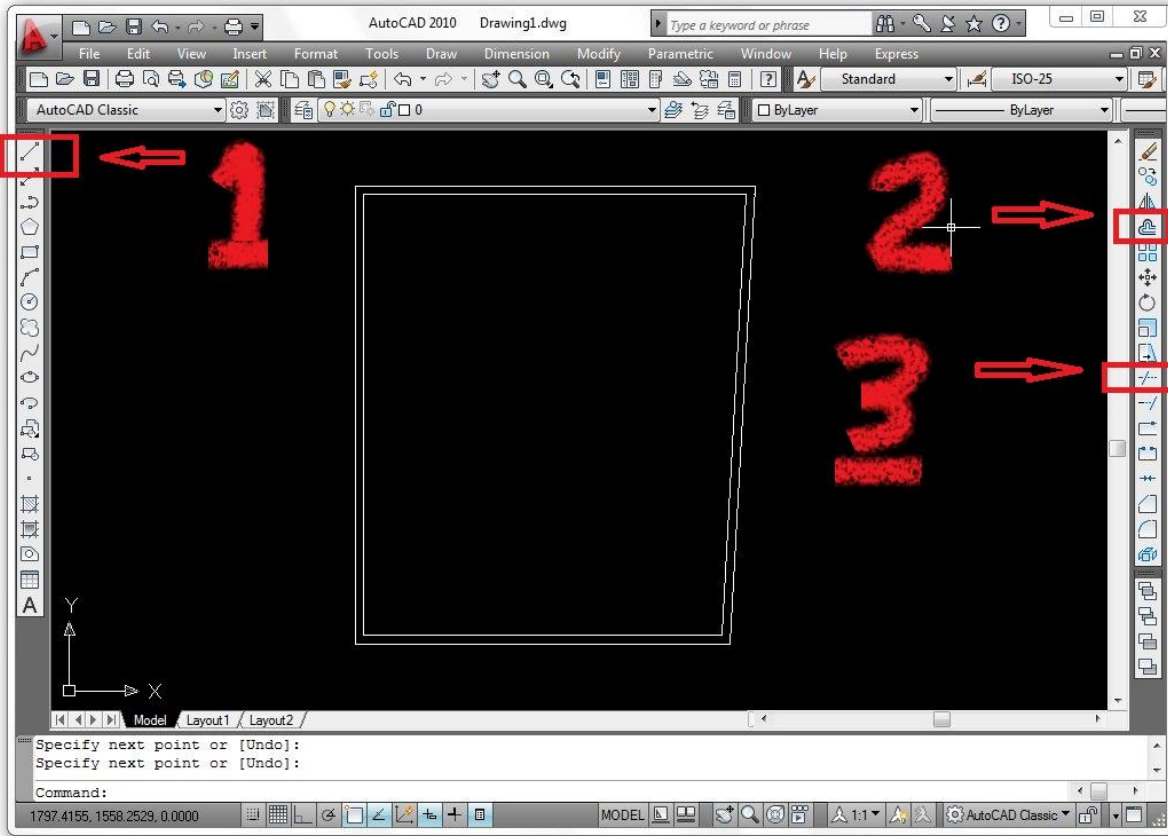
گام ۱-اولین کار تو رسم پلان کشیدن محیط پلان

محیط ما ۹.۶*۱۱



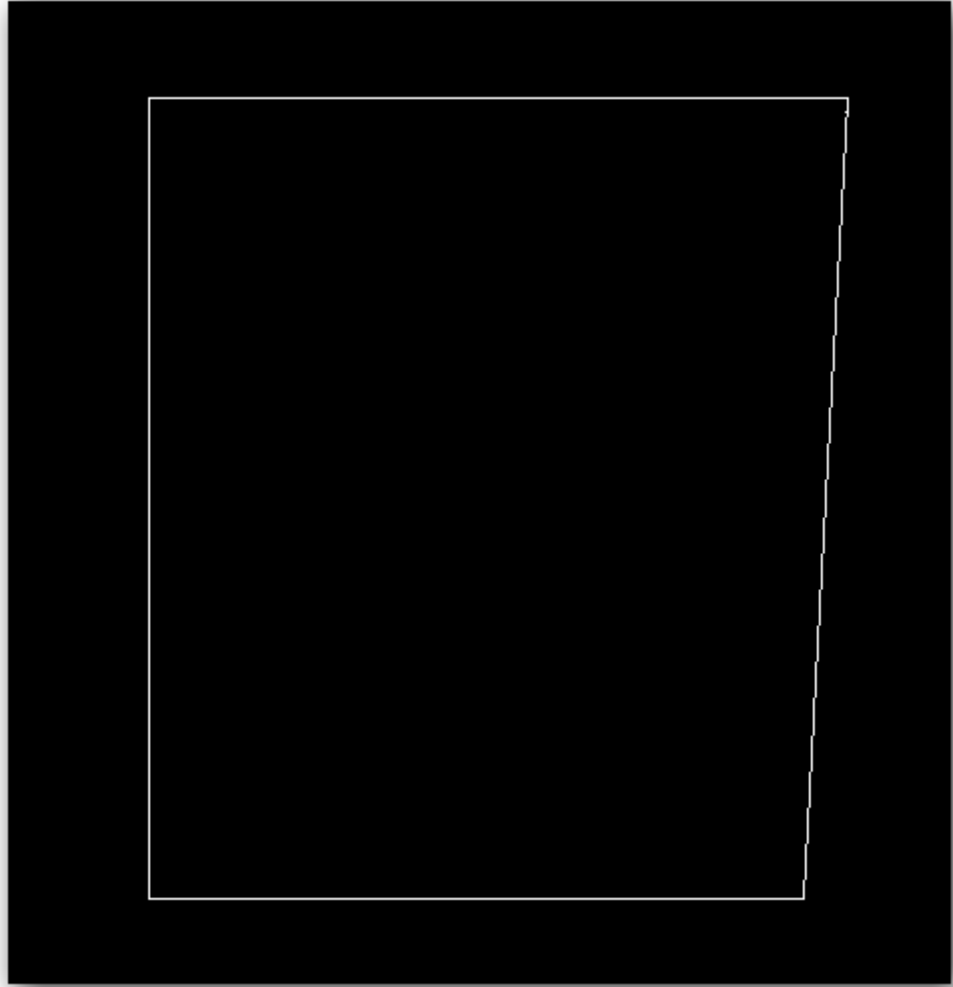
خوب الان سوالی که بوجود میاد اینه که برای رسم این چه ابزاری استفاده شده

ما از ۳ تا ابزار زیر استفاده کردیم



ابزار شمار ۱: ابزار line

نحوه کارشم بدین ترتیبه که انتخابش کرده سپس مقدار رو زده و اینتر میزنیم تا ۴ تا خط محیط ساختمان رسم شود
اگر درست انجام بدین همیشه این:



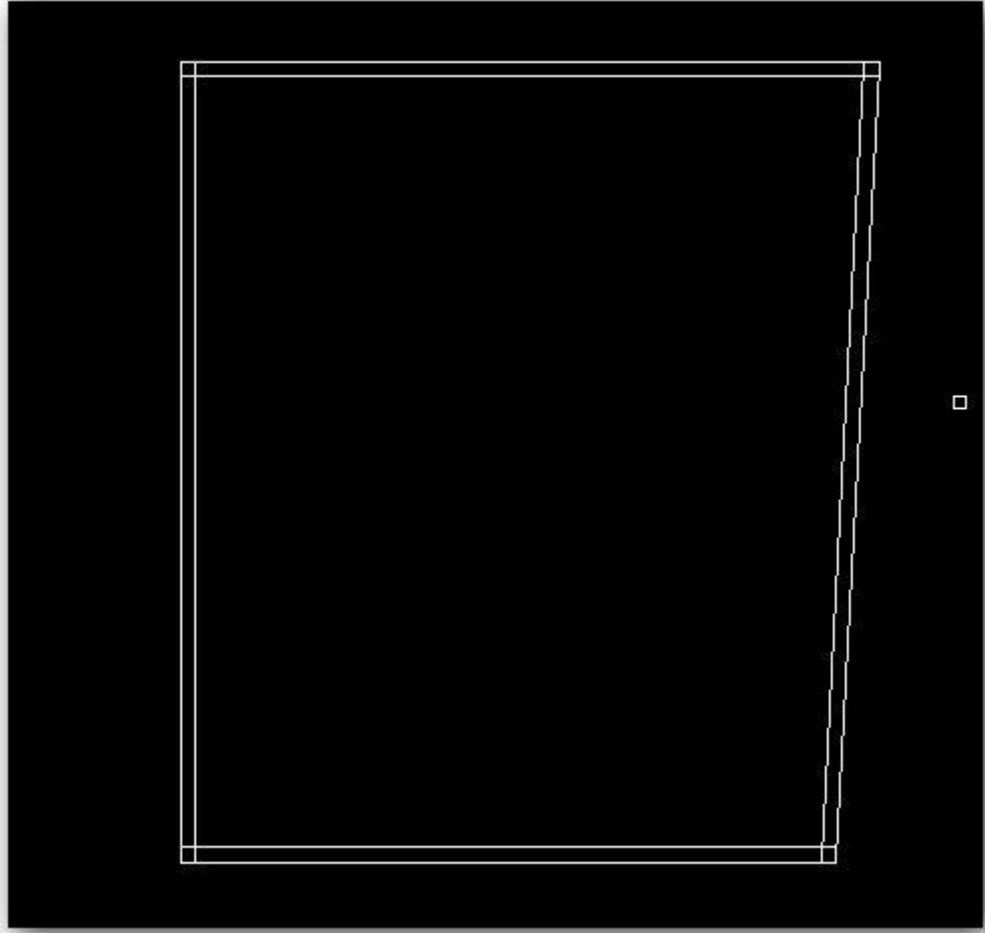
ابزار شماره ۲: افست

کار افست چیه: کار افست کپی از خط کشیده شده در موازات ان و به فاصله ای که ما تعیین می کنیم

نحوه کار ان :

انتخاب افست سپس زدن مقدار افست کردن (چون ما با متر کار کردیم پس فاصله را ۰.۲ متر میدهیم همان ۲۰ سانتی متر که همان میشه ضخامت دیوار و این ضخامت دیوار میتونه تو ساختمان های دیگر فرق کند)

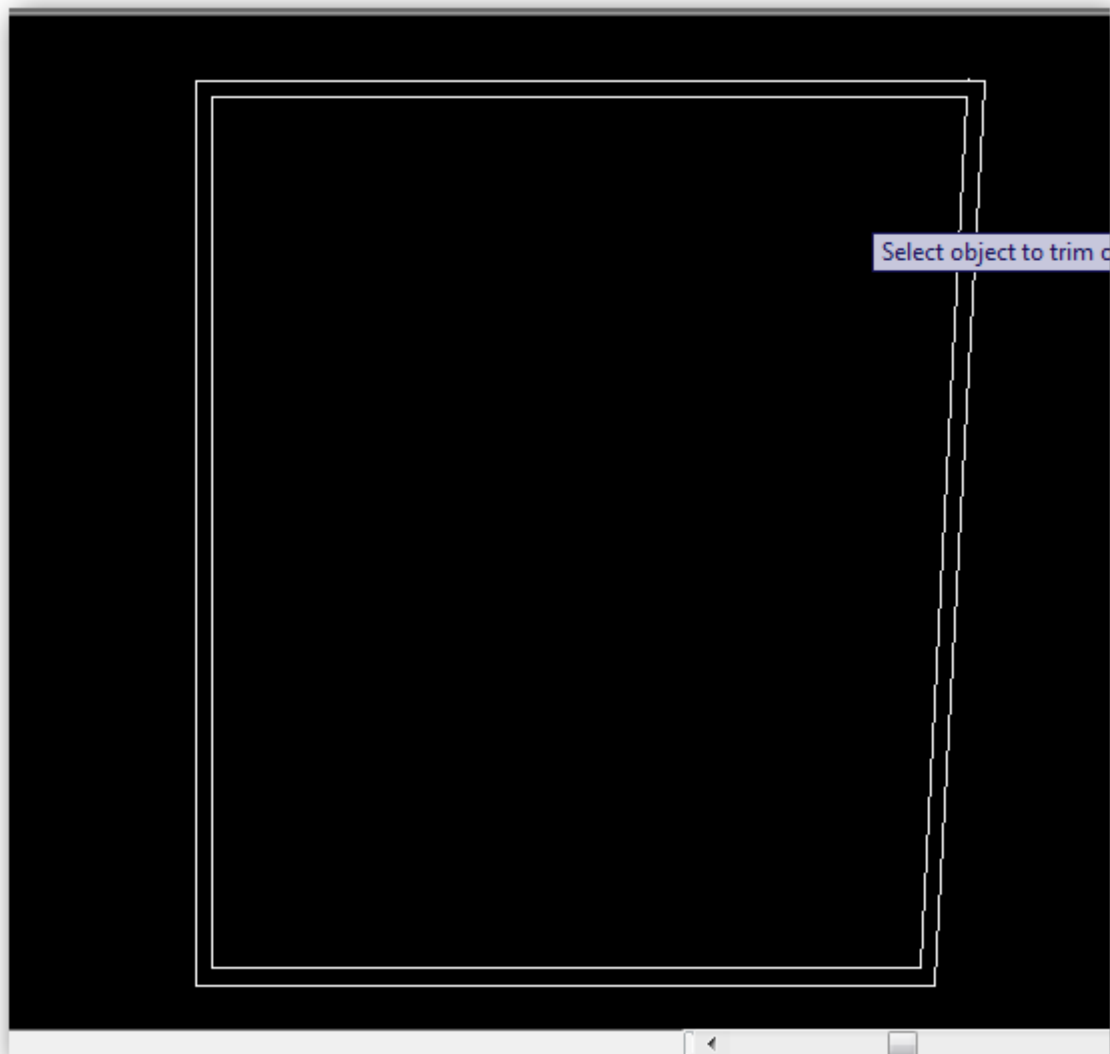
Offset/0.2/roye khatte morede nazar celik karde sepas dar bala ya paiyn an celik chap mikunim ta khat offset she



ابزار شماره ۳: تریم (به جوری پاک کن که خط های اضافی رو پاک میکنه

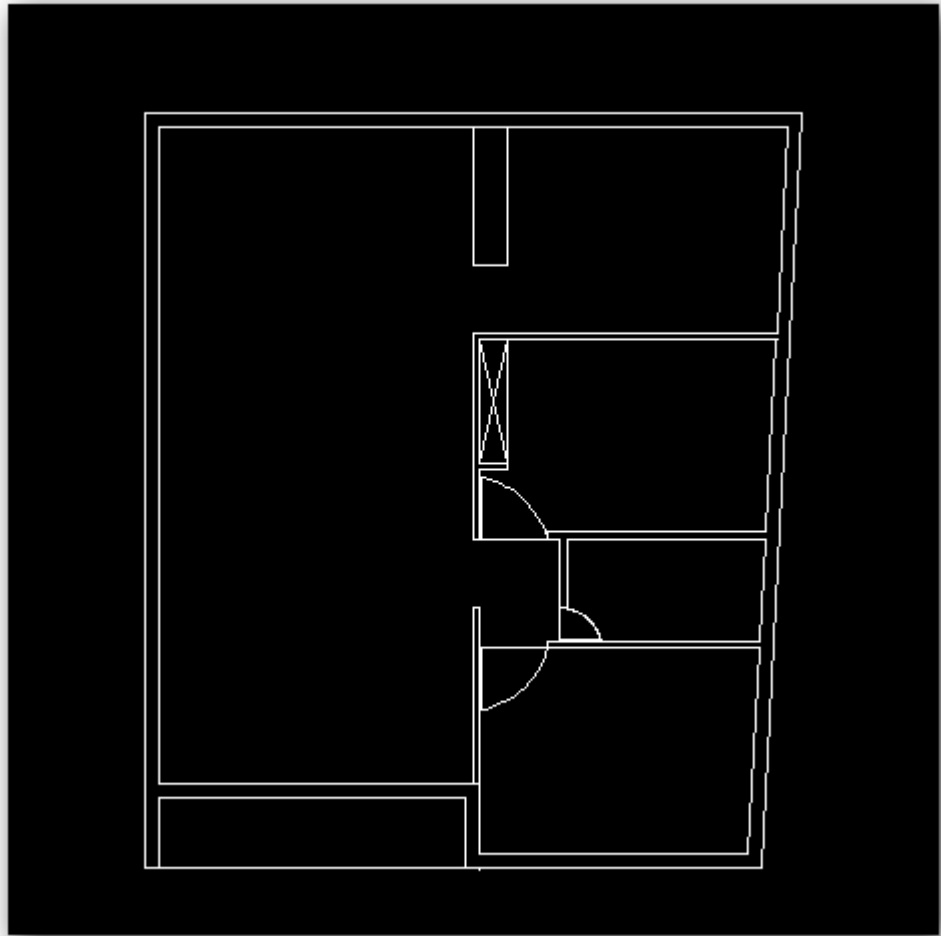
و نحوه کار ان بدین شرحه

Trim/celik rast/sepas ba celik chap ro khatte morede nazar celik karde ta pak she



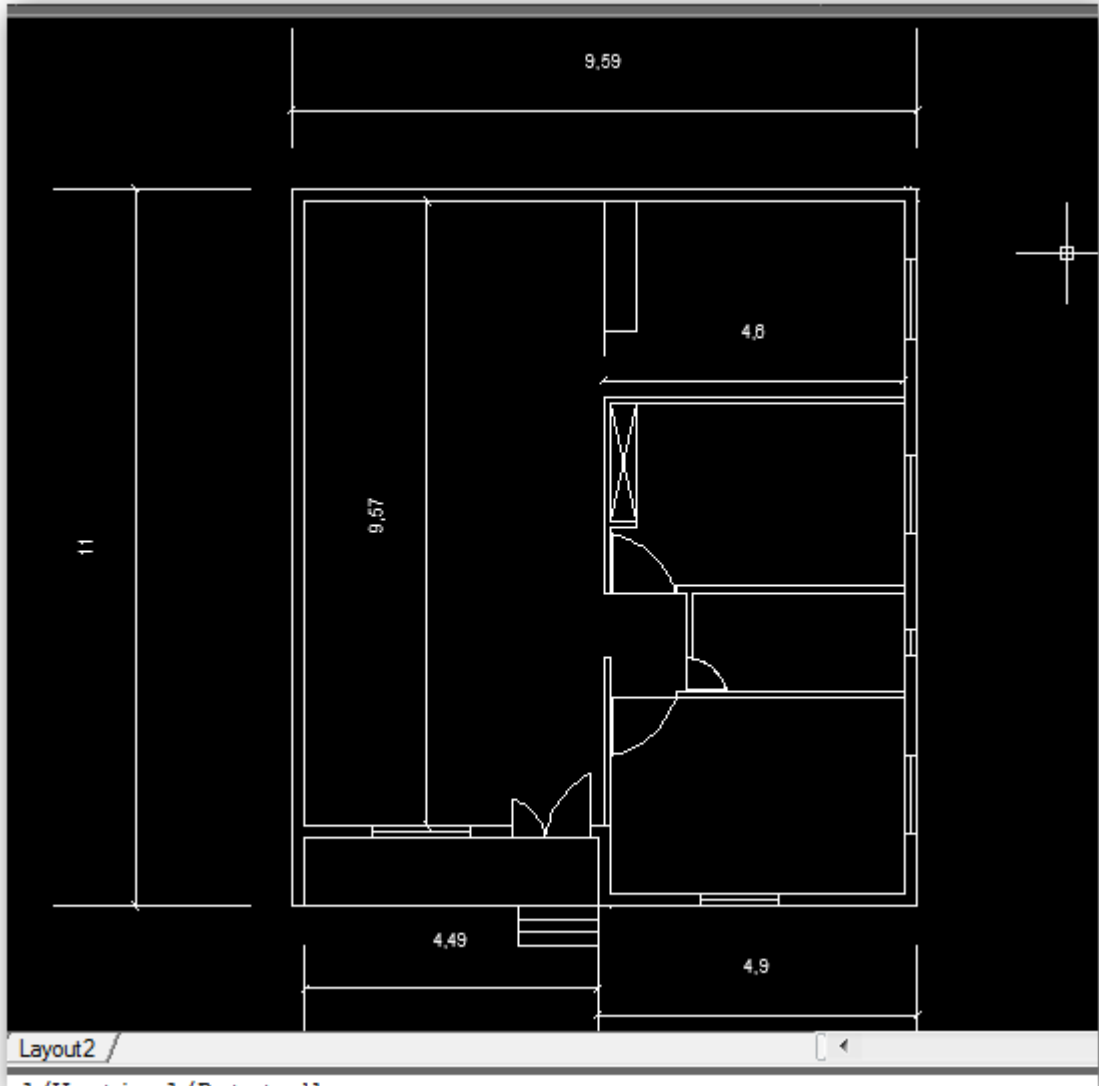
خوب دوستان خسته نباشید نحوه کار با ۳ تا ابزار لاین افست تریم رو یاد گرفتین حالا به ادامه داستان توجه فرمایید:

الان باید به تقسیم بندی فضای داخل پلان بپردازیم که اینم بسته به نظر مهندس میتونه متفاوت باشه



اگه خوب عکس بالا رو نگا کنید امدیم اشپزخانه +دوتا اتاق خواب والدین و بچه ها + سرویس هارو رسم کردیم حالا میریم سراغ رسم پنجره ها

برای رسم پنجره ها باید به محدودیت ها توجه کنیم همه جا نمی تونیم پنجره بزاریم جاهای که مجاز هستیم رو میزاریم



خوب من برای اینکه شکل رو اسونتر و قابل فهم تر کنم ادمم شکل رو تبدیل به یک مستطیل منظم کردم

خلاصه: ما از درس بالا ۳ تا چیز یاد گرفتیم لاین-افست-تریم

این ۳ ابزار بسیار مهم هستن سعی کنید این نقشه ساده رو خودتون بیار بکشید تا بریم سراغ آموزش بعدی

امیدوارم تونسته باشم کمکی کرده باشم موفق باشین...

ادامه خواهد داشت...

AutoCAD 2010