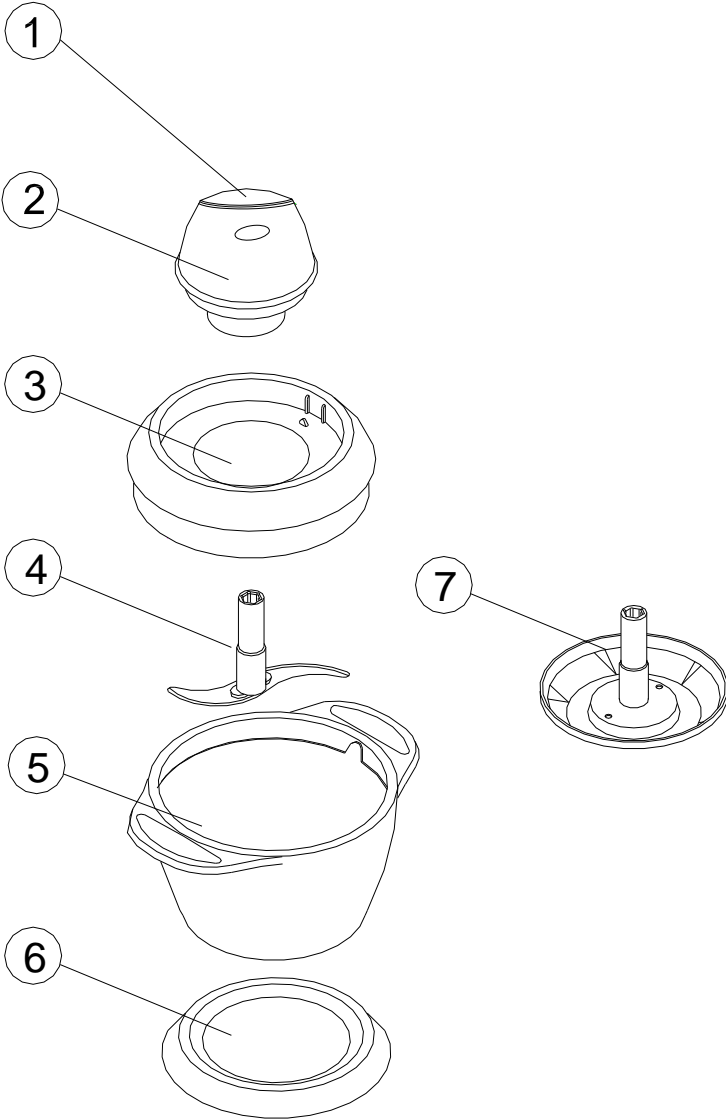


- ۱..... شرح کلی
- ۲..... مهم
- ۳..... روش کار
- ۳..... خرد کن
- ۳..... مایع زن
- ۳..... تمیز کردن
- ۴..... جدول راهنما
- ۵..... یک سال ضمانت نامه
- ۵..... شرایط کالای دارای ضمانت
- ۵..... موارد خارج از ضمانت
- ۵..... نکات مهم
- ۶..... موارد زیر باید توسط فروشنده پر شود در غیر این صورت فاقد اعتبار است:

شرح کلی



۱. دکمه
۲. موتور
۳. در پوش
۴. تیغه "S"
۵. کاسه
۶. پایه
۷. صفحه مایع زن

مهم

هنگام استفاده از وسایل الکتریکی رعایت نکات ایمنی زیر لازم است:

- پیش از استفاده از دستگاه، این دفترچه راهنما را به طور کامل مطالعه کنید.
- ولتاژ دستگاه را با ولتاژ محل استفاده مطابقت دهید.
- برای جلوگیری از شوک الکتریکی از فرو بردن سیم، دو شاخه و دستگاه در آب و سایر مایعات جدا خودداری کنید.
- هنگامی که کودکان نزدیک دستگاه هستند نیاز به مراقبت و توجه زیاد است.
- زمانی که از دستگاه استفاده نمی کنید و یا پیش از تمیز کردن حتما دستگاه را از برق خارج کنید.
- هرگز دستگاه را با دو شاخه و یا سیم معیوب (در حالت غیر طبیعی) استفاده نکنید. هنگامی که سیم صدمه دید باید توسط نزدیکترین نمایندگی مجاز تعویض شود.
- از آویزان شدن سیم روی لبه میز و یا از قرار گرفتن آن بر روی سطوح داغ جلوگیری کنید.
- از این دستگاه برای اموری که برای آن طراحی نشده است استفاده نکنید.
- از لوازم جانبی توصیه نشده استفاده نکنید زیرا موجب صدمه به شما و دستگاه می شود.
- این دستگاه برای افرادی که توانایی جسمی و ذهنی و تجربه کم دارند طراحی نشده است.
- اطمینان حاصل کنید که کودکان با دستگاه بازی نکنند.
- هرگز سیم را زیر دستگاه قرار ندهید.
- این دستگاه برای مصارف خارج از منزل تعبیه نشده است.
- این دفترچه را نگهداری کنید.
- این دستگاه فقط برای مصارف خانگی ساخته شده است.
- قبل از خالی کردن کاسه تیغه را خارج کنید.
- دستگاه و تیغه را قبل از به اتصال به برق سوار کنید. قبل از جدا کردن اجزا دستگاه را از برق خارج کنید.
- نگذارید دستگاه بیشتر از ۱۵ ثانیه کار کند و برای هر ۱۵ ثانیه کار کرد دستگاه ۲ دقیقه به آن وقفه دهید سپس دستگاه از دستگاه استفاده کنید.

- از تیغه "S" برای همزدن مایعات استفاده نکنید.
- از تیغه "S" برای خرد کردن اجسام سفت مثل دانه قهوه ، یخ و ... استفاده نکنید.

روش کار

خرد کن

۱. روکش پلاستیکی تیغه "S" را بردارید.
- هشدار تیغه "S" تیز می باشد پس هنگام جابجایی آن را از دسته جابجا کنید.
۲. تیغه "S" را بر روی محور داخل کاسه قرار دهید.
۳. با توجه به جدول راهنما مواد غذایی را در آن قرار دهید.
۴. در پوش را روی کاسه قرار دهید.
۵. موتور را روی در پوش قرار دهید.
۶. دستگاه را به برق بزنید. دکمه برای مدت زمان کوتاه را فشار دهید
۷. دستگاه را از برق خارج کنید سپس موتور و در پوش را از کاسه جدا کنید.
۸. تیغه "S" را با دقت از کاسه خارج کنید.
۹. مواد غذایی را از کاسه خارج کنید.

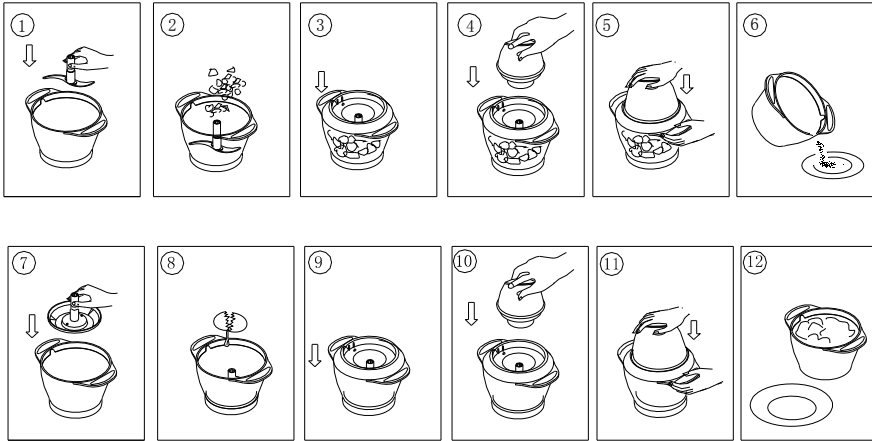
مایع زن

۱. صفحه مایع زن را بر روی محور داخل کاسه قرار دهید.
۲. با توجه به جدول راهنما مواد غذایی را در آن قرار دهید.
۳. در پوش را روی کاسه قرار دهید.
۴. موتور را روی در پوش قرار دهید.
۵. دستگاه را به برق بزنید. دکمه برای مدت زمان کوتاه را فشار دهید
۶. دستگاه را از برق خارج کنید سپس موتور و در پوش را از کاسه جدا کنید.
۷. صفحه مایع زن را با دقت از کاسه خارج کنید.
۸. مواد غذایی را از کاسه خارج کنید.

تمیز کردن

۱. دستگاه قبل از تمیز کردن از پریز خارج کنید.
۲. موتور دستگاه را با پارچه مرطوب تمیز کنید.موتور داخل آب فرو نکنید.

۳. در پوش، تیغه "S"، کاسه، پایه و صفحه مایع زن را می توان در ماشین ظرف شویی شست.
۴. قبل از خرد کردن مواد غنایی که زنگ می دهند اجزا دستگاه را با روغن گیاهی چرب کنید.



جدول راهنما

نوع غذا	حداکثر وزن (گرم)	زمان کار دستگاه (ثانیه)	زمان وقفه (دقیقه)
گوشت	۲۰۰	۱۵	۱ - ۲
سبزیجات	۵۰	۸	
خشکبار (مغز)	۱۵۰	۱۵	
پنیر	۱۰۰	۱۰	۱ - ۵
نان	۷۵	۸	۲
پیاز	۱۵۰	۸	۱
نان و شیرینی	۱۵۰	۸	۱
میوه نرم	۲۰۰	۱۰	۱ - ۲
سفیده تخم مرغ	۴ عدد	۱۵	

یک سال ضمانت نامه

در صورت رعایت کردن نکات ایمنی و مراقبتی طبق دستور العمل ، این دستگاه به مدت یک سال از تاریخ خرید، دارای ضمانت است .

شرایط کالای دارای ضمانت

- اعتبار این ضمانت نامه تا تاریخ قید شده بر روی کارت خواهد بود.
- داشتن کارت یا دفترچه ضمانت (کارت به صورت جداگانه ارائه می شود)
- کالای معیوب تنها پس از تست و تایید شرایط ضمانت توسط کارشناسان شرکت اقدام به تعمیر خواهد شد.

موارد خارج از ضمانت

۱. نداشتن کارت ضمانت یا دفترچه
۲. مخدوش بودن شماره سریال و برچسب
۳. هر گونه ضربه فیزیکی، خرابی باتری ، شکستگی، خراشیدگی، سوختگی قطعات الکترونیکی کالا در اثر نوسانات برق، تاب برداشتن و زنگ زدگی
۴. خرابی ناشی از رعایت نکردن، دستورات در دفترچه راهنما
۵. انجام هر گونه تعمیرات و دستکاری توسط افراد غیر مجاز

نکات مهم

- کالا های مشمول بند ۱ و ۲ بدون هیچ گونه رسیدگی به مشتری باز گردانده می شوند
- ضمانت کالا های مشمول بند ۵، ۴، ۳، ۲ باطل خواهد شد.
- حمل کالا تا تعمیرگاه به عهده خریدار است و تحت هیچ شرایطی کالا به صورت غیر حضوری برای مشتری ارسال نخواهد شد.
- به دلیل محدودیت های وارداتی و شرایط اجتناب ناپذیر ممکن است زمان تعمیر کالا طولانی شود.
- کالا تحت هیچ شرایطی تعویض نمی گردد.
- تحت هیچگونه شرایطی قطعه و لوازم یدکی به مشتری داده نخواهد شد.
- زمان پاسخ گویی ۹:۳۰ الی ۱۵:۰۰ روز های شنبه الی چهارشنبه (بجز تعطیلات رسمی)
- تلفن خدمات پس از فروش تهران: ۰۲۱ - ۲۲۸۹۰۱۶۸

موارد زیر باید توسط فروشنده پر شود در غیر این صورت فاقد اعتبار است:

نام فروشنده :

تاریخ :

مهر و امضا :
