

به نام خدا / اداره کل آموزش و پرورش استان بوشهر / مدیریت آموزش و پرورش شهرستان دیلم
 نام و خانوادگی : نام آموزشگاه : سال تحصیلی : ۱۳۹۴-۹۵ پایه: هشتم الف
 نام امتحان : ریاضی نوبت اول مدت امتحان : ۷۵ دقیقه ساعت شروع :
 تاریخ : ۱۳۹۴/۱۰/۱۵ نام دبیر : محمود قاسمی تعداد سوال : ۲۲ تعداد صفحات : ۲

ردیف	متن سوالات	پاسخ
۱	عبارت های درست و نادرست را مشخص کنید . الف) عبارتهای -4^2 و $(-4)^2$ مساوی هستند. ب) حاصل جمع دو عدد فرد عددی فرد است. ج) اگر حاصل ضرب دو عدد مثبت باشد آن دو عدد هم علامت هستند د) عدد ۳۹ اول نیست .	<p>○ صحیح ○ غلط</p> <p>○ صحیح ○ غلط</p> <p>○ صحیح ○ غلط</p> <p>○ صحیح ○ غلط</p>
۱/۲۵	گزینه صحیح را انتخاب کنید . A) قرینه قرینه حاصل $\frac{1}{6} - \frac{1}{14} + \frac{5}{42}$ کدام است ؟ الف) $\frac{1}{6}$ (الف) ب) $\frac{-3}{14}$ (ب) B) حاصل کدام عبارت با بقیه متفاوت است ؟ الف) $-9-9$ (الف) ب) $9-9$ (ب) C) کدام عدد گویا نیست ؟ الف) $\sqrt{25}$ (الف) ب) -3 (ب) D) کدام جمله با $5x^2$ متشابه است ؟ الف) xy^2 (الف) ب) $5xy$ (ب) E) ساده شده ی عبارت $-2(a-b-c)-(2b-2a-2c)$: الف) 0 (الف) ب) $4c$ (ب) ج) $-4a-4b-4c$ (ج) د) $4a+4b+4c$ (د)	<p>د) $\frac{3}{14}$</p> <p>ج) $\frac{5}{14}$</p> <p>د) $-9+9$</p> <p>ج) $-9-(+9)$</p> <p>د) $-\sqrt{12}$</p> <p>ج) $\frac{0}{-3}$</p> <p>د) $5yx$</p> <p>ج) $5xy^2$</p> <p>د) $4a+4b+4c$</p> <p>ج) $-4a-4b-4c$</p>
۱/۲۵	در جای خالی عدد یا کلمه مناسب بنویسید . هر عدد به توان صفر برابر با <u>یک</u> است هر دو خط موازی با یک خط خود با هم <u>موازی</u> هستند. در مختصات هر نقطه روی عرض ها باشد <u>عمود</u> آن صفر است دو بردار مساوی <u>هم‌اندازه</u> و <u>هم‌جهت</u> هستند .	
۱	گزینه های مناسب را به هم وصل کنید. (شماره بگذارید) الف) عددی که معکوس ندارد (۴) ب) نمایش اعداد فرد (۳) پ) مجموع زوایای اضلعی ۸ ضلعی (۵) ت) مجموع زوایای ۶ ضلعی (۲)	<p>۲k - 1</p> <p>۷k - ۲</p> <p>2k - 1 - ۳</p> <p>0 - ۴</p> <p>۱۰۸۰ - ۵</p>
۲/۵	حاصل را به دست آورید. (با راه حل)	<p>$(-۳) + (+۸) = +۵$</p> <p>$[(-۳)-(-۸)] \times (-۷-۲) = +۵ \times (-۹) = -۴۵$</p> <p>$۰/۷۵ + ۰/۰۶۴ = ۰/۱۱۹$</p> <p>$(-\frac{2}{3}) \div (\frac{1}{3} - \frac{6}{11}) = -\frac{2}{3} \times \frac{11}{11-6} = -\frac{2}{3} \times \frac{11}{5} = -\frac{22}{15}$</p> <p>$(-2\frac{1}{7}) \times (7 \div 15) = -\frac{15}{7} \times \frac{7}{15} = -1$</p>

۶	دمای هوای یاسوج ۱۵ درجه زیر صفر و هوای شیراز ۲۰ درجه گرم تر است. مطلوب است محاسبه: الف: دمای هوای شیراز ب: میانگین دمای این دو شهر:	۱
۷	اگر $a = \begin{bmatrix} 3 \\ 2 \end{bmatrix}$ و $b = -2a$ باشد مطلوب است محاسبه: الف: بردار b را حساب کنید ب: بردار $x = 3a + b$ را بنویسید	۱
۸	معکوس اعداد زیر را بنویسید.	۱/۵
۹	جدول را کامل کنید.	۱/۷۵
۱۰	در عبارت مقابل $70x$ را به دست آورید.	۱/۵
۱۱	معادله رو به رو را حل کنید.	۱/۷۵
۱۲	عبارت جبری رو به رو را ساده کنید.	۱/۵
۱۳	ب.م.م و ک.م.م ۴۵ و ۷۵ را با راه حل بنویسید.	۱
۱۴	اعداد اول بین ۷۰ تا ۸۰ را بنویسید.	۱/۷۵
۱۵	تجزیه کنید.	۱/۷۵
۱۶	حاصل جمع دو بردار را رسم و جمع بنویسید.	۱/۵
۱۷	هفت برابر عددی از هشت مساوی ۲۷ شده است. آن عدد چیست؟	۱/۵
۱۸	چند ضلعی منتظم را تعریف و اندازه هر زاویه ۵ ضلعی را بنویسید.	۱/۵
۱۹	برای شکل زیر جمع بنویسید.	۱/۷۵
۲۰	اندازه زاویه های خواسته شده را بنویسید.	۱/۲۵
۲۱	ساده کنید.	۱/۷۵
۲۲	مساحت شکل را به عبارت جبری بنویسید.	۱/۲۵
۲۰	نمره با عدد: _____ نمره با حروف: _____ موفقیت شما در سعی شماست. برای دریافت پاسخ به ریاضی کده مراجعه کنید	سایت: ریاضی کده www.ghmr.ir مدیریت: محمود قاسمی

$$-15 + 20 + 2 + 0 = 7$$

$$-15 + 20 - 10 \div 2 = 2$$

$$-3/7 = \frac{10}{14}$$

$$\frac{2}{5} = \frac{8}{20}$$

x	-1	$-\frac{1}{4}$	$-\frac{1}{2}$
$-4x+4$	5	5	16

$$x = 11$$

$$y = -7$$

$$7a - 5 = 3a + 15$$

$$4a = 20 \rightarrow a = 5$$

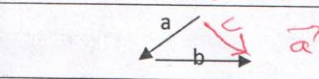
$$+4a(3a-2b) - 5a^2 + 8ab = 12a^2 - 8ab - 5a^2 + 8ab = 7a^2$$

$$(x-7)(x-3) = x^2 - 10x + 21$$

$$[45, 75] = 15$$

$$(45, 75) = 15$$

$$81ab - 135ab = -54ab$$

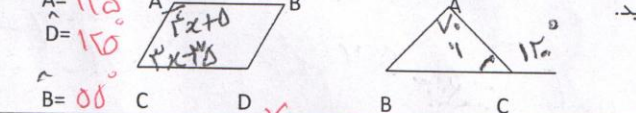
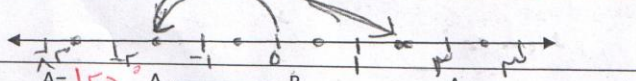


$$7x - 1 = 27$$

$$7x = 28 \rightarrow x = 4$$

$$5 + 2x + 11 = 28$$

$$2x = 11 \rightarrow x = 5.5$$



$$\frac{(-77) \times (+24)}{(-55) \times (-60)} = \frac{-1848}{3300} = \frac{-14}{25} = -\frac{14}{25}$$

