

سری سوال: یک ۱

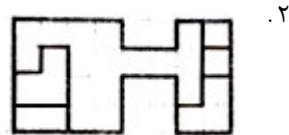
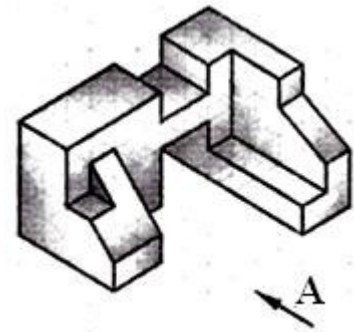
زمان آزمون (دقیقه): تستی: ۶۰ تشریحی: ۰

تعداد سوالات: تستی: ۱۰ تشریحی: ۰

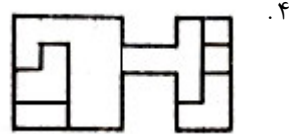
عنوان درس: نقشه کشی صنعتی، نقشه کشی صنعتی

رشته تحصیلی/کد درس: مهندسی مکانیک گرایش حرارت و سیالات، مهندسی مکانیک گرایش ساخت و تولید، مهندسی مکانیک گرایش مکانیک  
- ، جامدات ۱۳۱۵۰۰۴ - ، مهندسی خودرو ۱۳۱۵۲۴۱ - ، مهندسی راه آهن - بهره برداری، مهندسی راه آهن - جریه ۱۳۲۰۰۱۲  
مهندسی صنایع، مهندسی رباتیک ۱۵۱۱۰۷۱

۱- با توجه به جهت نشان داده شده کدام گزینه تصویر درستی را نشان می دهد؟



۲.



۴.



۱.



۳.

سری سوال: ۱ یک

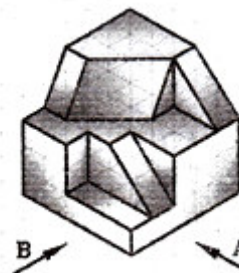
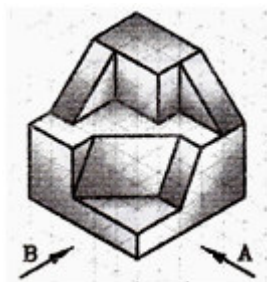
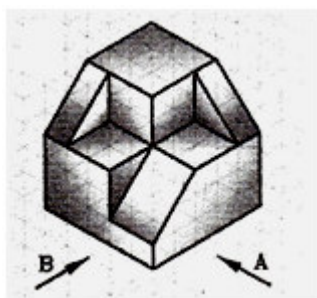
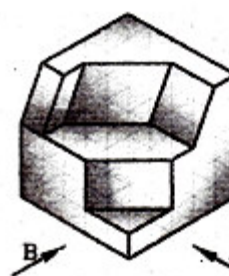
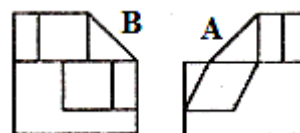
زمان آزمون (دقیقه): ۶۰ تشریحی: ۰

تعداد سوالات: تستی: ۱۰ تشریحی: ۰

عنوان درس: نقشه کشی صنعتی، نقشه کشی صنعتی

رشته تحصیلی/کد درس: مهندسی مکانیک گرایش حرارت و سیالات، مهندسی مکانیک گرایش ساخت و تولید، مهندسی مکانیک گرایش مکانیک جامدات ۱۳۱۵۰۰۴ -، مهندسی خودرو ۱۳۱۵۲۴۱ -، مهندسی راه آهن - بهره برداری، مهندسی راه آهن - جریه ۱۳۲۰۰۱۲ -، مهندسی صنایع، مهندسی رباتیک ۱۵۱۱۰۷۱

۲- با توجه به تصاویر داده شده کدام حجم صحیح است؟



سری سوال: ۱ یک

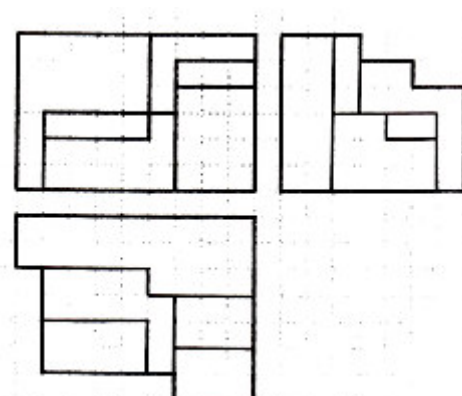
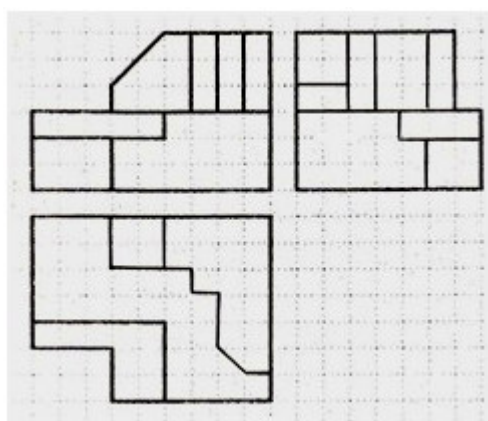
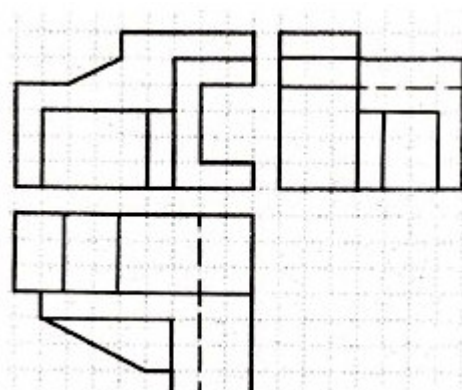
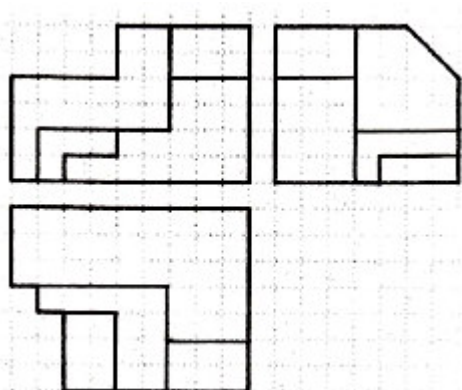
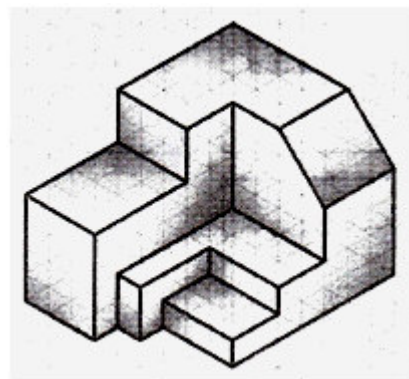
زمان آزمون (دقیقه): ۶۰ تشریحی: ۰

تعداد سوالات: تستی: ۱۰ تشریحی: ۰

عنوان درس: نقشه کشی صنعتی، نقشه کشی صنعتی

رشته تحصیلی/کد درس: مهندسی مکانیک گرایش حرارت و سیالات، مهندسی مکانیک گرایش ساخت و تولید، مهندسی مکانیک گرایش مکانیک جامدات ۱۳۱۵۰۰۴ - ، مهندسی خودرو ۱۳۱۵۲۴۱ - ، مهندسی راه آهن - بهره برداری، مهندسی راه آهن - جریه ۱۳۲۰۰۱۲ - ، مهندسی صنایع، مهندسی رباتیک ۱۵۱۱۰۷۱

۳- برای شکل زیر، کدام سه نما درست نشان داده شده است؟



سری سوال: ۱ یک

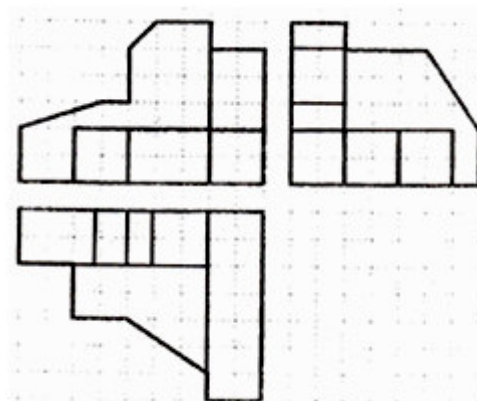
زمان آزمون (دقیقه): ۶۰ تشریحی: ۰

تعداد سوالات: تستی: ۱۰ تشریحی: ۰

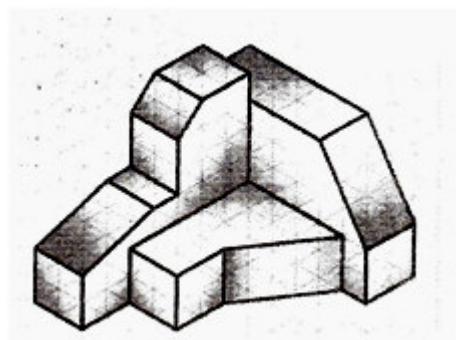
عنوان درس: نقشه کشی صنعتی، نقشه کشی صنعتی

رشته تحصیلی/کد درس: مهندسی مکانیک گرایش حرارت و سیالات، مهندسی مکانیک گرایش ساخت و تولید، مهندسی مکانیک گرایش مکانیک جامدات ۱۳۱۵۰۰۴ - ، مهندسی خودرو ۱۳۱۵۲۴۱ - ، مهندسی راه آهن - بهره برداری، مهندسی راه آهن - جریه ۱۳۲۰۰۱۲ - ، مهندسی صنایع، مهندسی رباتیک ۱۵۱۱۰۷۱

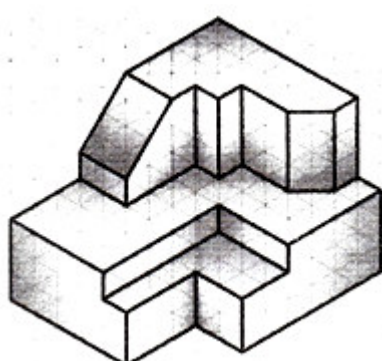
۴- سه نمای زیر مربوط به کدام حجم است؟



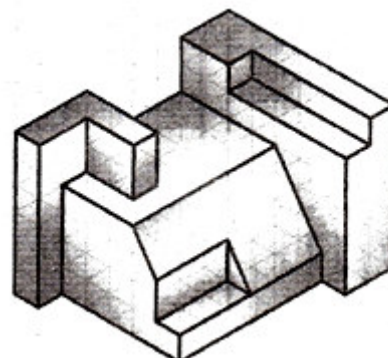
۱.



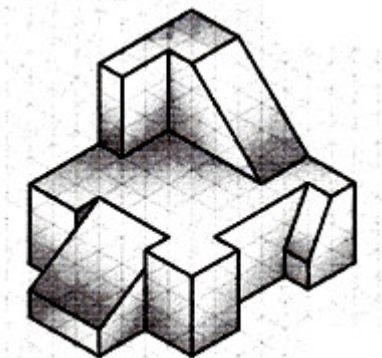
۲.



۳.



۴.



سری سوال: ۱ یک

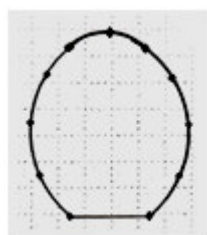
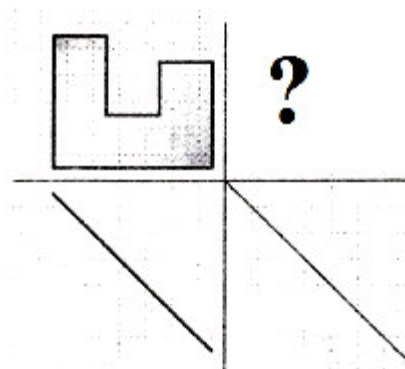
زمان آزمون (دقیقه): تستی: ۶۰ تشریحی: ۰

تعداد سوالات: تستی: ۱۰ تشریحی: ۰

عنوان درس: نقشه کشی صنعتی، نقشه کشی صنعتی

رشته تحصیلی/کد درس: مهندسی مکانیک گرایش حرارت و سیالات، مهندسی مکانیک گرایش ساخت و تولید، مهندسی مکانیک گرایش مکانیک جامدات ۱۳۱۵۰۰۴ -، مهندسی خودرو ۱۳۱۵۲۴۱ -، مهندسی راه آهن - بهره برداری، مهندسی راه آهن - جریه ۱۳۲۰۰۱۲ -، مهندسی صنایع، مهندسی رباتیک ۱۵۱۱۰۷۱

۵- کدام گزینه تصویر سوم صحیح است؟



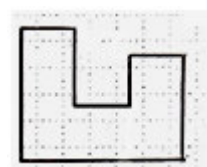
.۴



.۳

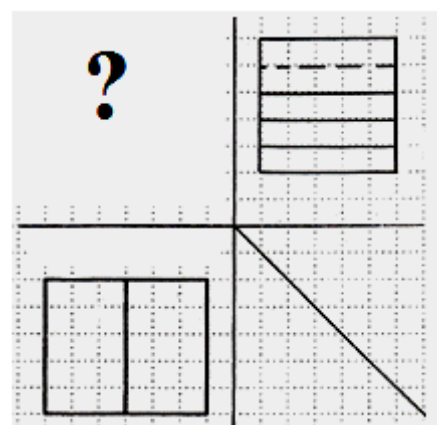


.۲



.۱

۶- کدام تصویر برای جای خالی مناسب است؟



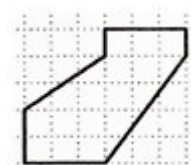
.۴



.۳



.۲



.۱



تعداد سوالات: تستی: ۱۰ تشریحی: ۰

زمان آزمون (دقیقه): تستی: ۶۰ تشریحی: ۰

سری سوال: ۱ یک

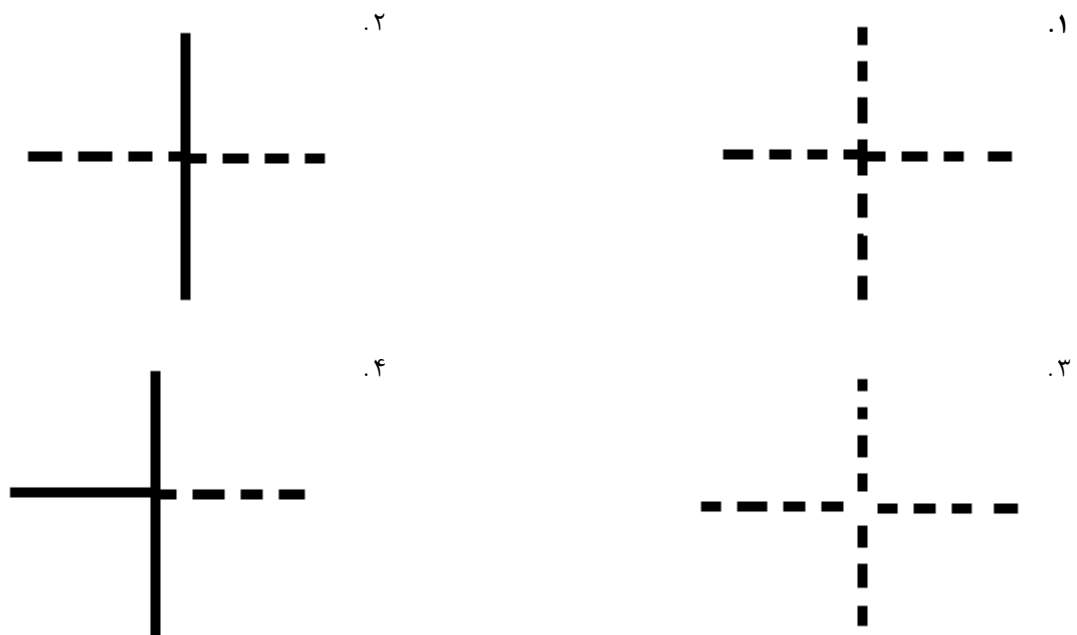
عنوان درس: نقشه کشی صنعتی، نقشه کشی صنعتی

رشته تحصیلی/کد درس: مهندسی مکانیک گرایش حرارت و سیالات، مهندسی مکانیک گرایش ساخت و تولید، مهندسی مکانیک گرایش مکانیک جامدات ۱۳۱۵۰۰۴ -، مهندسی خودرو ۱۳۱۵۲۴۱ -، مهندسی راه آهن - بهره برداری، مهندسی راه آهن - جریه ۱۳۲۰۰۱۲ -، مهندسی صنایع، مهندسی رباتیک ۱۵۱۱۰۷۱

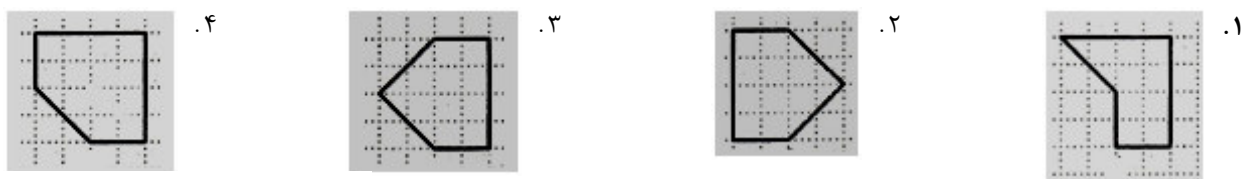
۷- از خط چین برای کدام منظور استفاده می گردد؟

۱. هاشور ۲. خطوط ظاهری نامرئی ۳. رابط اندازه ۴. خط شکست قطعات

۸- کدام نوع اتصال خط چین صحیح است؟



۹- کدام گزینه نامناسب است؟



سری سوال: ۱ یک

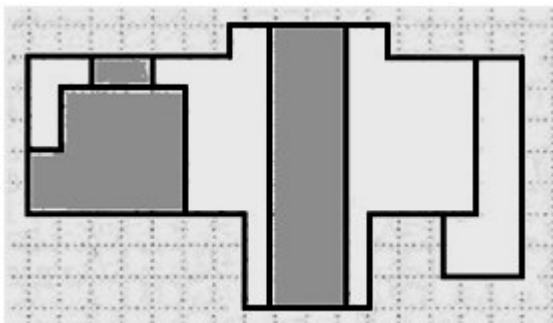
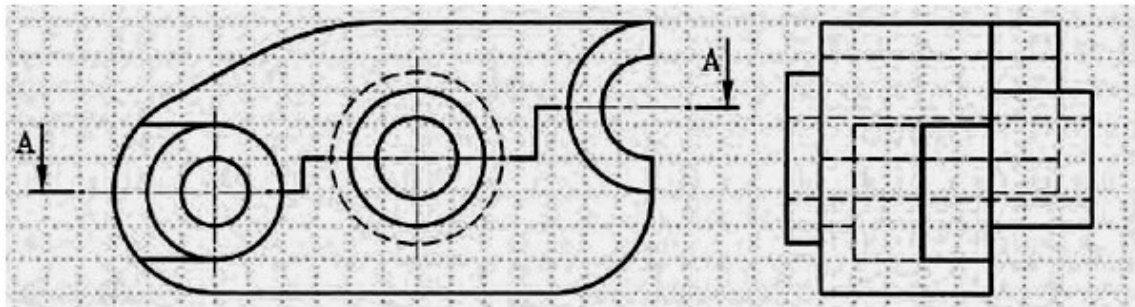
زمان آزمون (دقیقه): ۶۰ تشریحی: ۰

تعداد سوالات: ۱۰ تستی: ۰ تشریحی: ۰

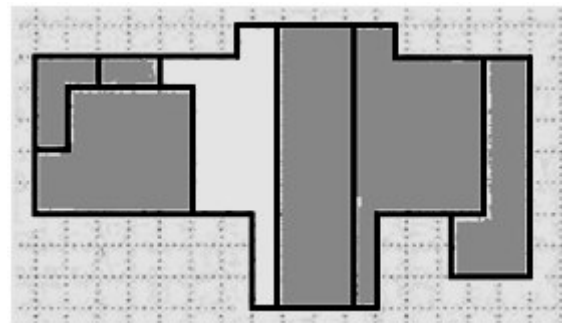
عنوان درس: نقشه کشی صنعتی، نقشه کشی صنعتی

رشته تحصیلی/کد درس: مهندسی مکانیک گرایش حرارت و سیالات، مهندسی مکانیک گرایش ساخت و تولید، مهندسی مکانیک گرایش مکانیک جامدات ۱۳۱۵۰۰۴ - مهندسی خودرو ۱۳۱۵۲۴۱ - مهندسی راه آهن - بهره برداری، مهندسی راه آهن - جریه ۱۳۲۰۰۱۲ - مهندسی صنایع، مهندسی رباتیک ۱۵۱۱۰۷۱

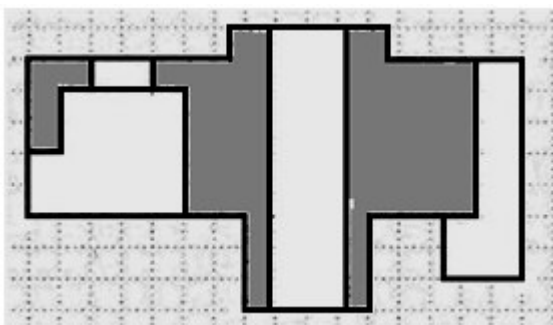
۱۰- کدام گزینه برش A-A را درست نشان داده است؟ بخش پر رنگ شده نشانه هاشور است.



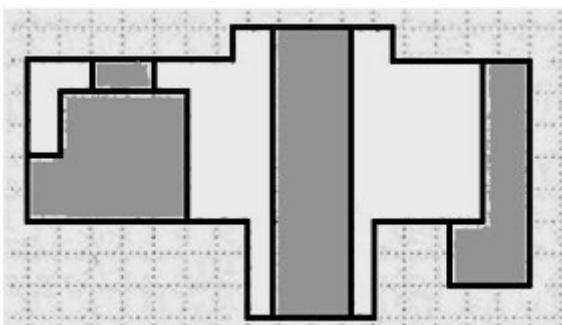
۲.



۱.



۴.



۳.