

## کارشناسی

حضرت علی(ع): ارزش هر کس به میزان دانایی و تخصص اوست.

کُد سری سؤال: یک (۱)

زمان آزمون (دقیقه): تستی: ۱۰ تشریحی: -

تعداد سؤالات: تستی: ۴ تشریحی: -

نام درس: اقتصاد خرد

رشته تحصیلی/ کُد درس: جمع اقتصاد - حسابداری - مدیریت صنعتی (جمع) - مدیریت بازرگانی - مدیریت جهانگردی (نتیج) ۱۲۲۱-۳۶

مدیریت جهانگردی (جمع) - ۱۲۱۸-۰۴ - مدیریت دولتی ۱۲۲۱-۰۵ - مدیریت صنعتی ۱۲۲۱-۱۱

مجاز است.

استفاده از: -

۱. دولت در سال جهاد اقتصادی تصمیم گرفته ۲/۵ میلیون فرصت شغلی در کشور ایجاد کند؛ از طرفی شرکت توکایا تصمیم دارد ۵٪ از کارگران خود را اخراج کند. این دو تصمیم به ترتیب در کدام یک از شاخه‌های علم اقتصاد بررسی می‌شوند؟

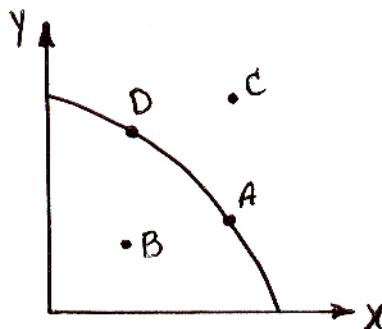
ب - اقتصاد کلان - اقتصاد خرد

الف - هر دو اقتصاد کلان

د - اقتصاد خرد - اقتصاد کلان

ج - هر دو اقتصاد خرد

۲. عده‌ای معتقدند اجرای قانون هدفمند کردن یارانه‌ها موجب تخصیص بهینه منابع می‌شود. در اینصورت با توجه به منحنی امکانات تولید زیر کدام حرکت صورت می‌گیرد؟ حرکت از نقطه ... به نقطه ...



ب - A به C

الف - A به B

د - B به A

ج - A به D

۳. کدام گزینه نزدیک‌تر به مصداق سرمایه است؟

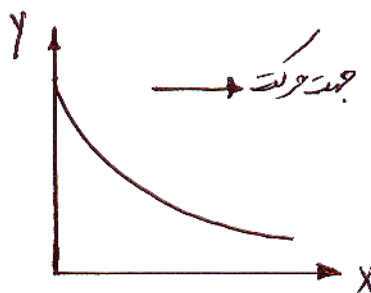
د - کنسرو ماهی

ج - چرخ خیاطی

ب - دوچرخه

الف - اتومبیل سواری

۴. چنانچه منحنی امکانات تولید به شکل زیر باشد، با حرکت چپ به راست روی منحنی هزینه فرصت تولید کالای X (میزان Y که به ازای از دست دادن یک X بدست می‌آورد) چه تغییری می‌کند؟



ب - افزایش می‌یابد.

الف - کاهش می‌یابد.

د - قابل تشخیص نیست.

ج - ثابت است.

۵. ترکیب کالاها و خدمات موجود در یک بازار آزاد توسط کدام گروه تعیین می‌شود؟

ب - دولت

الف - تولیدکنندگان

د - توزیع کنندگان

ج - مصرف کنندگان

## کارشناسی

حضرت علی(ع): ارزش هر کس به میزان دانایی و تخصص اوست. کُد سری سؤال: یک(۱)

تعداد سؤالات: تستی: ۴ تشریحی: -  
 نام درس: اقتصاد خرد  
 رشته تحصیلی/ کُد درس: جمع اقتصاد - حسابداری - مدیریت صنعتی (جمع) - مدیریت بازرگانی - مدیریت جهانگردی (نتیج) ۱۲۲۱-۰۳۶ -  
 مدیریت جهانگردی (جمع) - ۱۲۱۸-۰۰۴ - مدیریت دولتی ۱۲۲۱-۰۰۵ - مدیریت صنعتی ۱۲۲۱-۰۱۱

مجاز است.

استفاده از:

۶. از جمله دلایل طرفداران حضور دولت در اقتصاد در انتقاد به بازار آزاد عبارت است از اینکه بازار آزاد:

الف - قادر به تولید کالاهای اساسی مثل روغن، گاز و برق نیست.

ب - قادر به تولید کالاهای عمومی نیست.

ج - کل منافع یا هزینه‌هایی که تولید کالا برای جامعه را دارد بیش از واقعیت نشان می‌دهد.

د - امکان انحصار بازار را فراهم نمی‌آورد.

۷. اقتصاد جمهوری اسلامی ایران یک اقتصاد ..... شامل بخشهای ..... می باشد.

الف - مختلط - دولتی، خصوصی و تعاونی

ب - مختلط - دولتی، عمومی و تعاونی

ج - آزاد - دولتی، تعاونی و خصوصی

د - دولتی - آزاد، مختلط و دولتی

۸. کاهش دستمزد نیروی کار چه تأثیری بر قیمت و مقدار تعادلی بازار دارد؟

الف - هر دو افزایش می‌یابند.

ب - قیمت کاهش و مقدار افزایش می‌یابد.

ج - هر دو کاهش می‌یابند.

د - قیمت افزایش و مقدار کاهش می‌یابد.

۹. چنانچه کالا پست باشد افزایش درآمد خانوارها چه تأثیری بر قیمت و مقدار تعادلی بازار دارد؟

الف - هر دو افزایش می‌یابند.

ب - قیمت کاهش و مقدار افزایش می‌یابد.

ج - هر دو کاهش می‌یابند.

د - قیمت افزایش و مقدار کاهش می‌یابد.

۱۰. کاهش درآمدهای آقای نادری موجب شد که ایشان برنج تایلندی بیشتری نسبت به قبل خریداری و مصرف نماید. برنج

تایلندی برای ایشان چه نوع کالایی است؟

الف - معمولی

ب - عمومی

ج - پست

د - مکمل

۱۱. رابطه میان قیمت کالای A با تقاضا برای کالای B مستقیم است. این دو کالا چه نوع کالاهایی هستند؟

الف - جانشین

ب - پست

ج - معمولی

د - مکمل

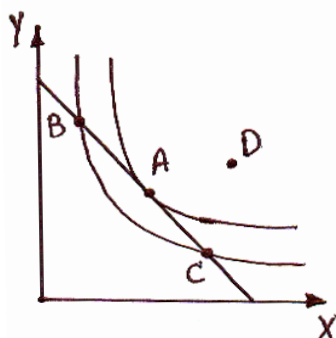
۱۲. در شکل مقابل کدام نقطه نشان می‌دهد که  $\frac{Mux}{P_x} = \frac{Muy}{P_y}$  است؟

الف - A

ب - B

ج - C

د - D



## کارشناسی

حضرت علی(ع): ارزش هر کس به میزان دانایی و تخصص اوست.

کُد سری سؤال: یک(۱)

تعداد سؤالات: تستی: ۴ تشریحی: -  
زمان آزمون (دقیقه): تستی: ۱۰ تشریحی: -

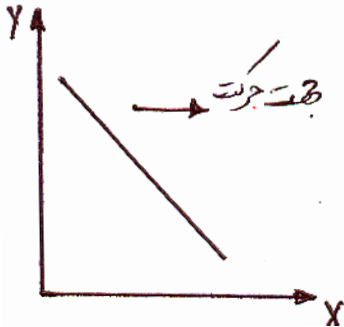
نام درس: اقتصاد خرد

رشته تحصیلی/ کُد درس: جمع اقتصاد - حسابداری - مدیریت صنعتی (تجمع) - مدیریت بازرگانی - مدیریت جهانگردی (نتیج) ۱۲۲۱۰۳۶ -  
مدیریت جهانگردی (تجمع) - ۱۲۱۸۰۰۴ - مدیریت دولتی ۱۲۲۱۰۰۵ - مدیریت صنعتی ۱۲۲۱۰۱۱

مجاز است.

استفاده از:

۱۳. در منحنی بی تفاوتی مقابل نرخ نهایی جانشینی از چپ به راست ..... است؟



- الف - نزولی  
ب - ثابت  
ج - صعودی  
د - منفی

۱۴. چنانچه معادله بودجه به صورت  $y = 100 - 5x$  باشد. کدام ترکیب هم قابل دسترس و هم از کل درآمد استفاده شده است؟

- الف -  $x = 10$  ,  $y = 50$   
ب -  $x = 2$  ,  $y = 80$   
ج -  $x = 20$  ,  $y = 4$   
د -  $x = 50$  ,  $y = 10$

۱۵. تغییر قیمت کالای X و ارتقاء سطح تکنولوژی به ترتیب چه تأثیری بر منحنی عرضه کالا دارند؟

- الف - حرکت روی منحنی عرضه - انتقال به سمت چپ  
ب - انتقال به سمت راست - انتقال به سمت چپ  
ج - حرکت روی منحنی عرضه - انتقال به سمت راست  
د - هر دو موجب حرکت روی منحنی عرضه می شوند.

۱۶. در شرایط معمولی منحنی عرضه دارای شیب

- الف - صعودی و از مبداء مختصات شروع می شود.  
ب - نزولی و محور افقی را قطع می کند.  
ج - نزولی و محور عمودی (قیمت) را قطع می کند.  
د - صعودی و محور عمودی (قیمت) را قطع می کند.

۱۷. هنگامی که همه کالاها مجانی هستند، حداکثر مطلوبیت برای مصرف کننده در حالتی بدست می آید که مطلوبیت نهایی همه کالاها ...

- الف - بزرگتر از صفر باشد.  
ب - کوچکتر از صفر باشد.  
ج - صفر باشد.  
د - مثبت ولی متفاوت باشند.

۱۸. چنانچه قیمت کالاها به یک نسبت کاهش یابد خط بودجه مصرف کننده چه تغییری می کند؟

- الف - تغییری نمی کند.  
ب - به صورت موازی به سمت چپ انتقال می یابد.  
ج - شیب آن افزایش و به سمت راست انتقال می یابد.  
د - به صورت موازی به سمت راست انتقال می یابد.

## کارشناسی

حضرت علی(ع): ارزش هر کس به میزان دانایی و تخصص اوست.

کُد سری سؤال: یک(۱)

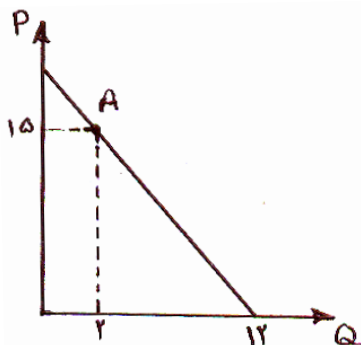
- تعداد سؤالات: تستی: ۴ تشریحی: -  
نام درس: اقتصاد خرد  
رشته تحصیلی/ کُد درس: جمع اقتصاد - حسابداری - مدیریت صنعتی (جمع) - مدیریت بازرگانی - مدیریت جهانگردی (نتیج) ۱۲۲۱۰۳۶ -  
مدیریت جهانگردی (جمع) - ۱۲۱۸۰۰۴ - مدیریت دولتی ۱۲۲۱۰۰۵ - مدیریت صنعتی ۱۲۲۱۰۱۱

مجاز است.

استفاده از:

۱۹. هنگامی که  $\frac{Mu_x}{Mu_y} < \frac{p_x}{p_y}$  باشد، ارزش آخرین واحد .... از نظر مصرف کننده ..... ارزش بازاری آن است .

- الف - X - کمتر از      ب - Y - کمتر از      ج - X - برابر با      د - Y - بیشتر از  
۲۰. برای یک کالای معمولی با تغییر قیمت کالا، اثر جانشینی و اثر درآمدی چگونه موجب تغییر مقدار تقاضا می‌شوند؟  
الف - اثر جانشینی در جهت عکس قیمت و اثر درآمدی در جهت موافق قیمت مقدار تقاضا را تغییر می‌دهند.  
ب - هر دو اثر در جهت عکس قیمت موجب تغییر مقدار تقاضا می‌شوند.  
ج - هر دو اثر هم جهت قیمت موجب تغییر تقاضا می‌شوند.  
د - اثر جانشینی در جهت موافق قیمت و اثر درآمدی در جهت عکس قیمت مقدار تقاضا را تغییر می‌دهند.  
۲۱. هنگامی که شیب منحنی مطلوبیت کل نزولی است مطلوبیت نهایی ..... است.  
الف - مثبت      ب - فر      ج - صعودی است.      د - منفی  
۲۲. مقدار کشش تقاضا در نقطه A چقدر است؟



- الف - ۶      ب - ۷/۵  
ج - ۱/۶      د - ۵

۲۳. کالای M دارای جانشین‌های زیادی است. چنانچه قیمت این کالا ده درصد کاهش یابد مقدار تقاضا برای آن چگونه تغییر می‌کند؟

- الف - ده درصد افزایش می‌یابد.      ب - بیش از ده درصد افزایش می‌یابد.  
ج - کمتر از ده درصد افزایش می‌یابد.      د - بیش از ده درصد کاهش می‌یابد.  
۲۴. افزایش درآمد آقای کاوندی به میزان ۵۰ درصد، مصرف وی از گوشت سفید را دو برابر کرده است. کشش درآمدی برابر با چه عددی است؟  
الف - ۲      ب - ۰/۵      ج - ۴      د - ۰/۲۵

## کارشناسی

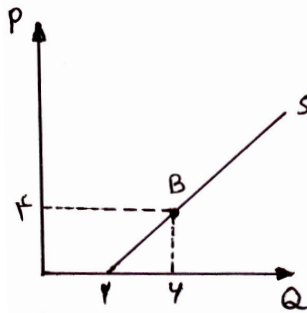
حضرت علی(ع): ارزش هر کس به میزان دانایی و تخصص اوست.

کُد سری سؤال: یک (۱)

- تعداد سؤالات: تستی: ۴ تشریحی: -  
 نام درس: اقتصاد خرد  
 رشته تحصیلی/ کُد درس: جمع اقتصاد - حسابداری - مدیریت صنعتی (تجمع) - مدیریت بازرگانی - مدیریت جهانگردی (نتیج) ۱۲۲۱-۳۶ -  
 مدیریت جهانگردی (تجمع) - ۱۲۱۸۰۰۴ - مدیریت دولتی ۱۲۲۱۰۰۵ - مدیریت صنعتی ۱۲۲۱۰۱۱

مجاز است.

استفاده از:



۲۵. کشش عرضه در نقطه B چقدر است؟

- الف -  $\frac{2}{3}$       ب -  $\frac{3}{2}$   
 ج - ۲      د - ۳

۲۶. در چه صورت شما به عرضه کننده کالای X افزایش قیمت را توصیه می‌کنید؟ در صورتی که قدر مطلق کشش تقاضا برای X ..... باشد.

- الف - یک      ب -  $0/1$       ج -  $1/1$       د - ۱۱

۲۷. در مرحله اقتصادی تولید، تولید نهایی نیروی کار عددی ..... و دارای شیب ..... است.

- الف - مثبت - مثبت      ب - منفی - منفی      ج - مثبت - منفی      د - منفی - صفر

۲۸. چنانچه تابع تولید به صورت  $Q = 5K + 4L^2$  باشد، هنگامی که تعداد نیروی کار ۵ واحد است نرخ نهایی جانشین فنی چقدر است؟

- الف -  $\frac{1}{8}$       ب -  $\frac{8}{5}$       ج -  $\frac{5}{8}$       د - ۸

۲۹. منحنی هزینه یکسان ترکیبات مختلفی از ..... را نشان می‌دهد که ..... با بودجه معین خود می‌تواند مورد استفاده قرار دهد.

- الف - دو کالا - مصرف کننده      ب - دو عامل تولید - بنگاه  
 ج - دو عامل تولید - مصرف کننده      د - دو کالا - بنگاه

۳۰. فاصله میان AC و AVC بیانگر کدام هزینه و با افزایش تولید چه تغییری می‌کند؟

- الف - AFC - کاهش می‌یابد.      ب - ATC - کاهش می‌یابد.  
 ج - MC - افزایش می‌یابد.      د - TVC - افزایش می‌یابد.

۳۱. چنانچه همه عوامل تولید چهار برابر شوند مقدار تولید کل سیصد درصد افزایش می‌یابد. در این صورت بازده نسبت به مقیاس ..... است.

- الف - صعودی      ب - صفر      ج - نزولی      د - ثابت

## کارشناسی

حضرت علی(ع): ارزش هر کس به میزان دانایی و تخصص اوست.

کُد سری سؤال: یک (۱)

تعداد سوالات: تستی: ۴ تشریحی: -

زمان آزمون (دقیقه): تستی: ۱۰ تشریحی: -

نام درس: اقتصاد خرد

رشته تحصیلی/ کُد درس: جمع اقتصاد - حسابداری - مدیریت صنعتی (تجمع) - مدیریت بازرگانی - مدیریت جهانگردی (نتیج) ۱۲۲۱-۳۶

مدیریت جهانگردی (تجمع) - ۱۲۱۸۰۰۴ - مدیریت دولتی ۱۲۲۱۰۰۵ - مدیریت صنعتی ۱۲۲۱۰۱۱

استفاده از:

مجاز است.

۳۲. چنانچه مقدار تولید ۷ واحد باشد هزینه متوسط کل در حداقل خود بوده و برابر ۸ تومان است. ضمناً هزینه کل ثابت ۲۱ تومان است. هزینه متوسط متغیر و هزینه نهایی به ترتیب چقدر هستند؟

د- ۵-۳

ج- ۱۱-۳

ب- ۵-۸

الف- ۵-۵

۳۳. کل هزینه‌ها بابت دستمزد، اجاره و بهره برای بنگاهی ۱۰۰ میلیون تومان است. ضمناً مدیر بنگاه مالک بنگاه نیز می‌باشد. اگر مالک این مبلغ را اوراق مشارکت می‌خرد سالانه ۱۸ میلیون تومان سود می‌گرفت و خود نیز در جای دیگری با حقوق سالانه ۲۴ میلیون تومان استخدام می‌شد. چنانچه درآمد حاصل از سرمایه‌گذاری برای این بنگاه ۲۰۰ میلیون تومان باشد، سود از نظر یک فرد عادی و از نظر یک اقتصاد دان به ترتیب چقدر است؟

د- ۱۴۲-۴۲

ج- ۱۰۰-۵۸

ب- ۱۵۸-۱۰۰

الف- ۱۴۲-۵۸

\* چنانچه جدول هزینه متغیر بنگاه رقابتی بصورت زیر باشد و هزینه کل ثابت ۸ تومان باشد به سه سوال بعدی پاسخ دهید.

Q	۴	۵	۶	۷
TVC	۱۷,۴	۲۰	۲۴	۳۲

۳۴. هزینه متوسط متغیر و هزینه نهایی برای هفتمین واحد تولید به ترتیب چقدر است؟

د- ۴-۴

ج- ۴/۵۷-۸

ب- ۴-۲/۶

الف- ۴/۳۵-۱/۴

۳۵. حداقل قیمتی که بنگاه حاضر است در آن قیمت کالا تولید کند و مقدار تولید در آن قیمت به ترتیب چقدر است؟

Q	۴	۵	۶	۷
TVC	۱۷,۴	۲۰	۲۴	۳۲

ب- ۴-۶

الف- ۴-۷

د- ۵۶

ج- ۸-۶

۳۶. چنانچه قیمت بازار ۸ تومان باشد سود کل بنگاه چقدر است؟

Q	۴	۵	۶	۷
TVC	۱۷,۴	۲۰	۲۴	۳۲

ب- سفر

الف- ۱۶

د- ۵۶

ج- ۱۰

## کارشناسی

حضرت علی(ع): ارزش هر کس به میزان دانایی و تخصص اوست.

کُد سری سؤال: یک (۱)

- تعداد سوالات: تستی: ۴ تشریحی: -  
 نام درس: اقتصاد خرد  
 رشته تحصیلی/ کُد درس: جمع اقتصاد - حسابداری - مدیریت صنعتی (تجمع) - مدیریت بازرگانی - مدیریت جهانگردی (نتیج) ۱۲۲۱-۳۶ -  
 مدیریت جهانگردی (تجمع) - ۱۲۱۸۰۰۴ - مدیریت دولتی ۱۲۲۱۰۰۵ - مدیریت صنعتی ۱۲۲۱۰۱۱

مجاز است.

استفاده از:

۳۷. در یک بازار (صنعت) رقابتی کامل اگر در بلند مدت قیمت بیشتر از هزینه متوسط باشد چه روی خواهد داد؟

الف - منحنی عرضه بازار به سمت چپ منتقل می شود.

ب - منحنی تقاضای بازار به سمت راست منتقل می شود.

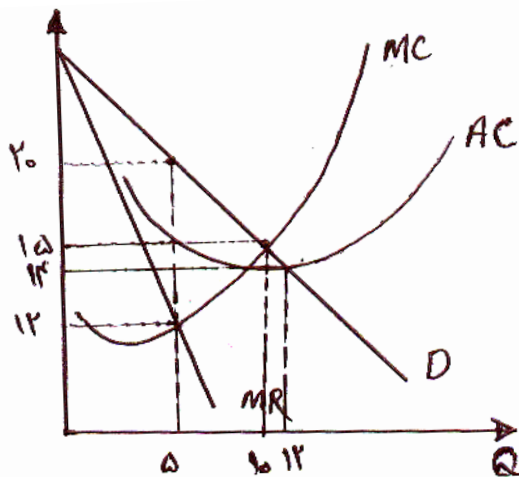
ج - تعدادی از بنگاهها از بازار خارج می شود.

د - منحنی عرضه بازار به سمت راست منتقل می شود.

۳۸. حداکثر سود برای یک بنگاه در بازار رقابت کامل زمانی حاصل می شود که شرط ذیل برقرار باشد؟

الف -  $MC = P = MR$ ب -  $MC = P \neq MR$ ج -  $MC = \min AVC$ د -  $AVC = AC = MC = P$ 

۳۹. شکل مقابل مربوط به یک بنگاه انحصاری است. سود کل بنگاه چقدر است؟



الف - ۱۰۰

ب - ۲۵

ج - ۳۶۰

د - ۷۵

۴۰. چنانچه دولت انحصارگر را مجبور کند در  $P = AC$  تولید کند سود کل بنگاه چقدر است؟

الف - ۳۶۰

ب - ۶۰۰

ج - صفر

د - ۷۵

- حذف با تاثیر مثبت د ۱ عادی ب ۲  
 حذف با تاثیر مثبت د ۳ عادی ج ۴  
 عادی الف ۵ عادی ج ۶  
 عادی ب ۷ عادی الف ۸  
 عادی ب ۹ عادی ج ۱۰  
 عادی ج ۱۱ عادی الف ۱۲  
 عادی الف ۱۳ عادی ب ۱۴  
 عادی الف ۱۵ عادی ج ۱۶  
 حذف با تاثیر مثبت د ۱۷ عادی ج ۱۸  
 عادی د ۱۹ عادی الف ۲۰  
 عادی ب ۲۱ عادی د ۲۲  
 عادی ب ۲۳ عادی ج ۲۴  
 عادی الف ۲۵ عادی الف ۲۶  
 عادی ب ۲۷ عادی ج ۲۸  
 حذف با تاثیر مثبت د ۲۹ عادی ب ۳۰  
 عادی الف ۳۱ حذف با تاثیر مثبت د ۳۲  
 عادی ب ۳۳ عادی ج ۳۴  
 عادی ج ۳۵ عادی ب ۳۶  
 عادی الف ۳۷ عادی د ۳۸