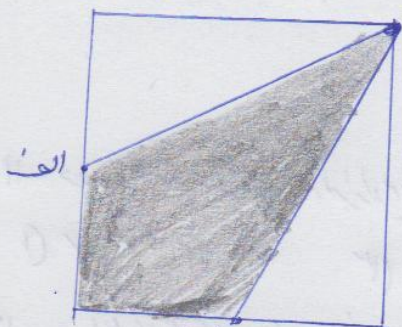


۱- نقطه های الف و ب وسط ضلع های مربع هستند، ثبت قیمت رنگ شده به مساحت کل مثلث $\triangle ABC$ چقدر است؟



- (۱) $\frac{3}{8}$
- (۲) $\frac{1}{2}$
- (۳) $\frac{5}{8}$
- (۴) $\frac{3}{5}$

۲- چه تعداد از عدد های ۹ و ۴ و ۳ و ۲ دارای توان به جای \square قرار داده عبارت درست باشد؟

$$\frac{3}{6} < \frac{\square}{9} < \frac{5}{6}$$

- (۱) ۱
- (۲) ۲
- (۳) ۳
- (۴) ۴

۳- بهترین نرینه برای خرج مشترک کمره های $\frac{1}{7}$ ، $\frac{11}{126}$ ، $\frac{5}{21}$ ، $\frac{1}{42}$ کدام است؟

- (۱) ۱۲۶
- (۲) ۱۴۳۱
- (۳) ۱۴۷
- (۴) ۴۲۲

۴- کدام کسر از بقیده بزرگ تر است؟

- (۱) $\frac{5002}{5001}$
- (۲) $\frac{5002}{50001}$
- (۳) $\frac{50002}{500001}$
- (۴) $\frac{5000002}{50000001}$

۵- اگر عدد مخلوط $5\frac{9999}{99999}$ را روی محور اعداد نشان دهیم، عدد مورد نظر بین کدام در عدد صحیح قرار می گیرد؟

- (۱) بین ۳ و ۴
- (۲) بین ۴ و ۵
- (۳) بین ۵ و ۶
- (۴) بین ۶ و ۷

۶- حاصل کسر مقابل برابر کدام نرینه است؟

$$2 - \frac{1}{2 - \frac{1}{2 - \frac{1}{2}}}$$

- (۱) $\frac{3}{4}$
- (۲) $\frac{6}{5}$
- (۳) $\frac{4}{5}$
- (۴) $\frac{5}{4}$

۷- لغض یک صدم چه مقدار می شود؟

- (۱) $\frac{1}{1000}$
- (۲) $\frac{1}{100}$
- (۳) $\frac{1}{10}$
- (۴) $\frac{1}{5}$

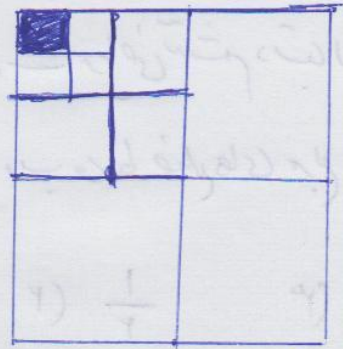
۸- حاصل $3 \div 8$ کدام است (تاسه رقم اعشار)

- (۱) ۰.۳۷۵
- (۲) ۰.۳۷۵
- (۳) ۰.۵۳۷
- (۴) ۰.۳۸۵

۹- کدام کسر زیر برابر عدد اعشاری ۰.۱۶۲۵ است؟

- (۱) $\frac{3}{8}$
- (۲) $\frac{3}{4}$
- (۳) $\frac{5}{8}$
- (۴) $\frac{1}{8}$

۱۰- با توجه به شکل مقابل چه گوی رنگی است؟
همه شکل ها مربع هستند.



- (۱) $\frac{1}{۳۲}$ (۲) $\frac{1}{۶۴}$ (۳) $\frac{1}{۱۶}$ (۴) $\frac{1}{۱۲۸}$

۱۱- دو زاویه متمم یکدیگرند اگر زاویه بزرگتر از چهار برابر زاویه کوچکتر ۵ درجه بزرگتر باشد، زاویه بزرگتر کدام است؟

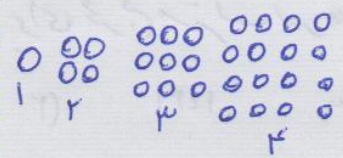
- (۱) ۱۷ (۲) ۶۸ (۳) ۷۰ (۴) ۷۳

۱۲- در الگوی عددی زیر عدد پنجاه و دومین کدام است؟

۳، ۷، ۱۱، ۱۵، ...

- (۱) ۲۰۷ (۲) ۲۰۰ (۳) ۲۱۰ (۴) ۲۰۳

۱۳- در الگوی شکل مقابل، شکل یازدهم چند طبقه دارد؟

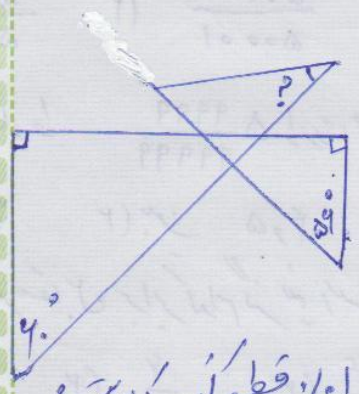


- (۱) ۱۰۰ (۲) ۱۱۰ (۳) ۹۹ (۴) ۱۲۱

۱۴- تعداد قطرهای یک ۱۲ ضلعی منتظم کدام است؟

- (۱) ۵۴ (۲) ۵۶ (۳) ۶۰ (۴) ۴۵

۱۵- با توجه به شکل مقابل اندازه زاویه α چقدر است؟



- (۱) ۳۰ (۲) ۲۵ (۳) ۳۵ (۴) ۱۵

۱۶- تقسیم $\frac{۳}{۸}$ را تا سه رقم اعشار حساب کرده و پس با تقریب کمتر از ۰٫۱ قطع کنید. کدام است؟

- (۱) $\frac{۳۸}{۱۰۰}$ (۲) $\frac{۳۷}{۱۰۰}$ (۳) $\frac{۳۴}{۱۰۰}$ (۴) $\frac{۳۳}{۱۰۰}$

۱۷- اگر عدد $\frac{۳۷۵}{۱۰۰}$ را با ۰٫۱ تقریب گرد کنیم کدام گزینه درست است؟

- (۱) $\frac{۳۸}{۱۰۰}$ (۲) $\frac{۳۴}{۱۰۰}$ (۳) $\frac{۳۳}{۱۰۰}$ (۴) $\frac{۳۷}{۱۰۰}$

«موفق باشید»