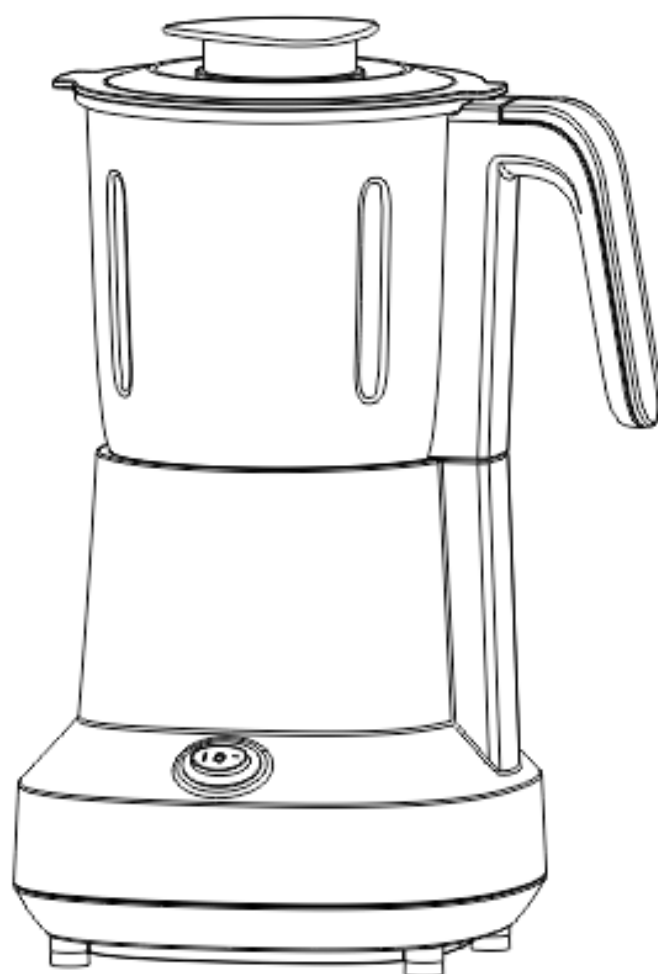


راهنمای استفاده

قهوه خردکن

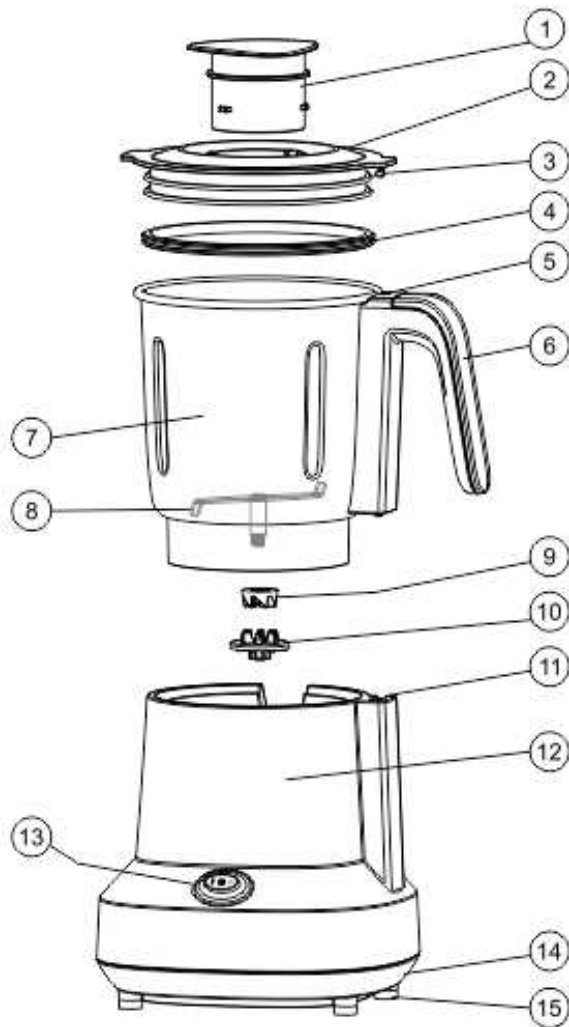
مدل : CGR-45W-421



نکات مهم ایمنی

هنگام استفاده از وسایل برقی ، همیشه باید نکات ایمنی پایه را رعایت کرد. از جمله موارد زیر :

۱. این دفترچه راهنما را کاملاً مطالعه کرده و آنرا برای مراجعه بعدی حفظ نمایید.
۲. بدنه دستگاه، سیم برق و دوشاخه را هرگز در آب و مایعات دیگر فرو نبرید.
۳. مراقب نزدیک شدن کودکان و افراد ناتوان به دستگاه باشید.
۴. پیش از سوار و جداکردن قطعات، هنگام عدم استفاده از دستگاه و پیش از تمیزکردن، دوشاخه را از برق بکشید.
۵. از دست زدن به قطعات متحرک خودداری نمایید.
۶. در صورت صدمه دیدن دستگاه یا سیم برق، از آن استفاده نکنید. دستگاه معیوب را برای تعمیر به تعمیرگاه مجاز ببرید.
۷. از وسائل جانبی اصلی یا توصیه شده به وسیله سازنده استفاده نمایید.
۸. این دستگاه برای استفاده خانگی است. در فضای باز از آن استفاده نکنید.
۹. از آویزان شدن سیم برق از میز و محل استقرار دستگاه و تماس آن با سطوح داغ جلوگیری نمایید.
۱۰. دستگاه را مجاور وسایل گرمازا و داغ قرار ندهید.
۱۱. مراقب باشید پیش از استفاده از دستگاه چیزی داخل دهانه ورودی آن نباشد.
۱۲. از این دستگاه فقط برای آنچه که در این دفترچه راهنما توصیه شده استفاده نمایید.
۱۳. این دستگاه برای استفاده کودکان یا افرادی که جسماً یا ذهناً به تنهایی قادر نیستند موارد ایمنی را رعایت کنند یا افراد نا وارد ساخته نشده است.
۱۴. پیش از تغییر قطعات دستگاه را خاموش کنید و آن را از منبع برق جدا کنید.
۱۵. در هنگام لمس تیغه ها احتیاط ویژه ضروری است ، به خصوص زمانی که تیغه های را از شیشه جدا می کنید ، شیشه را خالی و آن را تمیز می کنید.
۱۶. از خرد کن قهوه بیش از ۲ دقیقه در یک مرحله استفاده نکنید ، زیرا باعث گرمای بیش از حد موتور می شود . اجازه دهید موتور آن به مدت ۱۰ تا ۱۵ دقیقه پس از استفاده طولانی مدت خنک شود و سپس دوباره استفاده کنید.



قطعات

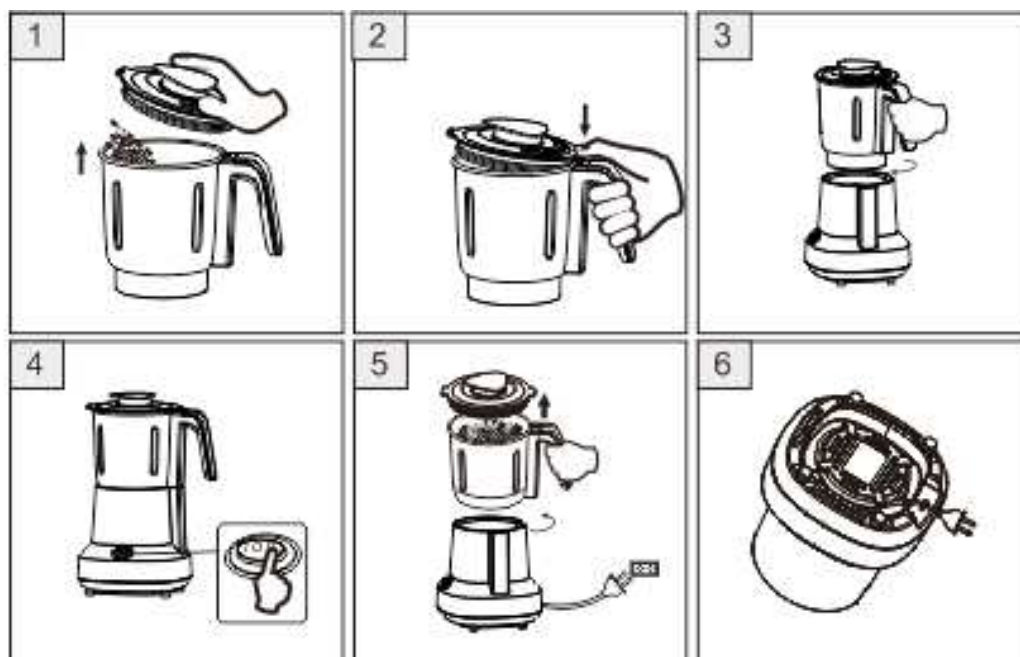
- ۱- پیمانه
- ۲- در پوش
- ۳- قطعه بستن
- ۴- واشر لاستیکی
- ۵- دکمه فشاری
- ۶- دستگیره
- ۷- پارچ فولادی ضد زنگ
- ۸- تیغه برش
- ۹- متصل کننده شیشه
- ۱۰- متصل کننده موتور
- ۱۱- قفل ایمنی
- ۱۲- بدنه اصلی
- ۱۳- دکمه و سوئیچ
- (1:On;O=Off ;P=Pulse)
- ۱۴- صفحه پایین با نگهداری سیم
- ۱۵- پایه لاستیکی

قطعات خردکن و نکات

- ۱- مواد غذایی توصیه شده : دانه ی قهوه ، فندق پوست کنده، فلفل ، ذرت ، سویا، دانه کنجد سیاه ، برنج و گندم .
- ۲- پیش از استفاده از خرد کن ، مواد غذایی بزرگ را به قطعات کوچک (کم تر از ۱.۵ سانتی متر) برش دهید. مواد غذایی دارای پوست و استخوان را در خردکن قرار ندهید.
- ۳- هرچه مواد غذایی نرم تر و مرطوب تر باشند ، شرایط خرد کردن آن ها نسبت به مواد غذایی سبک و خشک بدتر خواهد بود.
- ۴- هنگامی که مواد غذایی مرطوب مانند ماهی و گوشت خرد می شوند ، تا زمانی که مواد غذایی در شیشه حرکت می کنند ، آن ها را کم کم اضافه کنید.
- ۵- مواد غذایی مرطوب و چسبنده می توانند به خوبی با میزان آب اضافی مورد استفاده قرار گیرند.

۶- با توجه به علایق فردی برای خرد کردن دقیق دکمه ی P را فشار دهید . هر چه خرد کردن طولانی تر باشد ، نتیجه بهتری خواهید گرفت (توجه : مدت زمان استفاده را طولانی نکنید).
برای زدودن مواد غذایی چسبیده به شیشه ، آن را تکان دهید .

نحوه استفاده



- ۱- درپوش را با فشار دادن آن به سمت بالا باز کنید و مواد غذایی را درون شیشه قرار دهید (ظرفیت : ۱۰۰ ~ ۴۰۰ ml ~ 800g/200) بالاتر از علامت Max نرود.
- ۲- درپوش را روی پارچ قرارداده و آن را محکم سر جا خود فشار دهید ، دستگیره را فشار دهید و در جهت عقربه های ساعت شیشه را محکم بپیچانید.
- ۳- مطمئن شوید که قطعات به طور افقی قرار گرفته اند و سپس آن را به برق وصل کرده ، دکمه روشن را فشار دهید و خرد کردن را شروع کنید.
- ۴- بیش از دو دقیقه مداوم در یک مرحله از آن استفاده نکنید. برای عملکرد بهتر و طول عمر بیش تر دستگاه به مدت ۲ دقیقه آن را روشن و سپس ۲ دقیقه خاموش کنید . پس از آن این کار را برای جلوگیری از گرم شدن بیش از اندازه موتور تکرار کنید.
- ۵- پس از اتمام ، پارچ را جدا کنید، درپوش را بردارید و مواد غذایی خرد شده را خارج کنید.

نحوه تمیز کردن دستگاه

- ۱- نصف پارچ را با آب گرم پر کنید و درپوش را سر جای خود قرار دهید ، دستگاه را به برق وصل کرده و برای شروع تمیز کردن آن را روشن کنید.
- ۲- دو شاخه را از پریز اصلی جدا کنید.
- ۳- پارچ ، درب و درپوش را از بدنه اصلی جدا کنید و پس از شست و شو با آب ، آن را خشک کنید.
- ۴- برای تمیز کردن تیغه با احتیاط از دستمال استفاده کنید.
- ۵- از یک پارچه نرم و خشک برای تمیز کردن بدنه اصلی استفاده کنید. برای شست و شوی دستگاه آن را در آب فرو نبرید.

نگه داری

- ۱- دستگاه تمیز را در یک محل صاف و خشک نگه دارید.
- ۲- می توانید سیم اصلی را با پیچاندن آن به دور پایه بدنه اصلی نگه دارید.

اطلاعات فنی

قدرت ورودی : 220-240V ~ 50/60 Hz
 مصرف برق : 450W
 سرعت چرخش : 8000~18000 PRM
 ظرفیت خرد کردن : 400g



حفظ محیط زیست

در صورت از کار افتادن همیشگی دستگاه، آن را همراه با زباله معمولی دور نیندازید. بلکه مطابق روش زباله کردن مواد بازیافتی محل زندگی خود، آن را در ظرف جداگانه بگذارید.

